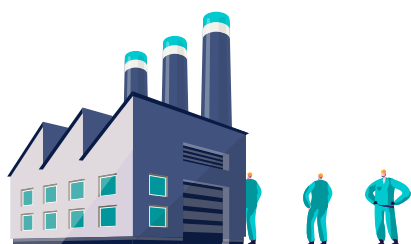


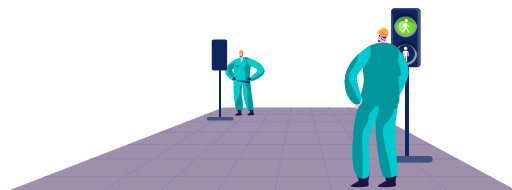
BONNES PRATIQUES BY ASLOG

COVID-19 — MAINTENIR L'ACTIVITÉ & PRÉSERVER LES SALARIÉS

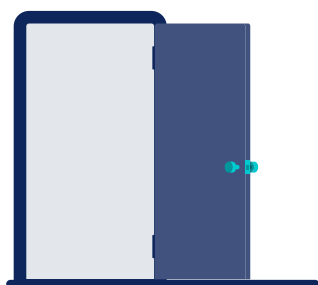
1 CIRCULATION DES PERSONNES



Organiser des files d'attente à l'entrée du bâtiment et devant les **badgeuses avec des marquages au sol** pour signaler les distances de sécurité



Mise en place d'un sens de circulation pour éviter croisement



Laisser les portes ouvertes le plus possible pour éviter de toucher les poignées



Fermeture des vestiaires collectifs, les salariés arrivent en tenue de travail



Suppression des distributeurs automatiques et des services de restauration, les salariés viennent avec leur repas



Réduire le co-voiturage

BONNES PRATIQUES BY ASLOG

COVID-19 — MAINTENIR L'ACTIVITÉ & PRÉSERVER LES SALARIÉS

1 CIRCULATION DES PERSONNES



Les pauses sont individuelles et étalées pour ne pas avoir de regroupement



Les sanitaires sont affectés à l'équipe la plus proche pour éviter des déplacements inopportuns