



# Assemblée générale extraordinaire 2023

Châlons-en-Champagne  
vendredi 28 avril 2023

# Membres de l'ORT&L

## Collège 1

### « État & Orga. publics »

- *CESER Grand Est*
- DREAL Grand Est
- Port autonome de Strasbourg
- SMO Ports Lorrains
- SNCF Réseau Grand Est
- VNF DT Nord-Est
- VNF DT Strasbourg

## Collège 2

### « Collectivités »

- CA PF Thionville
- CD Vosges
- CU Grand Reims
- Eurométropole Strasbourg
- Métropole du Grand Nancy
- Mulhouse Alsace Agglo
- Région Grand Est

## Collège 3

### « Professionnels »

- ACUTA
- AFRA
- AFT
- AFTRAL
- CCI Grand Est
- CTS
- EuroRheinPorts
- FNTR
- **F RTP**
- GIATEL
- **La Poste**
- OTRE
- Promotrans
- TLF Est
- UCL
- URTA

## Membres associés

- ADEME
- Atmo Grand Est
- DRDDI (Douane)
- INSEE
- IUT de Mulhouse
- IUT de Reims
- DIR Nord
- DIR Est

# Ordre du jour de la matinée

- I. Rapport financier & Rapport moral 2022**
- II. Modifications statutaires**
- III. Décision de prolongation d'un an du mandat des administrateurs**
- IV. Budget prévisionnel 2023**
- V. Programme de travail**
- VI. Introduction à l'après-midi**
- VII. Points divers éventuels**

# Rapport financier 2022 & Rapport moral 2022

## Finances : Compte de résultat 2022

PRODUITS				CHARGES			
	Prévisionnel	Réel	%		Prévisionnel	Réel	%
<i>Produits exceptionnels</i>				<i>Charges d'exploitation</i>			
Fonds propres (réserves)	25 525 €	6 488 €		Conférence régionale du fret et de la logistique	45 000 €	36 969 €	82%
<b>Total produits exceptionnels</b>	<b>25 525 €</b>	<b>6 488 €</b>		Réalisation de l'Atlas des PFM en Grand Est	22 788 €	22 788 €	100%
<i>Placements financiers et parts sociales</i>				Valorisation et amélioration du Portail Logistique	11 000 €	200 €	2%
Rémunération des parts sociales Banque Populaire ALC		0 €		Mise en page et impression des publications	5 000 €	2 810 €	56%
Rémunération Livret A		858 €		Réceptions et déplacements	2 500 €	1 460 €	58%
<i>Subventions</i>				Honoraires comptable et frais bancaires	1 433 €	1 484 €	104%
Subvention DREAL (fonctionnement)	4 000 €	4 000 €	100%	Hébergement sites web ORT&L et Portail Logistique	605 €	578 €	96%
Subvention GUT	18 801 €	18 801 €	100%	<b>Total charges d'exploitation</b>	<b>88 326 €</b>	<b>66 289 €</b>	<b>75%</b>
<b>Total subventions</b>	<b>22 801 €</b>	<b>22 801 €</b>	<b>100%</b>	<i>Charges exceptionnelles</i>			
<i>Cotisations</i>				Reprise de cotisations		2 000 €	
Cotisations collège I réglées	7 000 €	6 000 €	86%	<i>Placements financiers et parts sociales</i>			
Cotisations collège II réglées	26 000 €	25 000 €	96%	Achat de parts sociales Banque Populaire ALC		22 500 €	
Cotisations collège III réglées	7 000 €	4 500 €	64%	Ouverture Livret A (76 500 €)		0 €	
Cotisations 2020 et 2021 réglées en 2022		8 000 €		<i>Provisions</i>			
Cotisations 2022 restant à régler		3 500 €		<b>Provisions pour dépenses 2022</b>	<b>0 €</b>	<b>0 €</b>	
<b>Total cotisations</b>	<b>40 000 €</b>	<b>39 000 €</b>					
<b>TOTAL Produits</b>	<b>88 326 €</b>	<b>68 289 €</b>		<b>TOTAL Charges</b>	<b>88 326 €</b>	<b>68 289 €</b>	
<b>Résultat net comptable 2022 : -6 488 €</b>							

Contribution DREAL (locaux et ressources humaines) : **80 000 €**

Bilan financier fin 2022 : **275 462 €**

## Principales actions menées en 2022

### Atlas des plateformes multimodales



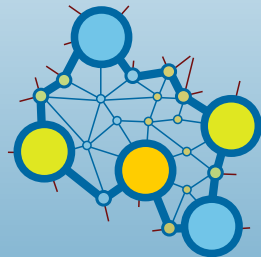
- Finalisation de l'étude
- Édition et diffusion d'un livret imprimé
- Cartographie interactive mise en ligne sur le Portail Logistique

Dépenses 2022 : **22 788 €**

### Motorisations alternatives



- Publication en mai 2022 d'une 2<sup>e</sup> édition actualisée sur les aides à la conversion
- Diffusion



### Conférence régionale du fret et de la logistique

- Préparation du programme et mobilisation des partenaires
- Appel d'offre puis attribution du marché d'assistance à Interface Transport
- Démarrage de la conférence et premiers ateliers

Dépenses 2022 : **36 969 €**

# Atlas des plateformes multimodales

## Un livret

- La multimodalité : enjeux généraux et en Grand Est
- Une carte des plateformes multimodales inventoriées
- Des fiches synthétiques sur chaque plateforme avec leurs caractéristiques
- Un glossaire



## Une carte interactive

- La localisation des plateformes multimodales, des quais fluviaux et des cours de marchandises
- Les fiches synthétiques de chaque plateforme
- Un système de tri permettant de croiser plusieurs critères



[www.logistique-grandest.fr/transporter/multimodal](http://www.logistique-grandest.fr/transporter/multimodal)

## Actualisation régulière

Sollicitation des gestionnaires de plateformes chaque été + Possibilité d'intégrer au fil de l'eau les actualisations demandées

## « Motorisations alternatives & Aides à la conversion »

Document destiné notamment aux transporteurs et aux acteurs publics

- Rappel des enjeux et grandes orientations autour de la transition écologique
- Caractéristiques, atouts et faiblesses des principales motorisations alternatives
- Présentation très synthétique des différents dispositifs d'aide existants au niveau national, en Grand Est et ailleurs



Version imprimée actualisée et complétée

Exemples de cumuls d'aides théoriquement possibles

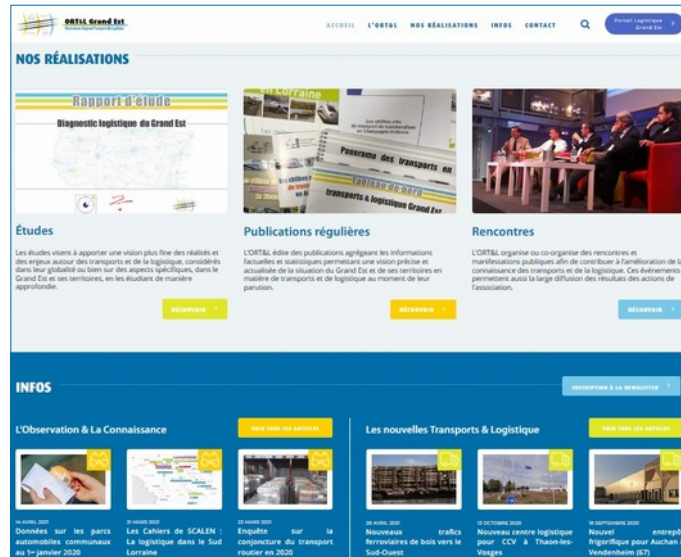
**Intégrer le contenu directement au Portail Logistique**

**Suivre régulièrement l'évolution des dispositifs d'aide**



# Internet : 2 sites web animés par l'ORT&L

Le site de l'Observatoire :  
[www.ortl-grandest.fr](http://www.ortl-grandest.fr)



Le Portail Logistique Grand Est :  
[www.logistique-grandest.fr](http://www.logistique-grandest.fr)



# Modifications statutaires

## Propositions d'évolution des statuts

Le 4<sup>e</sup> alinéa de l'article 15 des statuts de l'association est modifié comme suit :

*« Le Conseil d'administration est renouvelé intégralement tous les **3** ans, chaque année s'entendant de la période comprise entre deux Assemblées générales ordinaires annuelles. »*

Il est proposé d'ajouter un 4<sup>e</sup> alinéa au point « membres associés » du paragraphe 3 de l'article 6 des statuts :

*« Par dérogation au premier alinéa du présent paragraphe, les instances dépourvues de personnalité morale mais dont l'existence et la spécificité sont néanmoins avérées au vu notamment de leur capacité à s'exprimer de manière propre, par des avis ou autre forme d'expression, sont admis à participer à l'observatoire en tant que membre associé. »*

## Proposition de régularisation du cas du CESER

Le CESER n'a pas réglé sa cotisation entre 2020, 2021 puis 2022.

Il n'a pas de personnalité morale ni de moyens financiers propres, autres que ceux affectés par le Conseil régional.

**Il est proposé d'annuler sa dette du CESER qui s'élève à 3 000 €  
et de le reclasser en « membre associé ».**

# Décision de prolongation d'un an du mandat des administrateurs

## Administrateurs actuels élus en 2021 pour 2 ans

### Collège 1

#### « État & Orga. publics »

- Patrick CAZIN-BOURGUIGNON  
DREAL Grand Est
- Anne-Marie JEAN  
Port autonome de Strasbourg
- Laurence BERRUT  
SNCF Réseau Grand Est
- Xavier LUGHERINI  
VNF DT Nord-Est

### Collège 2

#### « Collectivités »

- Alain JUND  
EM Strasbourg
- Patrick HATZIG  
Métropole du Grand Nancy
- Régine ALOIRD  
Région Grand Est

### Collège 3

#### « Professionnels »

- Pierre HECKMANN  
ACUTA
- Catherine LEDOUX  
AFT
- Jean-Pierre CAILLOT  
FNTR
- Jean COLLIGNON  
GIATEL Grand Est
- Jean-Laurent HERRMANN  
TLF Est
- Michel CHALOT  
URTA
- Sébastien GIOT  
UCL

### Décision soumise au vote : Prolongation d'un an du mandat de ces 14 administrateurs

Ainsi, selon les nouveaux statuts, le renouvellement du CA aura lieu lors de l'AG ordinaire de 2024, pour 3 ans.

# Budget prévisionnel 2023

## Projet de budget prévisionnel 2023

PRODUITS		CHARGES	
<i>Produits exceptionnels</i>		<i>Charges d'exploitation</i>	
Fonds propres (réserves)	46 438 €	Conférence régionale du fret et de la logistique	65 535 €
<b>Total produits exceptionnels</b>	<b>46 438 €</b>	Valorisation et amélioration du Portail Logistique	15 000 €
<i>Placements financiers et parts sociales</i>		Réceptions et déplacements	6 000 €
Rémunération des parts sociales Banque Populaire	?	Mise en page et impression des publications	2 500 €
<b>Rémunération Livret A</b>	<b>1 475 €</b>	Honoraires comptable et frais bancaires	1 400 €
<i>Subventions</i>		Étude Connaissance foncier logistique	900 €
Subvention DREAL (fonctionnement)	4 000 €	Hébergement sites web ORT&L et Portail Logistique	578 €
Subvention GUT	0 €	Webinaires	0 €
<b>Total subventions</b>	<b>4 000 €</b>	Stagiaire(s) : Gratification et frais	0 €
<i>Cotisations</i>		<b>Total charges d'exploitation</b>	<b>91 913 €</b>
Cotisations collège I	6 000 €		
Cotisations collège II	26 000 €		
Cotisations collège III	8 000 €		
<b>Total cotisations</b>	<b>40 000 €</b>		
<b>TOTAL Produits</b>	<b>91 913 €</b>	<b>TOTAL Charges</b>	<b>91 913 €</b>

→ 2023 : Pas d'évolution des montants des cotisations



## Cotisations des membres actifs en 2023

		2023 Cotisations ORT&L GE	2023 Subvention ORT&L GE	2023 Sous-total Collège
Collège 1 « État et Établissements publics »	DREAL		4 000 €	10 000 €
	Port Autonome de Strasbourg	1 000 €		
	SMO Ports Lorrains	1 000 €		
	SNCF Réseau	2 000 €		
	VNF DT Nord Est	1 000 €		
	VNF DT Strasbourg	1 000 €		
Collège 2 « Collectivités »	CA Portes de France Thionville	1 000 €		26 000 €
	CD 88	1 000 €		
	CU Grand Reims	1 000 €		
	EM Strasbourg	1 000 €		
	Métropole du Grand Nancy	1 000 €		
	Mulhouse Alsace Agglo	1 000 €		
Région Grand Est	20 000 €			
Collège 3 « Professionnels »	AFRA	500 €		8 000 €
	ACUTA	500 €		
	AFT Grand Est	500 €		
	AFTRAL Est	500 €		
	CCI Grand Est	500 €		
	CTS	500 €		
	EuroRheinPorts	500 €		
	FNTR Champagne-Ardenne	500 €		
	FRTP	500 €		
	GIATEL	500 €		
	La Poste	500 €		
	OTRE CA	500 €		
	Promotrans	500 €		
	TLF Est	500 €		
UCL	500 €			
URTA	500 €			
<b>Total</b>		<b>40 000 €</b>	<b>4 000 €</b>	<b>44 000 €</b>

# Programme de travail

## Études

- Observatoire de l'immobilier logistique

## Publications

- "Mini" Chiffres clés territorialisés
- Panorama Transports & Logistique

## Internet

- Dynamisation de la communication web

## Évènements

- Évènement potentiel autour du programme « EVE »

## Études : Observatoire de l'immobilier logistique

Besoin et enjeu exprimés par le 1<sup>er</sup> atelier de la Conférence fret et logistique (6 octobre 2022)

- Mieux connaître l'offre et la demande en foncier et immobilier logistique
- Les acteurs publics et privés ont des données et des infos mais ils ne les partagent et ne les valorisent pas suffisamment



Appel à proposition d'études sur le foncier logistique lancé par le Ministère de la Transition écologique

Dépôt d'une fiche projet en janvier 2023

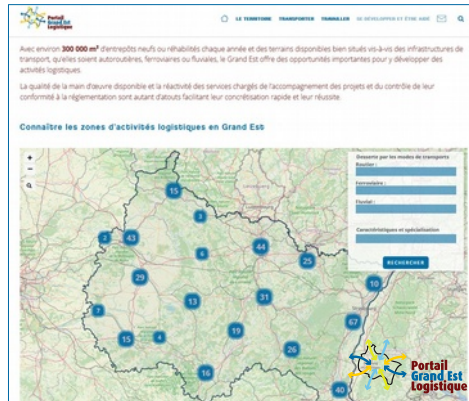
Obtention d'une subvention État à hauteur de **50 %** plafonnée à **30 000 €**

## Études : Observatoire de l'immobilier logistique

Objectif de l'étude :

Mettre en place un réseau partenarial public / privé  
sur la mise en commun des connaissances autour des implantations logistiques

Sites actuels, projets d'implantations, zones accueillant ou ayant utilité à accueillir des activités logistiques  
Quantification, qualification, localisation et suivi dans le temps de la demande et de l'offre en immobilier logistique



Doit notamment contribuer à alimenter la rubrique  
« S'implanter et se développer » du Portail Logistique Grand Est  
et la cartographie des implantations logistiques

## Études : Observatoire de l'immobilier logistique

Rédaction du cahier des charges à l'automne

Implication de partenaires extérieurs à l'ORT&L :

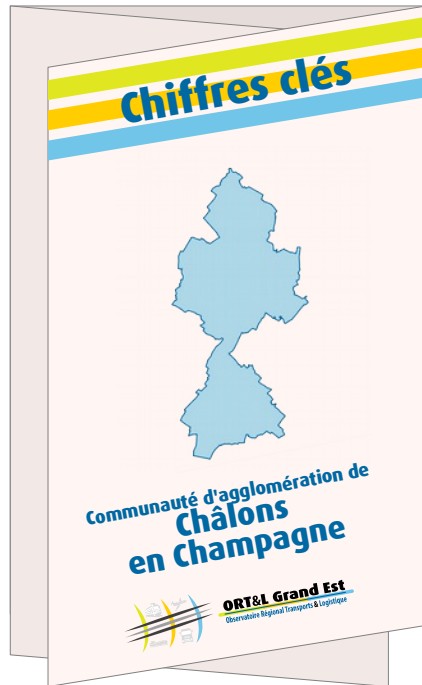
Afilog, professionnels de l'immobilier logistique, agences d'urbanisme et de développement, etc.

→ **Réunion de travail à prévoir en octobre / novembre**

Lancement d'un appel d'offres fin 2023 / début 2024

Démarrage effectif de la mission visé pour mars ou avril 2024

## Publications : “Mini” Chiffres clés territorialisés



Contribuer à un des chantiers ressortant de la Conférence fret et logistique  
Sensibiliser les collectivités  
en leur faisant mieux connaître la logistique et ses enjeux

Objectif :

Produire un petit livret pour chaque territoire  
avec des chiffres spécifiques au territoire mais faciles à obtenir

Publication visée en septembre  
à l'occasion de l'évènement de restitution politique de la Conférence

Format type feuille **A4** pliée  
Échelle(s) territoriale(s) à préciser : EPCI ?

## Publications : Panorama Transports & Logistique

Publication balayant la situation des transports et de la logistique en Grand Est dans sa diversité



Dernière édition datant de 2016

Enjeu d'actualiser les données mais aussi les analyses

Travail d'ampleur débuté mais régulièrement repoussé

Manque de temps de l'équipe DREAL

Priorité donnée à d'autres actions ORT&L

Envisagé une publication par chapitre / thème pour étaler dans le temps les efforts et la communication

- Géographie des implantations logistiques, foncier
- Infrastructures, flux de marchandises
- Environnement, transition écologique
- Entreprises, emplois, formations



## Publications : Panorama Transports & Logistique

- Finaliser et valider la maquette générale  
Établir le calendrier de travail et de publication

→ **Groupe « projet » transversal**

pour chaque thème :

- Produire une maquette détaillée
- Collecter les données
- Produire chiffres, graphiques et cartes  
Rédiger les textes

→ **Groupes de travail thématiques**

- Mettre en forme la publication

→ **Externalisation envisagée**



## Internet : Dynamisation de la communication web

janvier  
2019

Lancement du nouveau site web de l'ORT&L Grand Est  
**ortl-grandest.fr**



2019

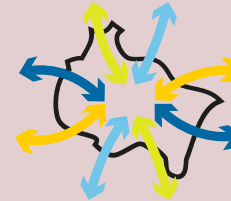
**Conception du Portail Logistique Grand Est**

Souhaité par la Région

Objectif du site :  
Centraliser les infos et les contacts pour les acteurs  
Investisseurs, transporteurs, chargeurs, individus, collectivités, institutionnels...

février  
2020

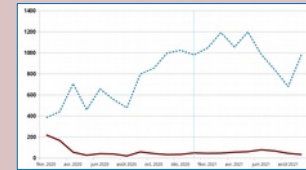
Mise en ligne du Portail Logistique Grand Est  
**logistique-grandest.fr**



**Portail  
Grand Est  
Logistique**

fin  
2020

**Très faible fréquentation** du Portail Logistique  
Constat partagé lors de l'AG



## Internet : Dynamisation de la communication web

avril → juin  
**2021**

Lancement  
d'une prestation  
de **webmarketing**

Réalisation d'un **audit**

Préconisation principale :

**Proposer  
régulièrement  
de nouveaux  
contenus**

Autres préconisations :

**Mettre en place  
newsletter  
et réseaux sociaux**

octobre  
**2021**

Réunion  
**Groupe de travail  
Dynamisation  
du Portail Logistique**

Projets pour  
**enrichir les contenus  
permanents**

Souhait d'une rubrique  
**Actualités**

**Besoin de sous-traiter  
la production  
de contenus réguliers**

printemps  
**2022**

Rédaction d'un  
**projet de  
cahier des charges**

comprenant :

- **Veille**
- **Proposition  
de sujets**
- **Rédaction  
d'articles**
- **Relais sur  
les réseaux  
sociaux**

début  
**2023**

Prises de contact  
encourageantes  
avec des  
**prestataires  
potentiels**

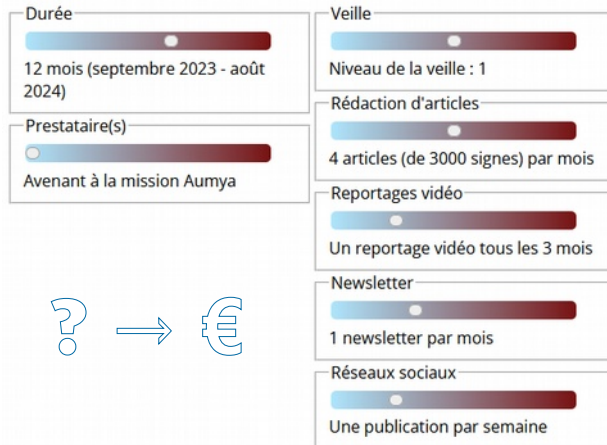
Vision affinée  
des coûts  
et des options  
possibles

## Internet : Dynamisation de la communication web

Objectif :

Démarrer les prestations d'accompagnement pour la rentrée de septembre 2023

→ **Groupe de travail à réunir vers fin mai et à pérenniser pour le suivi du futur prestataire**



Déterminer collectivement  
où nous souhaitons positionner les différents curseurs

Niveau d'ambition / Coût chaque année pour l'association

Niveau de maîtrise / Degré de délégation

- **Valider fin juin une version ajustée du cahier des charges**
- **Lancer l'appel d'offres début juillet**
- **Sélectionner le prestataire retenu en août**

## Évènement potentiel autour du programme « EVE »

Programme EVE :

Engagements Volontaires pour l'Environnement des acteurs de la chaîne logistique et du transport de voyageurs  
Objectif CO2, Fret 21, EVCom...

Parties prenantes à ce programme ayant le souhait d'un évènement régional afin de valoriser les entreprises engagées, partager les connaissances et les retours d'expériences sur la transition écologique des transports

Pourrait s'inscrire dans les actions de l'ORT&L en lien avec les chantiers issus de la Conférence fret et logistique

Fin 2023 ou début 2024

Localisation envisagée entre Metz et Nancy

Enjeu d'intéresser et de faire venir les entreprises



*Évènement régional EVE Hauts-de-France*

# Introduction à la séquence de 13h30 à 16h00

# Partage d'une première synthèse des travaux de la conférence

Invitation de membres et partenaires (Ministère, préfet, grandes collectivités membres potentiels, agences de développement et d'urbanisme, maisons emploi...) concernés par les sujets soulevés

Objectifs :

- Faire le bilan des idées qui sont ressorties lors des 5 ateliers (rapport intermédiaire)
- Recueillir les ressentis sur le rendu des ateliers
- Examiner ensemble comment concrétiser les ambitions
- Identifier les perspectives d'enrichissement du plan d'action, les questions de portage d'actions étant fondamentales et devant encore être précisées

**Déroulé de 13h30 à 16h00 :**

- **Ouverture par la présidence, rappel de la démarche suivie**
- **Présentation synthétique du bilan transmis**
- **Table ronde d'échange permettant discussion et prises de positions**

# Points divers éventuels