

# Parc de véhicules

au 1<sup>er</sup> janvier 2022

Données SDES

**1 962 poids lourds**  
[2 007 en 2012]

<b>945 porteurs</b> [1 007 en 2012]	<b>640 tracteurs</b> [665 en 2012]	<b>377 VASP</b>
--	---------------------------------------	-----------------

VASP = Véhicule automoteur spécialisé

<b>Diesel : 99,8 %</b> (97,8 % en Grand Est)		
<b>Crit'air 2</b> 51,3 % (57,4 % en Grand Est)	<b>Crit'air 3</b> 14,2 % (15,3 %)	<b>Crit'air 4 et +</b> 34,5 % (27,3 % en GE)

**19 682 véhicules utilitaires légers**  
[18 386 en 2012]

<b>15 660 camionnettes</b> [14 559 en 2012]	<b>2 449 dérivés Vp</b>	<b>1 573 autres VUL</b>
--	-------------------------	-------------------------

<b>Diesel : 92,4 %</b> (94,2 % en Grand Est)			<b>Essence : 5,9 %</b>
<b>Crit'air 2</b> 57,5 % (53,8 % en Grand Est)	<b>Crit'air 3</b> 22,2 % (21,3 % en GE)	<b>CA 4 et +</b> 20,3 % (19,1 %)	

<b>Électrique : 0,8 %</b> (0,8 % en GE)	<b>Gaz : 0,8 %</b> (0,4 % en GE)
<b>Hybrides : 0,2 %</b> (0,2 % en Grand Est) rechargeables et non rechargeables	

**145 542 voitures particulières**  
[133 113 en 2012]

<b>Diesel : 53,2 %</b> [58,1 % en 2012] (57,0 % en Grand Est)	<b>Essence : 42,5 %</b> [41,2 % en 2012] (38,9 % en GE)
<b>Crit'air 2 : 54,2 %</b> (55,0 % en GE)	<b>Crit'air 1 : 59,6 %</b> (61,5 % en GE)
<b>Crit'air 3 : 28,7 %</b> (28,1 % en GE)	<b>Crit'air 2 : 17,6 %</b> (16,9 % en GE)
<b>Crit'air 4 et + : 17,1 %</b> (16,9 % en GE)	<b>Crit'air 3 : 17,5 %</b> (16,6 % en GE)

<b>Électrique : 1,2 %</b> (1,0 % en GE)	<b>Gaz : 0,4 %</b> (0,4 % en GE)
<b>Hybrides : 2,7 %</b> (2,7 % en Grand Est) rechargeables et non rechargeables	

**211 autocars**  
**50 autobus**

# Les Chiffres Clés

## Transports Logistique

septembre 2023

Ces Chiffres Clés s'appuient sur les données de l'ORT&L Grand Est, de ses membres et de sources externes.

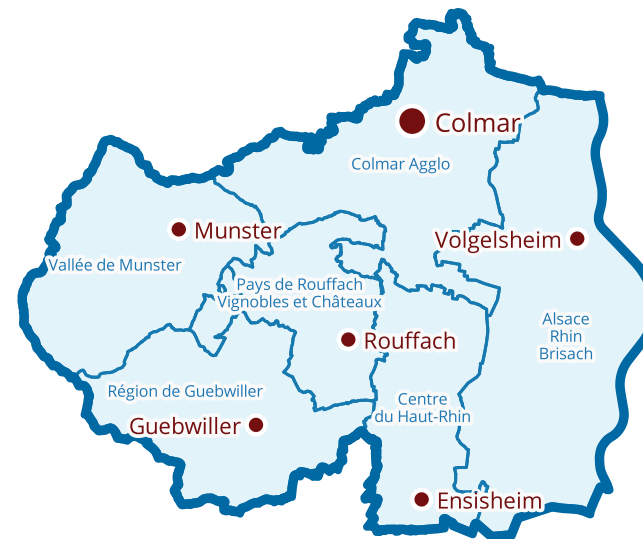
Celles-ci peuvent comporter des erreurs ou être incomplètes.

De ce fait, malgré tout le soin apporté à cette publication, l'ORT&L ne saurait garantir l'exactitude de chacune des informations qu'elle contient.

Si une information vous semble incorrecte, nous vous remercions de nous la signaler.



Retrouvez les Chiffres clés des 40 autres territoires sur notre site [www.ortl-grandest.fr/chiffres\\_cles\\_territoires](http://www.ortl-grandest.fr/chiffres_cles_territoires) ou en flashant ce code QR



## Colmar Rhin Vignoble Vosges Grand Ballon

Ce document a été produit par l'Observatoire Régional Transports & Logistique du Grand Est.

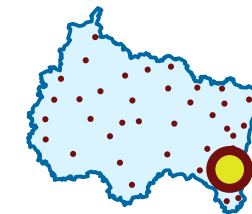
Association regroupant administrations, collectivités locales et représentants des acteurs professionnels du secteur de transports et de la logistique, l'ORT&L Grand Est a pour objectifs l'amélioration et la diffusion des connaissances dans le domaine des transports et de la logistique sur l'ensemble du Grand Est.

[www.ortl-grandest.fr](http://www.ortl-grandest.fr)  
[ortl.grandest@i-carre.net](mailto:ortl.grandest@i-carre.net)



## Territoire

Données Insee  
Populations 2020



**230 149 habitants**

**1 210 km<sup>2</sup>**

**190 hab. / km<sup>2</sup>**  
(97 hab. / km<sup>2</sup> en Grand Est)

**6 intercommunalités**

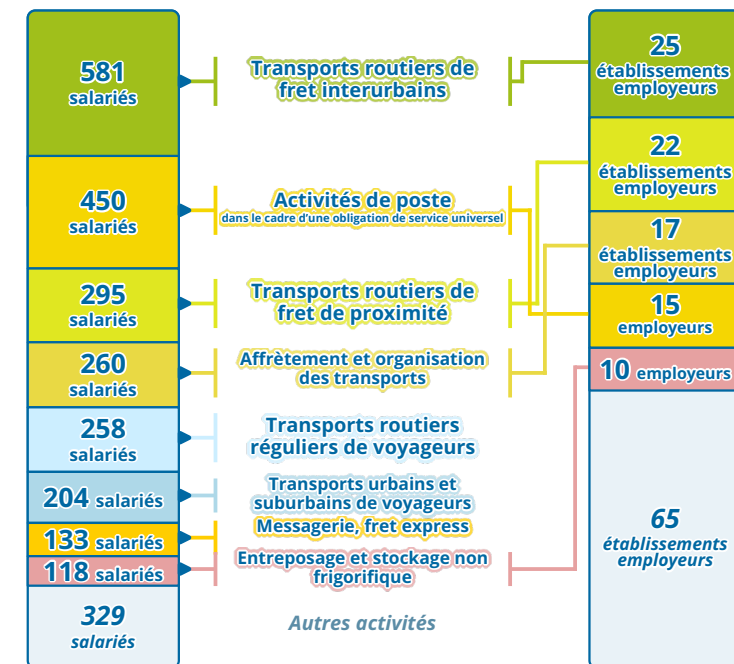
## Emploi salarié par secteur d'activité

Données URSSAF 2021  
Effectifs salariés par secteur NA17

1 Commerce (GZ)	11 330 salariés	19,0 %
2 Activités scientifiques et techniques ; soutien et services administratifs (MN)	8 030 salariés	13,4 %
⋮	⋮	⋮
8 Transports et entreposage (HZ)	2 628 salariés	4,4 %

Le secteur « Transports et entreposage » représente en 2021 7,5 % des emplois salariés en Grand Est. (au 6<sup>e</sup> rang des secteurs d'activité à l'échelle régionale)

## Activités principales (principaux codes APE) des employeurs du secteur Transports et entreposage



Total : 154 étab. employeurs



# Principaux employeurs

Données Insee (Base Sirene) et URSSAF

- SCAPALSACE**  
Colmar  
250 - 500 salariés  
Centrales d'achat alimentaires
  - LA POSTE**  
Colmar  
100 - 200 salariés  
Activités de poste dans le cadre d'une obligation de service universel
  - TRANSPORTS KLEYLING**  
Algolsheim  
environ 115 salariés  
Affrètement et organisation des transports
  - TRANSCO**  
Colmar  
100 - 120 salariés  
Messagerie, fret express
  - S.I.T.S**  
Sainte-Croix-en-Plaine  
50 - 100 salariés  
Transports routiers de fret interurbains
  - XPO TRANSPORT**  
Colmar  
50 - 100 salariés  
Transports routiers de fret interurbains
- Autres établissements ayant une activité principale liée à la logistique et employant au moins 50 salariés**

# Principales zones accueillant des activités logistiques

Données ORT&L

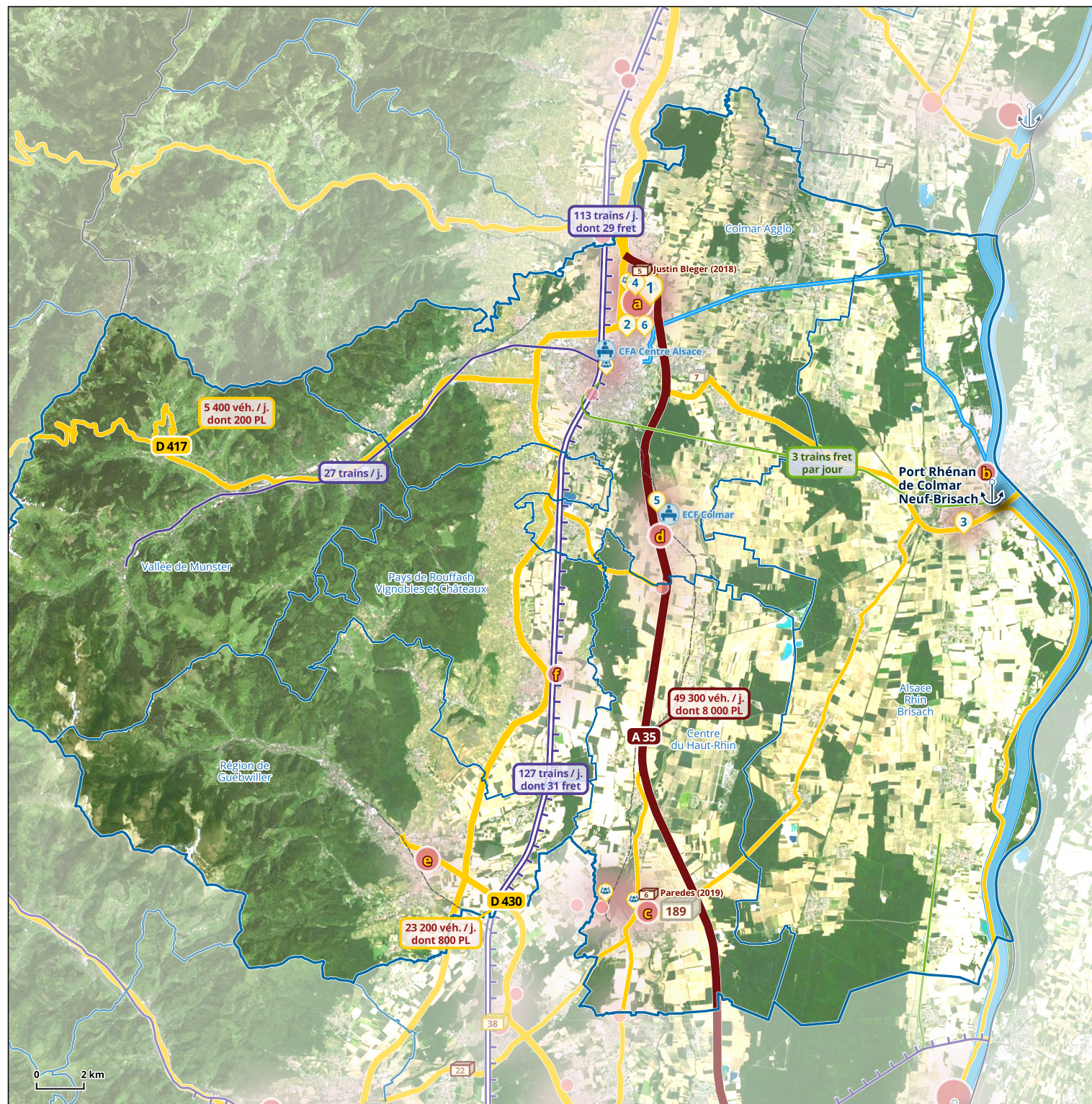
- a Zone industrielle Nord de Colmar**  
Colmar  
Principales entreprises : Aéroport de Colmar, E. Leclerc, Scapalsace, Sodilog, Transco, Paul Libbra Logistique, Ziegler, Transports Straumann, Transpals, Jung Logistique, Liebherr
- b Port Rhénan de Colmar / Neuf-Brisach**  
Volgelsheim  
Principales entreprises : Port Rhénan de Colmar / Neuf-Brisach, DB Schenker, Constellium, Wrigley
- c Parc d'Activités de la Plaine d'Alsace**  
Ensisheim  
Principales entreprises : Delticom, Paredes, THK, Bubendorff, Inter-Logistic, Actemium
- d Zone d'activités de Sainte-Croix-en-Plaine**  
Sainte-Croix-en-Plaine  
Principales entreprises : Aldi, Transports SITS, ATE, Log'Alsace, Aigle
- e Aire d'activités du Florival**  
Soultz-Haut-Rhin  
Principales entreprises : Transports Kauffmann, Transpors Stell, Stock Options, Jacob Holm
- f Zone industrielle Est de Rouffach**  
Rouffach  
Principales entreprises : Transports Bernard Bass, Mahle Behr

# Nouveaux entrepôts depuis 2013

Surface d'entreposage créée supérieure à 5 000 m<sup>2</sup>

D'après la base de données Sitadel du SDES recensant les permis de construire

- Construit** (année de mise en service)
  - En chantier**
  - Agrandi** (surface initiale + surface supplémentaire)
  - En projet**
- Surface d'entreposage en milliers de m<sup>2</sup>
- 6 Paredes** Ensisheim (2019)
  - 5 Justin Bleger** Colmar (2018)



# Centres proposant des formations liées aux transports et à la logistique

D'après la base de données de l'AFT (association pour la formation en transports et logistique) disponible en ligne sur [www.choisis-ton-avenir.com/formations](http://www.choisis-ton-avenir.com/formations)

# Infrastructures de transport et plateformes multimodales

- Voies ferrées**
  - Ligne à grande vitesse
  - Ligne électrifiée
  - Ligne diposant d'au moins 2 voies de circulation
  - Ligne accueillant des circulations fret et voyageurs
  - Ligne accueillant uniquement des circulations fret
  - Ligne non exploitée
- Routes**
  - Autoroute
  - Route nationale
  - Autre route principale
- Voies navigables**
  - Classe I (38,5 x 5,05 m)
  - Classe VI (110 x 22,8 m)
- Aéroports**
- Ports fluviaux de fret**

Données Trafics routiers : Base CoMPTAGE (DREAL Grand Est) et gestionnaires routiers  
Données Trafics ferroviaires : SNCF Réseau (2017-2019)

# Contribution au changement climatique et à la pollution de l'air

## Contribution au changement climatique



Transports routiers : 32,4 %  
Autres transports : 0,5 %  
Les transports routiers comprennent à la fois les déplacements des personnes et des marchandises.

## Part des émissions de Dioxyde de carbone (CO<sub>2</sub>)



Transports routiers : 41,3 %  
Autres transports : 0,6 %

## Part des émissions d'Oxydes d'azote (NO<sub>x</sub>)



Transports routiers : 44,4 %  
Autres transports : 2,0 %

## Part des émissions de Particules fines PM10



Transports routiers : 9,8 %  
Autres transports : 1,6 %

Données Observatoire Climat Air Énergie Atmo Grand Est, Invent'Air V2023  
Émissions évaluées pour l'année 2021