

Parc de véhicules au 1^{er} janvier 2022

Données SDES

201 poids lourds [207 en 2012]

69 porteurs [71 en 2012]	115 tracteurs [122 en 2012]	16 VASP
-----------------------------	--------------------------------	---------

VASP = Véhicule automoteur spécialisé

Diesel : 100 % (97,8 % en Grand Est)		
Crit'air 2 60,7 % (57,4 % en Grand Est)	CA 3 11,9 % (15,3 %)	Crit'air 4 et + 26,9 % (27,3 % en GE)

2 284 véhicules utilitaires légers [2 043 en 2012]

1 801 camionnettes [1 624 en 2012]	233 dérivés VP	250 autres VUL
---------------------------------------	----------------	----------------

Diesel : 95,6 % (94,2 % en Grand Est)			Essence : 3,6 %
Crit'air 2 45,1 % (53,8 % en Grand Est)	Crit'air 3 26,6 % (21,3 % en GE)	CA 4 et + 28,3 % (19,1 % en GE)	

Électrique : 0,3 % (0,8 % en GE)	Gaz : 0,2 % (0,4 % en GE)
Hybrides : 0,2 % (0,2 % en Grand Est) rechargeables et non rechargeables	

13 777 voitures particulières [12 972 en 2012]

Diesel : 67,1 % [69,4 % en 2012] (57,0 % en Grand Est)	Essence : 30,5 % (38,9 % en GE)	Autres : 2,4 %
Crit'air 2 : 51,9 % (55,0 % en GE)	Crit'air 1 : 55,2 % (61,5 % en GE)	
Crit'air 3 : 28,0 % (28,1 % en GE)	Crit'air 2 : 16,2 %	
Crit'air 4 et + : 20,0 % (16,9 % en GE)	Crit'air 3 : 21,1 %	

Électrique : 0,6 % (1,0 % en GE)	Gaz : 0,4 % (0,4 % en GE)
Hybrides : 1,4 % (2,7 % en Grand Est) rechargeables et non rechargeables	

25 autocars 0 autobus

Les Chiffres Clés

Transports Logistique septembre 2023

Ces Chiffres Clés s'appuient sur les données de l'ORT&L Grand Est, de ses membres et de sources externes.

Celles-ci peuvent comporter des erreurs ou être incomplètes.

De ce fait, malgré tout le soin apporté à cette publication, l'ORT&L ne saurait garantir l'exactitude de chacune des informations qu'elle contient.

Si une information vous semble incorrecte, nous vous remercions de nous la signaler.



Retrouvez les Chiffres clés des 40 autres territoires sur notre site www.ortl-grandest.fr/chiffres_cles_territoires ou en flashant ce code QR



Ce document a été produit par l'Observatoire Régional Transports & Logistique du Grand Est.

Association regroupant administrations, collectivités locales et représentants des acteurs professionnels du secteur de transports et de la logistique, l'ORT&L Grand Est a pour objectifs l'amélioration et la diffusion des connaissances dans le domaine des transports et de la logistique sur l'ensemble du Grand Est.

www.ortl-grandest.fr
ortl.grandest@i-carre.net

Commercy Void Vaucouleurs



Territoire

Données Insee
Populations 2020



22 271 habitants

710 km²

31 hab. / km²
(97 hab. / km² en Grand Est)

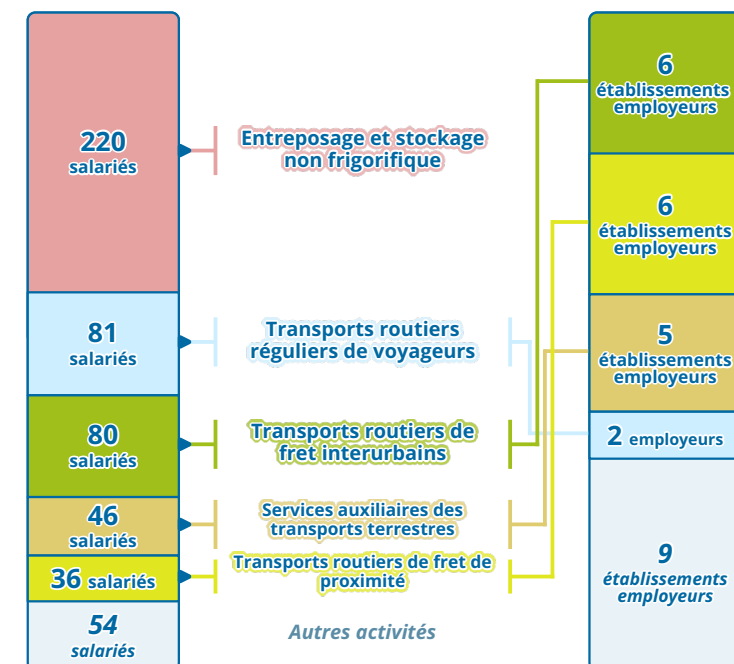
Emploi salarié par secteur d'activité

Données URSSAF 2021
Effectifs salariés par secteur NA17

1	Autres produits industriels (C5)	650 salariés	16,7 %
2	Commerce (GZ)	540 salariés	14,0 %
⋮		⋮	⋮
4	Transports et entreposage (HZ)	517 salariés	13,4 %

Le secteur « Transports et entreposage » représente en 2021 7,5 % des emplois salariés en Grand Est. (au 6^e rang des secteurs d'activité à l'échelle régionale)

Activités principales (principaux codes APE) des employeurs du secteur Transports et entreposage



Total : 28 étab. employeurs

Principaux employeurs

Données Insee (Base Sirene) et URSSAF

- ITM LAI**
Pagny-sur-Meuse
environ 220 salariés
Entreposage et stockage non frigorifique
- SODEL**
Pagny-sur-Meuse
environ 35 salariés
Transports routiers de fret interurbains
- SNCF RÉSEAU**
Lérouville
environ 35 salariés
Services auxiliaires des transports terrestres
- LA POSTE**
Commercy
environ 20 salariés
Activités de poste dans le cadre d'une obligation de service universel
- TRANSPORTS R. DRUART**
Void-Vacon
10 - 20 salariés
Transports routiers de fret interurbains
- B.C.T.**
Void-Vacon
10 - 20 salariés
Transports routiers de fret interurbains

Principales zones accueillant des activités logistiques

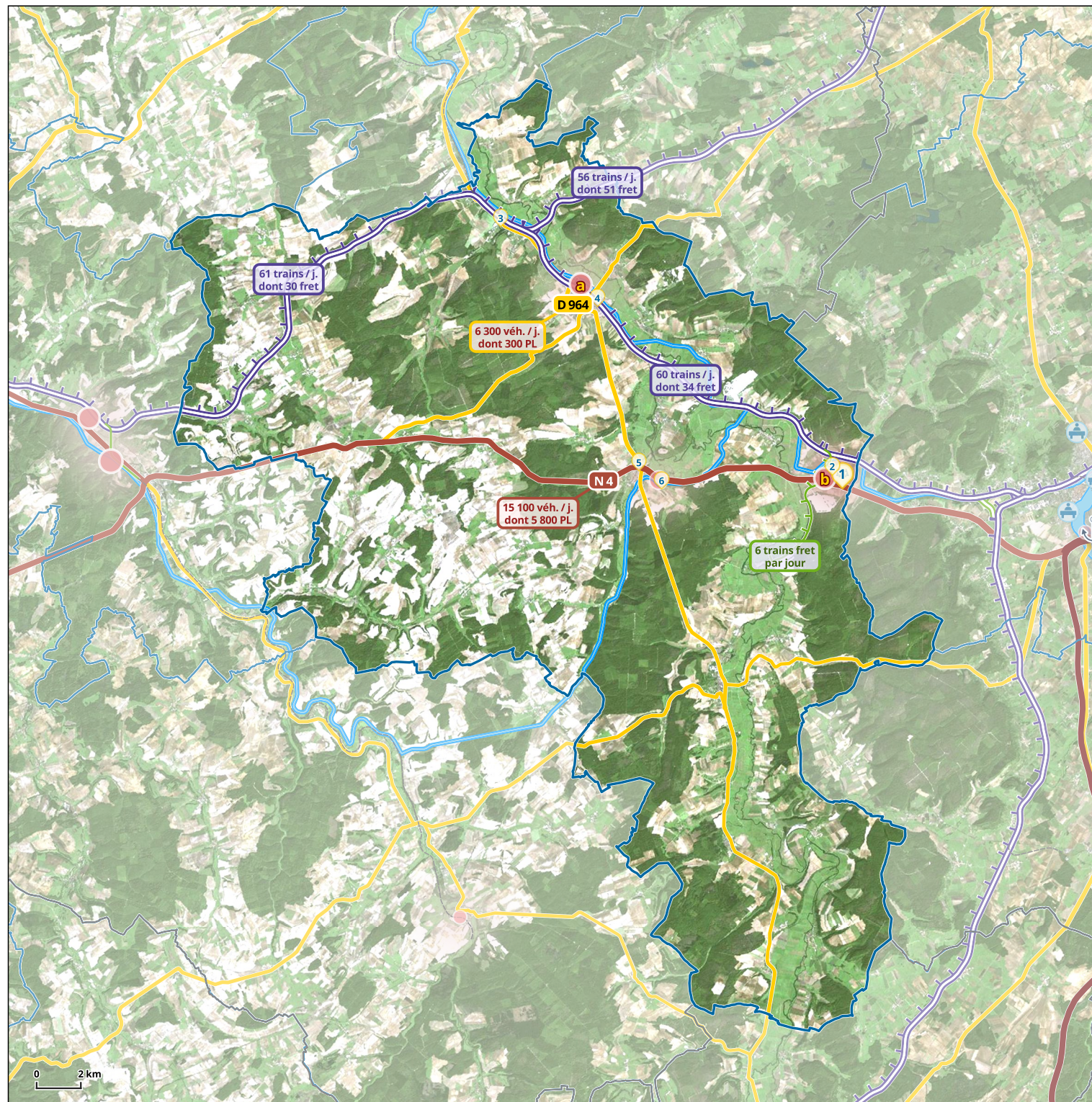
Données ORT&L

- Zone industrielle de la Gare et des Forges**
Commercy
Principales entreprises : ArcelorMittal, Commercy Robotique
- Zone industrielle Les Herbus**
Pagny-sur-Meuse
Principales entreprises : Intermarché Logistique Alimentaire, SODEL, AS24

Nouveaux entrepôts depuis 2013

Surface d'entreposage créée supérieure à 5 000 m²

D'après la base de données Sitadel du SDES recensant les permis de construire



Centres proposant des formations liées aux transports et à la logistique

D'après la base de données de l'AFT (association pour la formation en transports et logistique) disponible en ligne sur www.choisis-ton-avenir.com/formations

Infrastructures de transport et plateformes multimodales

- Voies ferrées**
- Ligne à grande vitesse
 - Ligne électrifiée
 - Ligne diposant d'au moins 2 voies de circulation
 - Ligne accueillant des circulations fret et voyageurs
 - Ligne accueillant uniquement des circulations fret
 - Ligne non exploitée
- Routes**
- Autoroute
 - Route nationale
 - Autre route principale
- Voies navigables**
- Classe I (38,5 x 5,05 m)
 - Classe V (110 x 11,4 m)

- Aéroports**
- Ports fluviaux de fret**

Données Trafics routiers : Base CoMPTAGE (DREAL Grand Est) et gestionnaires routiers
Données Trafics ferroviaires : SNCF Réseau (2017-2019)

Contribution au changement climatique et à la pollution de l'air

Contribution au changement climatique



Transports routiers : 11,9 %
Autres transports : 0,2 %

Les transports routiers comprennent à la fois les déplacements des personnes et des marchandises.

Part des émissions de Dioxyde de carbone (CO₂)



Transports routiers : 16,9 %
Autres transports : 0,2 %

Part des émissions d'Oxydes d'azote (NO_x)



Transports routiers : 23,3 %
Autres transports : 0,6 %

Part des émissions de Particules fines PM10



Transports routiers : 4,0 %
Autres transports : 1,5 %

Données Observatoire Climat Air Énergie Atmo Grand Est, Invent'Air V2023
Émissions évaluées pour l'année 2021