

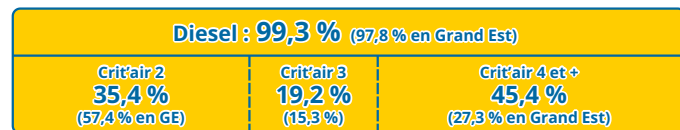
Parc de véhicules au 1^{er} janvier 2022

Données SDES

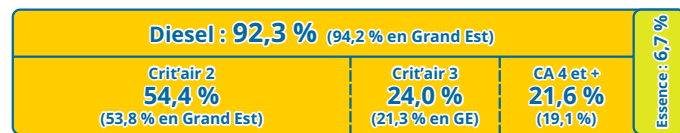
304 poids lourds [453 en 2012]



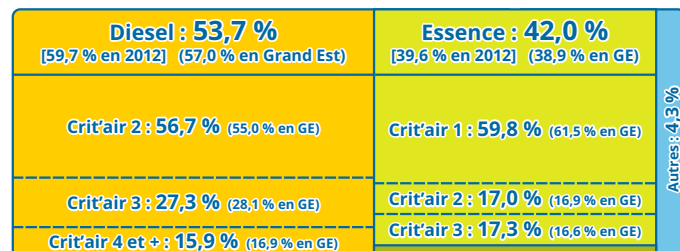
VASP = Véhicule automoteur spécialisé



4 072 véhicules utilitaires légers [3 767 en 2012]



23 923 voitures particulières [22 284 en 2012]



31 autocars 0 autobus

Les Chiffres Clés

Transports Logistique

septembre 2023

Ces Chiffres Clés s'appuient sur les données de l'ORT&L Grand Est, de ses membres et de sources externes.

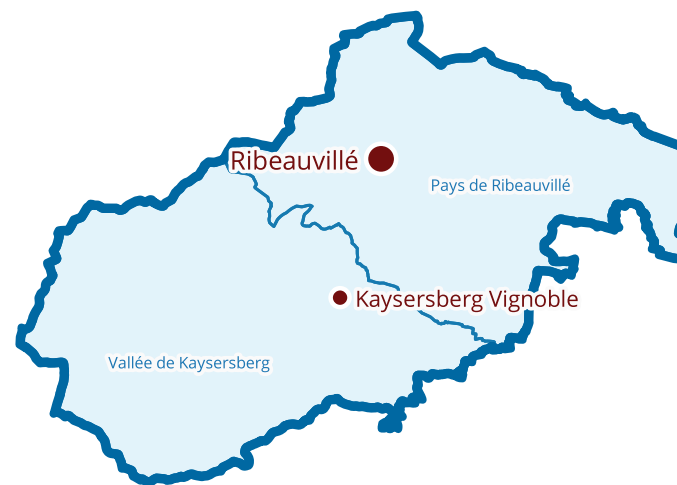
Celles-ci peuvent comporter des erreurs ou être incomplètes.

De ce fait, malgré tout le soin apporté à cette publication, l'ORT&L ne saurait garantir l'exactitude de chacune des informations qu'elle contient.

Si une information vous semble incorrecte, nous vous remercions de nous la signaler.



Retrouvez les Chiffres clés des 40 autres territoires sur notre site www.ortl-grandest.fr/chiffres_cles_territoires ou en flashant ce code QR



Ce document a été produit par l'Observatoire Régional Transports & Logistique du Grand Est.

Association regroupant administrations, collectivités locales et représentants des acteurs professionnels du secteur de transports et de la logistique, l'ORT&L Grand Est a pour objectifs l'amélioration et la diffusion des connaissances dans le domaine des transports et de la logistique sur l'ensemble du Grand Est.

www.ortl-grandest.fr
ortl.grandest@i-carre.net



Montagne, Vignoble et Ried Régions de Kaysersberg et de Ribeauvillé



Territoire

Données Insee
Populations 2020



35 253 habitants

354 km²

100 hab. / km²
(97 hab. / km² en Grand Est)

2 intercommunalités

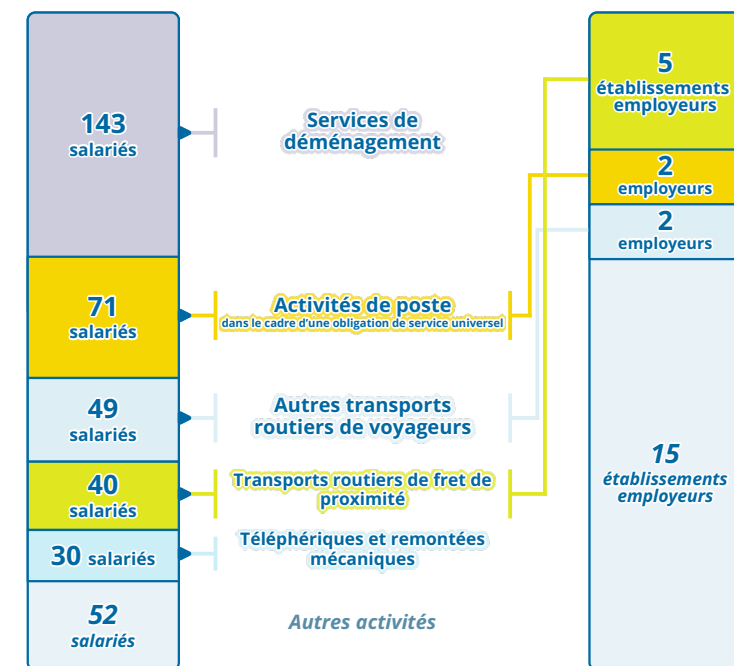
Emploi salarié par secteur d'activité

Données URSSAF 2021
Effectifs salariés par secteur NA17



Le secteur « Transports et entreposage » représente en 2021 7,5 % des emplois salariés en Grand Est. (au 6^e rang des secteurs d'activité à l'échelle régionale)

Activités principales (principaux codes APE) des employeurs du secteur Transports et entreposage



Total : 24 étab. employeurs

Principaux employeurs

Données Insee (Base Sirene) et URSSAF

- 1 **AXAL Benniswihr**
environ 145 salariés
Services de déménagement
- 3 **LA POSTE Kaysersberg Vignoble**
environ 35 salariés
Activités de poste dans le cadre d'une obligation de service universel

- 2 **LA POSTE Ribeauvillé**
environ 35 salariés
Activités de poste dans le cadre d'une obligation de service universel
- 4 **TRANSPORTS UHL Guémar**
environ 15 salariés
Location de camions avec chauffeur

Principales zones accueillant des activités logistiques

Données ORT&L

- a **Zone industrielle de Benniswihr-Gare**
Benniswihr
Principales entreprises : Transports Bresson, AXAL, Fraikin, SMC Tech, Trafico
- c **Zone d'activités de la Ribeauvillé-Gare**
Guémar
Principales entreprises : Transports Services Guémar

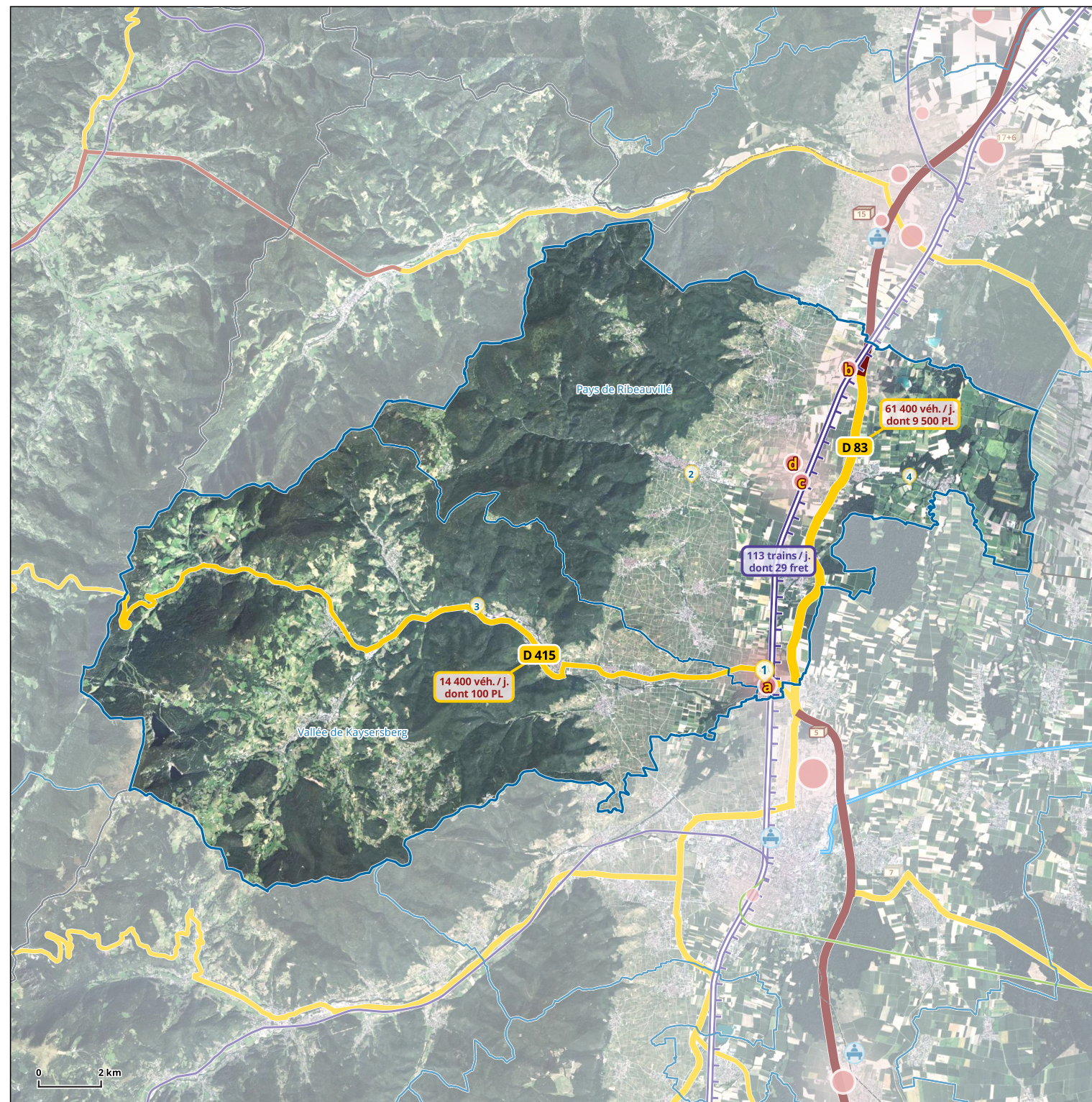
- b **Zone d'activités Am Eckenbach Saint-Hippolyte**
Principales entreprises : O-I, TP et Transport Schmitt, Walbel, Vins Biecher
- d **Zone d'activités du Muehlbach Bergheim, Guémar**
Principales entreprises : SONY

Nouveaux entrepôts depuis 2013

Surface d'entreposage créée supérieure à 5 000 m²

D'après la base de données Sitadel du SDES recensant les permis de construire

- Construit**
(année de mise en service)
 - Agrandi**
surface initiale + surface supplémentaire
 - En chantier**
 - En projet**
- Surface d'entreposage en milliers de m²



Centres proposant des formations liées aux transports et à la logistique

D'après la base de données de l'AFT (association pour la formation en transports et logistique) disponible en ligne sur www.choisis-ton-avenir.com/formations

Infrastructures de transport et plateformes multimodales

- Voies ferrées**
 - Ligne à grande vitesse
 - Ligne électrifiée
 - Ligne diposant d'au moins 2 voies de circulation
 - Ligne accueillant des circulations fret et voyageurs
 - Ligne accueillant uniquement des circulations fret
 - Ligne non exploitée
- Routes**
 - Autoroute
 - Route nationale
 - Autre route principale
- Voies navigables**
 - Classe I (38,5 x 5,05 m)

- Aéroports**
- Ports fluviaux de fret**

Données Trafics routiers : Base CoMPTAGE (DREAL Grand Est) et gestionnaires routiers
Données Trafics ferroviaires : SNCF Réseau (2017-2019)

Contribution au changement climatique et à la pollution de l'air

Contribution au changement climatique



Transports routiers : 39,8 %
Autres transports : 0,1 %
Les transports routiers comprennent à la fois les déplacements des personnes et des marchandises.

Part des émissions de Dioxyde de carbone (CO₂)



Transports routiers : 48,7 %
Autres transports : 0,0 %

Part des émissions d'Oxydes d'azote (NO_x)



Transports routiers : 55,1 %
Autres transports : 0,0 %

Part des émissions de Particules fines PM10



Transports routiers : 12,4 %
Autres transports : 1,6 %

Données Observatoire Climat Air Énergie Atmo Grand Est, Invent'Air V2023
Émissions évaluées pour l'année 2021