

# Parc de véhicules au 1<sup>er</sup> janvier 2022

Données SDES

**1 627 poids lourds**  
[2 031 en 2012]

<b>659 porteurs</b> [879 en 2012]	<b>754 tracteurs</b> [925 en 2012]	<b>214 VASP</b>
--------------------------------------	---------------------------------------	-----------------

VASP = Véhicule automoteur spécialisé

<b>Diesel : 100 %</b> (97,8 % en Grand Est)		
Crit'air 2 <b>64,1 %</b> (57,4 % en Grand Est)	Crit'air 3 <b>13,2 %</b> (15,3 %)	Crit'air 4 et + <b>22,7 %</b> (27,3 % en GE)

**16 306 véhicules utilitaires légers**  
[15 165 en 2012]

<b>13 016 camionnettes</b> [12 024 en 2012]	<b>1 732 dérivés VP</b>	<b>1 557 autres VUL</b>
------------------------------------------------	-------------------------	-------------------------

<b>Diesel : 94,8 %</b> (94,2 % en Grand Est)			<b>Essence : 4,2 %</b>
Crit'air 2 <b>52,6 %</b> (53,8 % en Grand Est)	Crit'air 3 <b>24,2 %</b> (21,3 % en GE)	CA 4 et + <b>23,2 %</b> (19,1 % en GE)	

<b>Électrique : 0,6 %</b> (0,8 % en GE)	<b>Gaz : 0,3 %</b> (0,4 % en GE)
<b>Hybrides : 0,2 %</b> (0,2 % en Grand Est) rechargeables et non rechargeables	

**118 190 voitures particulières**  
[113 992 en 2012]

<b>Diesel : 62,3 %</b> [66,2 % en 2012] (57,0 % en Grand Est)	<b>Essence : 33,8 %</b> (38,9 % en GE)	<b>Autres : 3,8 %</b>
Crit'air 2 : <b>52,2 %</b> (55,0 % en GE)	Crit'air 1 : <b>60,0 %</b> (61,5 % en GE)	
Crit'air 3 : <b>29,5 %</b> (28,1 % en GE)	Crit'air 2 : <b>16,5 %</b>	
Crit'air 4 et + : <b>18,3 %</b> (16,9 % en GE)	Crit'air 3 : <b>18,0 %</b>	

<b>Électrique : 0,8 %</b> (1,0 % en GE)	<b>Gaz : 0,7 %</b> (0,4 % en GE)
<b>Hybrides : 2,4 %</b> (2,7 % en Grand Est) rechargeables et non rechargeables	

**247 autocars**  
**33 autobus**

Ces Chiffres Clés s'appuient sur les données de l'ORT&L Grand Est, de ses membres et de sources externes.

Celles-ci peuvent comporter des erreurs ou être incomplètes.

De ce fait, malgré tout le soin apporté à cette publication, l'ORT&L ne saurait garantir l'exactitude de chacune des informations qu'elle contient.

Si une information vous semble incorrecte, nous vous remercions de nous la signaler.



Retrouvez les Chiffres clés des 40 autres territoires sur notre site [www.ortl-grandest.fr/chiffres\\_cles\\_territoires](http://www.ortl-grandest.fr/chiffres_cles_territoires) ou en flashant ce code QR

Ce document a été produit par l'Observatoire Régional Transports & Logistique du Grand Est.

Association regroupant administrations, collectivités locales et représentants des acteurs professionnels du secteur de transports et de la logistique, l'ORT&L Grand Est a pour objectifs l'amélioration et la diffusion des connaissances dans le domaine des transports et de la logistique sur l'ensemble du Grand Est.

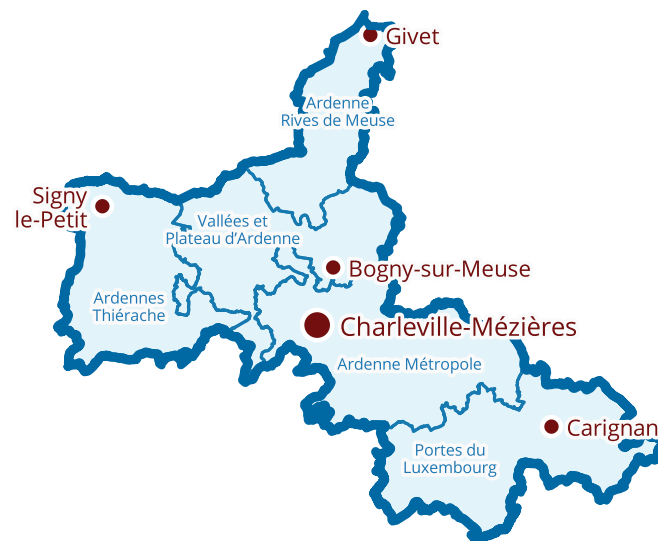
[www.ortl-grandest.fr](http://www.ortl-grandest.fr)  
ortl.grandest@i-carre.net



# Les Chiffres Clés

## Transports Logistique

septembre 2023

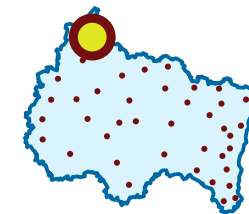


## Nord Ardennes



## Territoire

Données Insee  
Populations 2020



**202 841 habitants**

**2 207 km<sup>2</sup>**

**92 hab. / km<sup>2</sup>**  
(97 hab. / km<sup>2</sup> en Grand Est)

**5 intercommunalités**

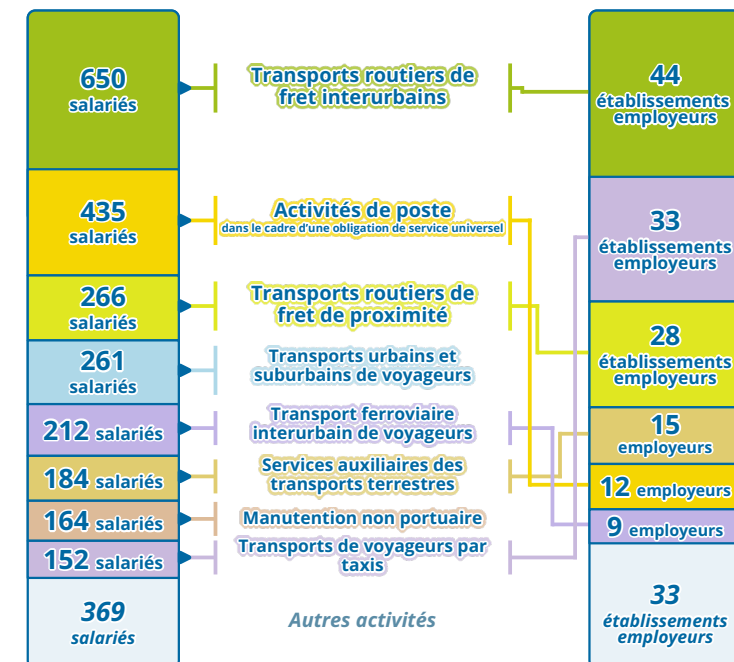
## Emploi salarié par secteur d'activité

Données URSSAF 2021  
Effectifs salariés par secteur NA17

1	<b>Autres produits industriels (C5)</b>	<b>9 630 salariés</b>	<b>21,9 %</b>
2	<b>Administrations publiques, défense, enseignement, santé, action sociale (OQ)</b>	<b>7 130 salariés</b>	<b>16,2 %</b>
⋮			
6	<b>Transports et entreposage (HZ)</b>	<b>2 693 salariés</b>	<b>6,1 %</b>

Le secteur « Transports et entreposage » représente en 2021 7,5 % des emplois salariés en Grand Est. (au 6<sup>e</sup> rang des secteurs d'activité à l'échelle régionale)

## Activités principales (principaux codes APE) des employeurs du secteur Transports et entreposage



Total : 174 étab. employeurs

# Principaux employeurs

Données Insee (Base Sirene) et URSSAF

- LA POSTE**  
Charleville-Mézières  
100 - 200 salariés  
Activités de poste dans le cadre d'une obligation de service universel
  - TRUCK LOCATION**  
Warcq  
100 - 200 salariés  
Location de camions avec chauffeur
  - LA POSTE**  
Sedan  
100 - 120 salariés  
Activités de poste dans le cadre d'une obligation de service universel
  - SNCF RÉSEAU**  
Charleville-Mézières  
50 - 100 salariés  
Services auxiliaires des transports terrestres
  - MONNIER BORSU SOTRADEL**  
Donchery  
50 - 80 salariés  
Transports routiers de fret interurbains
  - TRANSPORTS ARCHEREAU**  
Prix-lès-Mézières  
50 - 60 salariés  
Transports routiers de fret interurbains
- Autres établissements ayant une activité principale liée à la logistique et employant au moins 50 salariés**

# Principales zones accueillant des activités logistiques

Données ORT&L

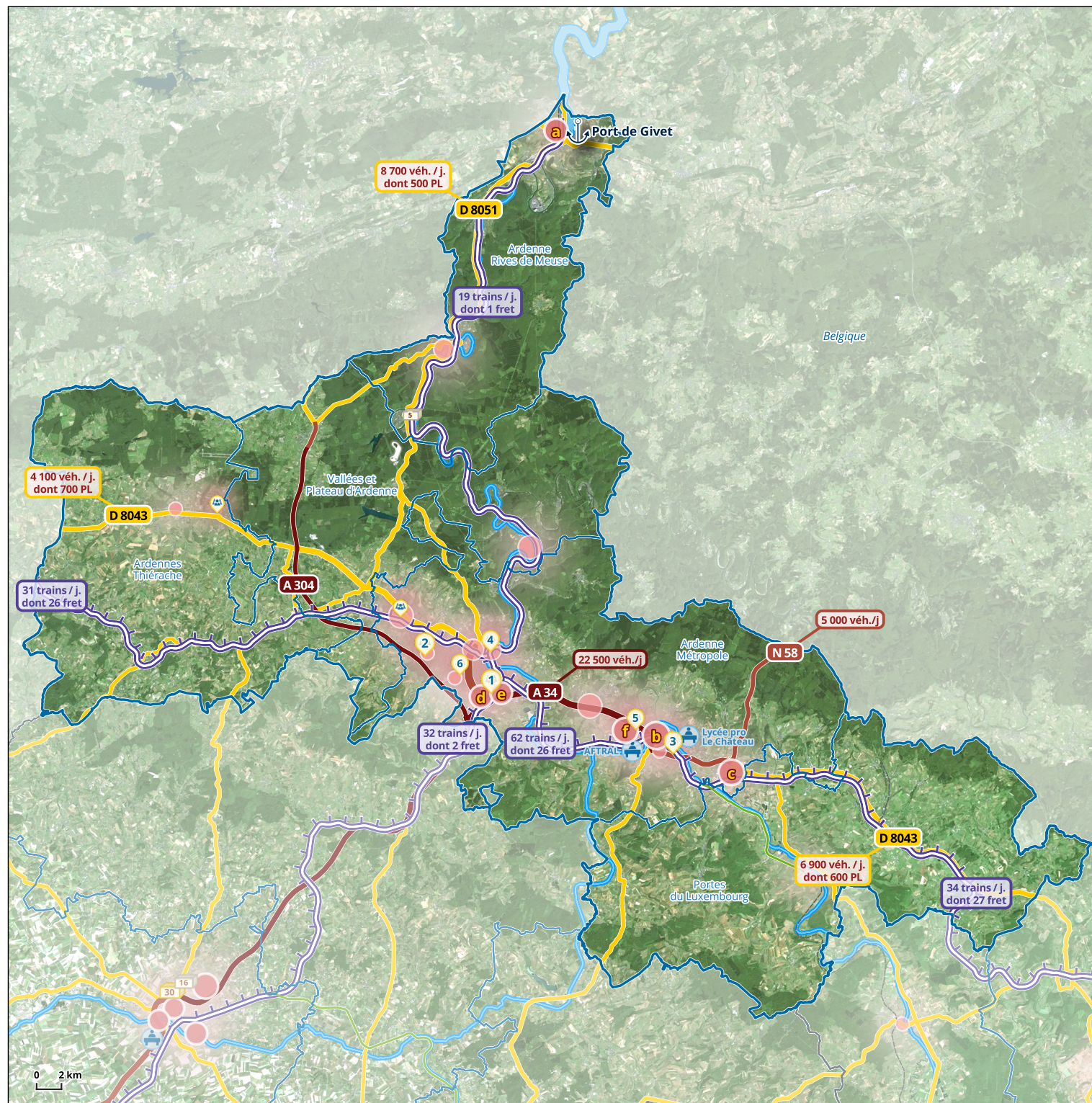
- Port de Givet**  
Givet  
Principales entreprises : Port de Givet, Belgian Scrap Terminal, Vivescia, Schulman Plastics
- Zone d'activités de Glaire**  
Sedan  
Principales entreprises : Transport Reinbold, Transport Linget, Ardenne Logistique Distribution, Cars Meunier, Tarkett, AFS
- Zone industrielle de Bazeilles**  
Bazeilles  
Principales entreprises : Transports Bonnefoy, Gaillard Déménagements, Lasco, Unilin, Faber
- Zone d'activités du Moulin Le Blanc**  
Charleville-Mézières  
Principales entreprises : Kuehne + Nagel, MBS Douane, La Poste
- Zone industrielle de Mohon**  
Charleville-Mézières  
Principales entreprises : Transports Simon, Gefco, Amada
- Parc d'activités Ardennes Azur**  
Donchery  
Principales entreprises : Ziegler, Transports Nicolas, Invicta, Nexans

# Nouveaux entrepôts depuis 2013

Surface d'entreposage créée supérieure à 5 000 m<sup>2</sup>

D'après la base de données Sitadel du SDES recensant les permis de construire

- Construit** (année de mise en service)
  - Agrandi** (surface initiale + surface supplémentaire)
  - En chantier**
  - En projet**
- Surface d'entreposage en milliers de m<sup>2</sup>



# Centres proposant des formations liées aux transports et à la logistique

D'après la base de données de l'AFT (association pour la formation en transports et logistique) disponible en ligne sur [www.choisis-ton-avenir.com/formations](http://www.choisis-ton-avenir.com/formations)

# Infrastructures de transport et plateformes multimodales

- Voies ferrées**
- Ligne à grande vitesse
  - Ligne électrifiée
  - Ligne diposant d'au moins 2 voies de circulation
  - Ligne accueillant des circulations fret et voyageurs
  - Ligne accueillant uniquement des circulations fret
  - Ligne non exploitée
- Routes**
- Autoroute
  - Route nationale
  - Autre route principale
- Voies navigables**
- Classe I (38,5 x 5,05 m)
  - Classe IV (85 x 9,5 m)

- Aéroports**
- Ports fluviaux de fret**

Données Trafics routiers : Base CoMPTAGE (DREAL Grand Est) et gestionnaires routiers  
Données Trafics ferroviaires : SNCF Réseau (2017-2019)

# Contribution au changement climatique et à la pollution de l'air

## Contribution au changement climatique



Transports routiers : 19,9 %  
Autres transports : 0,3 %

Les transports routiers comprennent à la fois les déplacements des personnes et des marchandises.

## Part des émissions de Dioxyde de carbone (CO<sub>2</sub>)



Transports routiers : 32,0 %  
Autres transports : 0,4 %

## Part des émissions d'Oxydes d'azote (NO<sub>x</sub>)



Transports routiers : 27,3 %  
Autres transports : 1,0 %

## Part des émissions de Particules fines PM10



Transports routiers : 5,0 %  
Autres transports : 1,4 %

Données Observatoire Climat Air Énergie Atmo Grand Est, Invent'Air V2023  
Émissions évaluées pour l'année 2021