

Parc de véhicules au 1^{er} janvier 2022

Données SDES

2 580 poids lourds
[2 463 en 2012]

1 145 porteurs [1 026 en 2012]	1 113 tracteurs [1 089 en 2012]	322 VASP
--	---	-----------------

VASP = Véhicule automoteur spécialisé

Diesel : 99,8 % (97,8 % en Grand Est)		
Crit'air 2 : 61,8 % (57,4 % en Grand Est)	CA 3 : 12,7 % (15,3 %)	Crit'air 4 et + : 25,6 % (27,3 % en GE)

21 265 véhicules utilitaires légers
[18 532 en 2012]

16 080 camionnettes [13 837 en 2012]	3 002 dérivés VP	2 184 autres VUL
--	-------------------------	-------------------------

Diesel : 95,4 % (94,2 % en Grand Est)		
Crit'air 2 : 57,8 % (53,8 % en Grand Est)	Crit'air 3 : 23,5 % (21,3 % en GE)	CA 4 et + : 18,8 % (19,1 %)

Électrique : 0,4 % (0,8 % en GE)	Gaz : 0,2 % (0,4 % en GE)
Hybrides : 0,1 % (0,2 % en Grand Est) rechargeables et non rechargeables	

123 573 voitures particulières
[117 676 en 2012]

Diesel : 61,2 % [66,6 % en 2012] (57,0 % en Grand Est)	Essence : 35,3 % (38,9 % en GE)
Crit'air 2 : 56,1 % (55,0 % en GE)	Crit'air 1 : 61,0 % (61,5 % en GE)
Crit'air 3 : 27,3 % (28,1 % en GE)	Crit'air 2 : 16,4 %
Crit'air 4 et + : 16,6 % (16,9 % en GE)	Crit'air 3 : 16,6 %

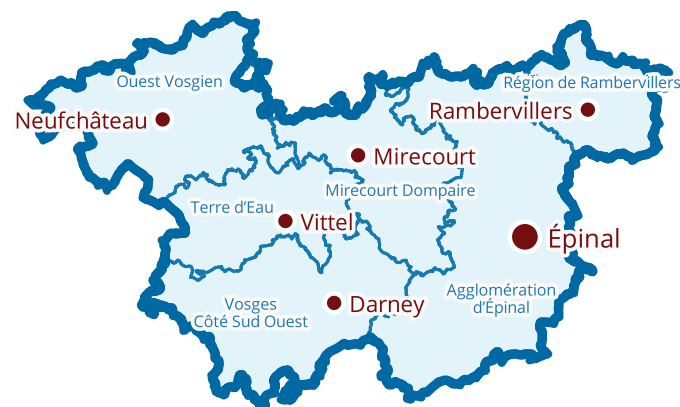
Électrique : 0,8 % (1,0 % en GE)	Gaz : 0,4 % (0,4 % en GE)
Hybrides : 2,3 % (2,7 % en Grand Est) rechargeables et non rechargeables	

463 autocars
33 autobus

Les Chiffres Clés

Transports Logistique

septembre 2023



Ces Chiffres Clés s'appuient sur les données de l'ORT&L Grand Est, de ses membres et de sources externes.

Celles-ci peuvent comporter des erreurs ou être incomplètes.

De ce fait, malgré tout le soin apporté à cette publication, l'ORT&L ne saurait garantir l'exactitude de chacune des informations qu'elle contient.

Si une information vous semble incorrecte, nous vous remercions de nous la signaler.



Retrouvez les Chiffres clés des 40 autres territoires sur notre site www.ortl-grandest.fr/chiffres_cles_territoires ou en flashant ce code QR

Ce document a été produit par l'Observatoire Régional Transports & Logistique du Grand Est.

Association regroupant administrations, collectivités locales et représentants des acteurs professionnels du secteur de transports et de la logistique, l'ORT&L Grand Est a pour objectifs l'amélioration et la diffusion des connaissances dans le domaine des transports et de la logistique sur l'ensemble du Grand Est.

www.ortl-grandest.fr
ortl.grandest@i-carre.net



Ouest et Centre Vosges



Territoire

Données Insee
Populations 2020



196 336 habitants

3 755 km²

52 hab. / km²
(97 hab. / km² en Grand Est)

6 intercommunalités

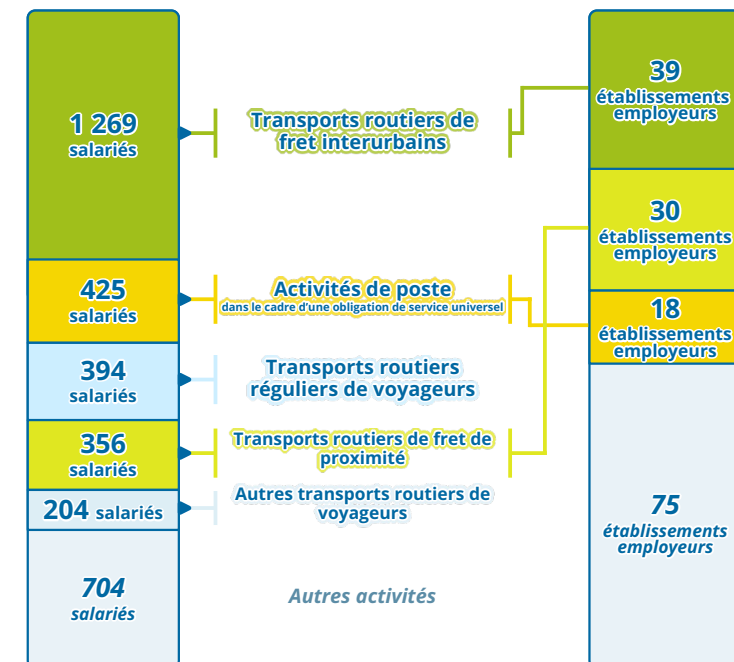
Emploi salarié par secteur d'activité

Données URSSAF 2021
Effectifs salariés par secteur NA17

1 Administrations publiques, défense, enseignement, santé, action sociale (OQ)	7 660 salariés	17,4 %
2 Commerce (GZ)	7 650 salariés	17,4 %
⋮	⋮	⋮
6 Transports et entreposage (HZ)	3 352 salariés	7,6 %

Le secteur « Transports et entreposage » représente en 2021 7,5 % des emplois salariés en Grand Est. (au 6^e rang des secteurs d'activité à l'échelle régionale)

Activités principales (principaux codes APE) des employeurs du secteur Transports et entreposage



Total : 162 étab. employeurs

Principaux employeurs

Données Insee (Base Sirene) et URSSAF

- MGE TRANSPORTS & SERVICES**
Chavelot
environ 445 salariés
Transports routiers de fret interurbains
 - LA POSTE**
Épinal
100 - 170 salariés
Activités de poste dans le cadre d'une obligation de service universel
 - AUBRY LOGISTIQUE**
Rambervillers
environ 100 salariés
Transports routiers de fret interurbains
 - EUROTRANS**
Chavelot
environ 85 salariés
Transports routiers de fret de proximité
 - TRANSPORTS SIMONIN**
Capavenir Vosges
50 - 100 salariés
Transports routiers de fret interurbains
 - S.E.T.L. MAIRE**
Houécourt
50 - 95 salariés
Transports routiers de fret interurbains
- Autres établissements ayant une activité principale liée à la logistique et employant au moins 50 salariés**

Principales zones accueillant des activités logistiques

Données ORT&L

- Aéroport d'Épinal-Mirecourt - Cap Vosges Mirecourt-Juvaincourt**
Juvaincourt
- Zone industrielle de Golbey**
Golbey
Principales entreprises : Euro rail, Norske Skog, Michelin, Entrôbés des Vosges
- Zone Inova 3000 (Thaon-les-Vosges)**
Thaon-les-Vosges
Principales entreprises : Transports Grandclaude, Stocklor, Epinal Express, Honeywell Garrett, La Poste, Triangelmet
- Parc d'activités industriel et logistique Cap Vosges Damblain**
Damblain
- Zone d'activités d'Épinal-Nomexy**
Nomexy
Principales entreprises : Transalliance, TNT Express, Innothera
- Zone industrielle de la Route de Champagne**
Charmes
Principales entreprises : Sotradest, Trane

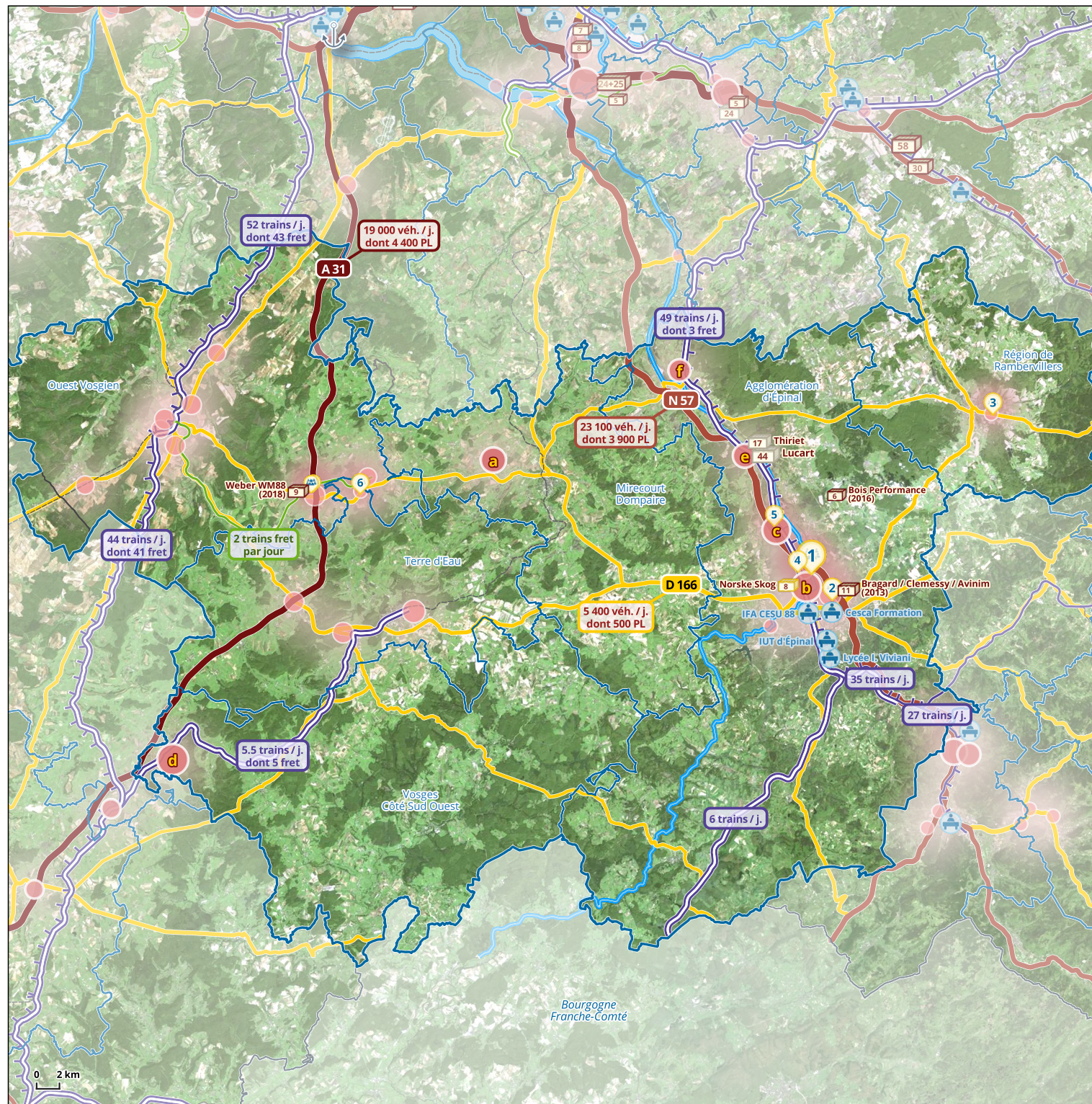
Nouveaux entrepôts depuis 2013

Surface d'entreposage créée supérieure à 5 000 m²

D'après la base de données Sitadel du SDES recensant les permis de construire

- Construit** (année de mise en service)
 - En chantier**
 - Agrandi** (surface initiale + surface supplémentaire)
 - En projet**
- Surface d'entreposage en milliers de m²

- Bragard / Clemessy / Avinim**
Épinal (2013)
- Bois Performance**
Domèvre-sur-Durbion (2016)
- Weber WM88**
Châtenois (2018)
- Norske Skog**
Golbey



Centres proposant des formations liées aux transports et à la logistique

D'après la base de données de l'AFT (association pour la formation en transports et logistique) disponible en ligne sur www.choisis-ton-avenir.com/formations

Infrastructures de transport et plateformes multimodales

- Voies ferrées**
- Ligne à grande vitesse
 - Ligne électrifiée
 - Ligne diposant d'au moins 2 voies de circulation
 - Ligne accueillant des circulations fret et voyageurs
 - Ligne accueillant uniquement des circulations fret
 - Ligne non exploitée
- Routes**
- Autoroute
 - Route nationale
 - Autre route principale
- Voies navigables**
- Classe I (38,5 x 5,05 m)
 - Classe V (110 x 11,4 m)

- Aéroports**
- Ports fluviaux de fret**

Données Trafics routiers : Base CoMPTAGE (DREAL Grand Est) et gestionnaires routiers
Données Trafics ferroviaires : SNCF Réseau (2017-2019)

Contribution au changement climatique et à la pollution de l'air

Contribution au changement climatique



Transports routiers : 24,3 %
Autres transports : 0,3 %

Les transports routiers comprennent à la fois les déplacements des personnes et des marchandises.

Part des émissions de Dioxyde de carbone (CO₂)



Transports routiers : 44,2 %
Autres transports : 0,4 %

Part des émissions d'Oxydes d'azote (NO_x)



Transports routiers : 25,5 %
Autres transports : 0,6 %

Part des émissions de Particules fines PM10



Transports routiers : 6,4 %
Autres transports : 0,7 %

Données Observatoire Climat Air Énergie Atmo Grand Est, Invent'Air V2023
Émissions évaluées pour l'année 2021