

Parc de véhicules au 1^{er} janvier 2022

Données SDES

506 poids lourds
[533 en 2012]

188 porteurs
[255 en 2012]

165 tracteurs
[156 en 2012]

153 VASP
[122 en 2012]

VASP = Véhicule automoteur spécialisé

Diesel : 100 % (97,8 % en Grand Est)

Crit'air 2
38,3 %
(57,4 % en GE)

Crit'air 3
20,6 %
(15,3 % en GE)

Crit'air 4 et +
40,9 %
(27,3 % en Grand Est)

5 878 véhicules utilitaires légers
[5 726 en 2012]

4 514 camionnettes
[4 382 en 2012]

691
dérivés VP

673
autres VUL

Diesel : 95,2 % (94,2 % en Grand Est)

Crit'air 2
48,4 %
(53,8 % en Grand Est)

Crit'air 3
25,5 %
(21,3 % en GE)

CA 4 et +
26,1 %
(19,1 % en GE)

Essence : **4,3 %**

Électrique : 0,2 % (0,8 % en GE) **Gaz : 0,2 %** (0,4 % en GE)
Hybrides : 0,1 % (0,2 % en Grand Est)
rechargeables et non rechargeables

37 651 voitures particulières
[36 739 en 2012]

Diesel : 61,9 %
[65,2 % en 2012] (57,0 % en Grand Est)

Essence : 35,1 %
(38,9 % en GE)

Crit'air 2 : **53,8 %** (55,0 % en GE)

Crit'air 1 : **57,5 %**
(61,5 % en GE)

Crit'air 3 : **27,0 %** (28,1 % en GE)

Crit'air 2 : **16,3 %**

Autres : **3,0 %**

Crit'air 4 et + : **19,2 %** (16,9 % en GE)

Crit'air 3 : **19,4 %**

Électrique : 0,7 % (1,0 % en GE) **Gaz : 0,4 %**
(0,4 % en GE)
Hybrides : 1,9 % (2,7 % en Grand Est)
rechargeables et non rechargeables

72 autocars
0 autobus

Les Chiffres Clés

Transports Logistique

septembre 2023

Ces Chiffres Clés s'appuient sur les données de l'ORT&L Grand Est, de ses membres et de sources externes.

Celles-ci peuvent comporter des erreurs ou être incomplètes.

De ce fait, malgré tout le soin apporté à cette publication, l'ORT&L ne saurait garantir l'exactitude de chacune des informations qu'elle contient.

Si une information vous semble incorrecte, nous vous remercions de nous la signaler.



Retrouvez les Chiffres clés des 40 autres territoires sur notre site www.ortl-grandest.fr/chiffres_cles_territoires ou en flashant ce code QR



Pays Barrois

Ce document a été produit par l'Observatoire Régional Transports & Logistique du Grand Est.

Association regroupant administrations, collectivités locales et représentants des acteurs professionnels du secteur de transports et de la logistique, l'ORT&L Grand Est a pour objectifs l'amélioration et la diffusion des connaissances dans le domaine des transports et de la logistique sur l'ensemble du Grand Est.

www.ortl-grandest.fr
ortl.grandest@i-carre.net



ORT&L Grand Est
Observatoire Régional Transports & Logistique



ORT&L Grand Est
Observatoire Régional Transports & Logistique

Territoire

Données Insee
Populations 2020



58 219 habitants

1 340 km²

43 hab. / km²
(97 hab. / km² en Grand Est)

3 intercommunalités

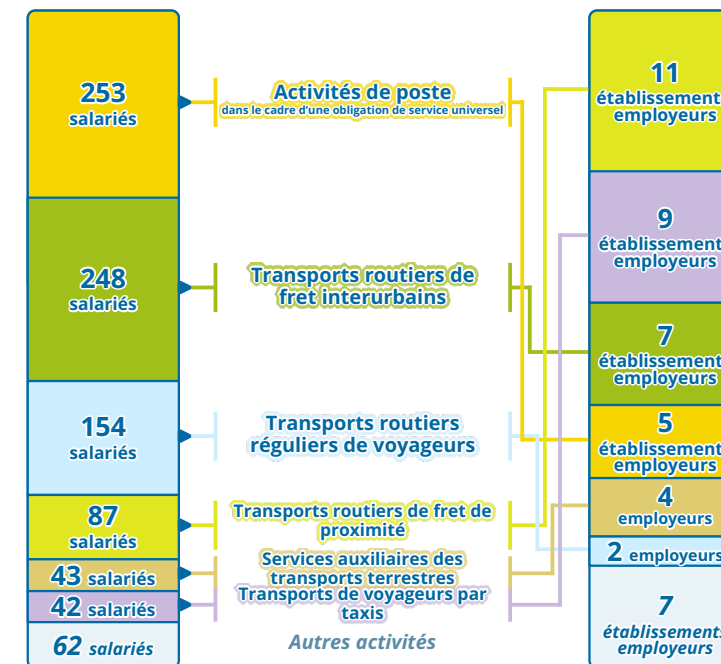
Emploi salarié par secteur d'activité

Données URSSAF 2021
Effectifs salariés par secteur NA17

1	Administrations publiques, défense, enseignement, santé, action sociale (OQ)	2 250 salariés	17,9 %
2	Autres produits industriels (C5)	2 120 salariés	16,9 %
⋮		⋮	⋮
7	Transports et entreposage (HZ)	889 salariés	7,1 %

Le secteur « Transports et entreposage » représente en 2021 7,5 % des emplois salariés en Grand Est. (au 6^e rang des secteurs d'activité à l'échelle régionale)

Activités principales (principaux codes APE) des employeurs du secteur Transports et entreposage



Total : 45 étab. employeurs

Principaux employeurs

Données Insee (Base Sirene) et URSSAF

- LA POSTE Bar-le-Duc**
100 - 190 salariés
Activités de poste dans le cadre d'une obligation de service universel
- LA POSTE Bar-le-Duc**
100 - 190 salariés
Activités de poste dans le cadre d'une obligation de service universel
- STEF TRANSPORT VELAINES Velaines**
environ 85 salariés
Transports routiers de fret interurbains
- SARAYA EUROPE Velaines**
50 - 100 salariés
Activités de conditionnement
- TME Gondrecourt-le-Château**
environ 65 salariés
Transports routiers de fret interurbains
- BERBERAT PÈRE ET FILS Val-d'Ornain**
environ 45 salariés
Transports routiers de fret interurbains

Principales zones accueillant des activités logistiques

Données ORT&L

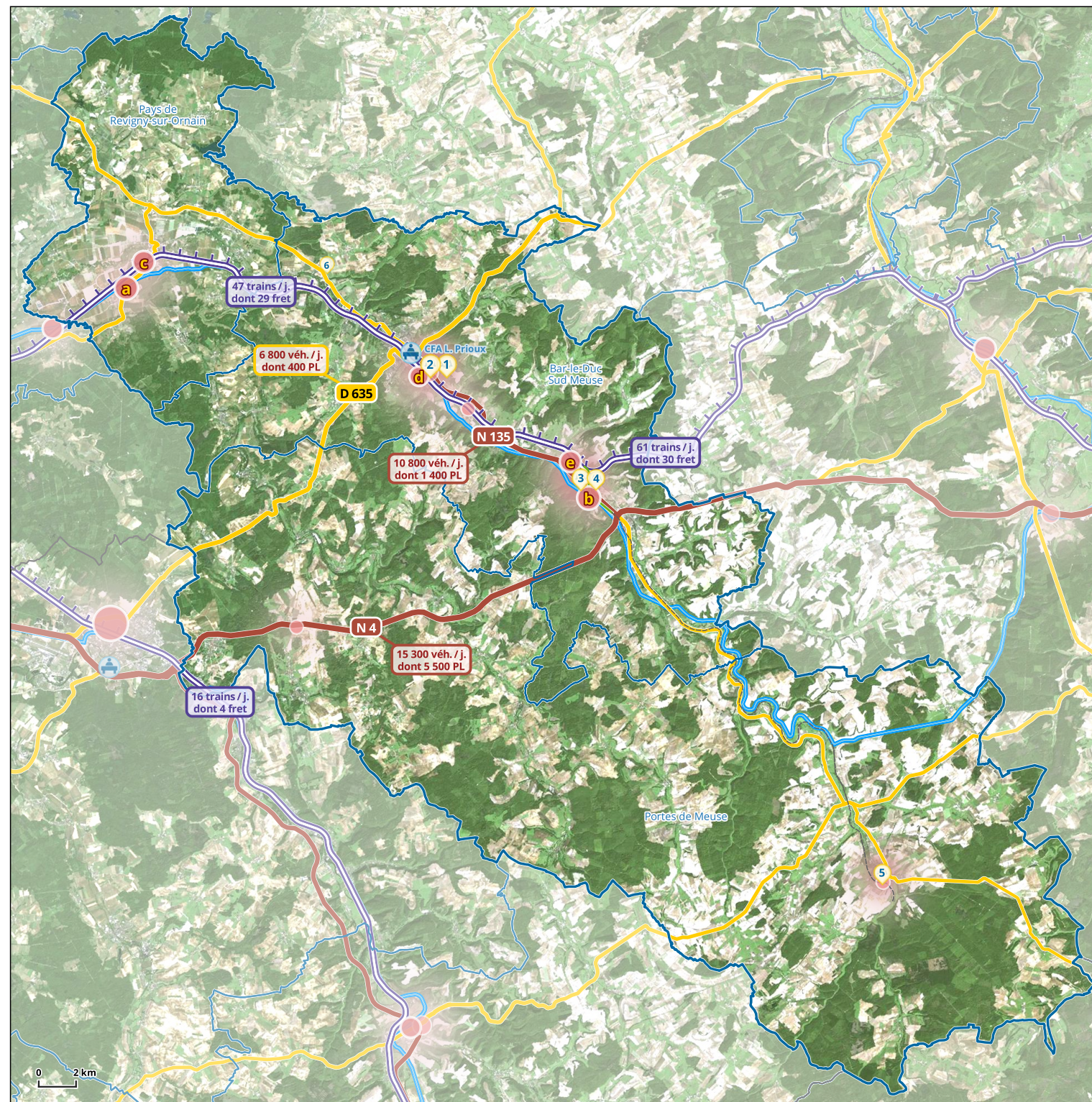
- Zone d'activités des Longues Raies Contrisson**
Principales entreprises : ArcelorMittal
- Zone industrielle de la Praye Velaines**
Principales entreprises : EDF, STEF, Friche Sodetal
- Zone industrielle de Revigny-sur-Ornain Revigny-sur-Ornain**
Principales entreprises : ArcelorMittal, Allevard Rejna Autosuspensions, Vivescia
- Zone industrielle des Poutôts Bar-le-Duc**
Principales entreprises : Bextrans, Bergère de France
- Zone d'activités de l'Ornain Tronville-en-Barrois**
Principales entreprises : Soufflet, Rhovyl, Meuse Énergie

Nouveaux entrepôts depuis 2013

Surface d'entreposage créée supérieure à 5 000 m²

D'après la base de données Sitadel du SDES recensant les permis de construire

- Construit** (année de mise en service)
 - Agrandi** surface initiale + surface supplémentaire
 - En chantier**
 - En projet**
- Surface d'entreposage en milliers de m²



Centres proposant des formations liées aux transports et à la logistique

D'après la base de données de l'AFT (association pour la formation en transports et logistique) disponible en ligne sur www.choisis-ton-avenir.com/formations

Infrastructures de transport et plateformes multimodales

- Voies ferrées**
- Ligne à grande vitesse
 - Ligne électrifiée
 - Ligne diposant d'au moins 2 voies de circulation
 - Ligne accueillant des circulations fret et voyageurs
 - Ligne accueillant uniquement des circulations fret
 - Ligne non exploitée
- Routes**
- Autoroute
 - Route nationale
 - Autre route principale
- Voies navigables**
- Classe I (38,5 x 5,05 m)

- Aéroports**
- Ports fluviaux de fret**

Données Trafics routiers : Base CoMPTAGE (DREAL Grand Est) et gestionnaires routiers
Données Trafics ferroviaires : SNCF Réseau (2017-2019)

Contribution au changement climatique et à la pollution de l'air

Contribution au changement climatique



Transports routiers : 25,7 %
Autres transports : 0,2 %

Les transports routiers comprennent à la fois les déplacements des personnes et des marchandises.

Part des émissions de Dioxyde de carbone (CO₂)



Transports routiers : 43,5 %
Autres transports : 0,2 %

Part des émissions d'Oxydes d'azote (NO_x)



Transports routiers : 29,0 %
Autres transports : 0,4 %

Part des émissions de Particules fines PM10



Transports routiers : 3,8 %
Autres transports : 0,7 %

Données Observatoire Climat Air Énergie Atmo Grand Est, Invent'Air V2023
Émissions évaluées pour l'année 2021