

Parc de véhicules

au 1^{er} janvier 2022

Données SDES

3 401 poids lourds
[3 518 en 2012]

1 607 porteurs [1 872 en 2012]	1 065 tracteurs [952 en 2012]	729 VASP [694 en 2012]
--	---	----------------------------------

VASP = Véhicule automoteur spécialisé

Diesel : 99,6 % (97,8 % en Grand Est)		
Crit'air 2 56,3 % (57,4 % en Grand Est)	Crit'air 3 17,0 % (15,3 %)	Crit'air 4 et + 26,6 % (27,3 % en GE)

31 255 véhicules utilitaires légers
[29 003 en 2012]

23 373 camionnettes [21 505 en 2012]	5 339 dérivés VP	2 543 autres VUL
--	-------------------------	-------------------------

Diesel : 95,1 % (94,2 % en Grand Est)		
Crit'air 2 65,3 % (53,8 % en Grand Est)	Crit'air 3 20,3 % (21,3 %)	CA 4 et + 14,4 % (19,1 %)
Essence: 3,9 %		

Électrique : 0,8 % (0,8 % en GE)	Gaz : 0,2 % (0,4 % en GE)
Hybrides : 0,1 % (0,2 % en Grand Est) rechargeables et non rechargeables	

247 793 voitures particulières
[225 398 en 2012]

Diesel : 57,0 % [62,3 % en 2012] (57,0 % en Grand Est)	Essence : 38,9 % [37,2 % en 2012] (38,9 % en GE)
Crit'air 2 : 58,5 % (55,0 % en GE)	Crit'air 1 : 65,6 % (61,5 % en GE)
Crit'air 3 : 27,6 % (28,1 % en GE)	Crit'air 2 : 16,5 %
Crit'air 4 et + : 13,9 % (16,9 % en GE)	Crit'air 3 : 14,6 %
Autres : 4,1 %	

Électrique : 1,0 % (1,0 % en GE)	Gaz : 0,3 % (0,4 % en GE)
Hybrides : 2,8 % (2,7 % en Grand Est) rechargeables et non rechargeables	

451 autocars
192 autobus



Ces Chiffres Clés s'appuient sur les données de l'ORT&L Grand Est, de ses membres et de sources externes.

Celles-ci peuvent comporter des erreurs ou être incomplètes.

De ce fait, malgré tout le soin apporté à cette publication, l'ORT&L ne saurait garantir l'exactitude de chacune des informations qu'elle contient.

Si une information vous semble incorrecte, nous vous remercions de nous la signaler.



Retrouvez les Chiffres clés des 40 autres territoires sur notre site www.ortl-grandest.fr/chiffres_cles_territoires ou en flashant ce code QR

Ce document a été produit par l'Observatoire Régional Transports & Logistique du Grand Est.

Association regroupant administrations, collectivités locales et représentants des acteurs professionnels du secteur de transports et de la logistique, l'ORT&L Grand Est a pour objectifs l'amélioration et la diffusion des connaissances dans le domaine des transports et de la logistique sur l'ensemble du Grand Est.

www.ortl-grandest.fr
ortl.grandest@i-carre.net

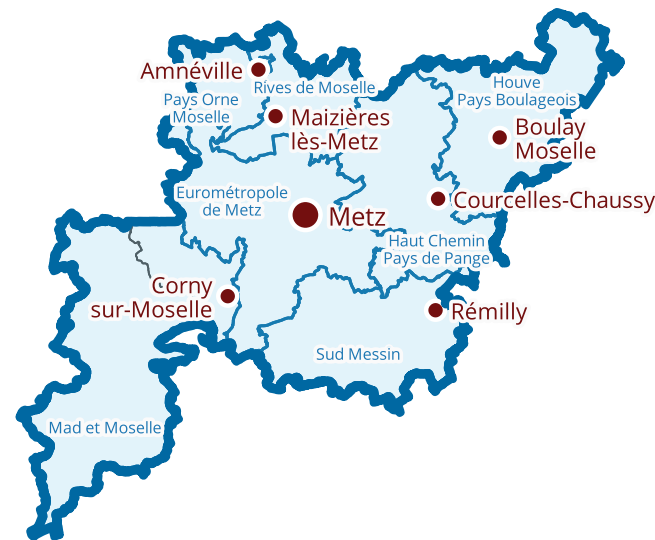


ORT&L Grand Est
Observatoire Régional Transports & Logistique

Les Chiffres Clés

Transports Logistique

septembre 2023



Agglomération Messine



ORT&L Grand Est
Observatoire Régional Transports & Logistique

Territoire

Données Insee
Populations 2020



406 022 habitants

1 761 km²

231 hab. / km²
(97 hab. / km² en Grand Est)

7 intercommunalités

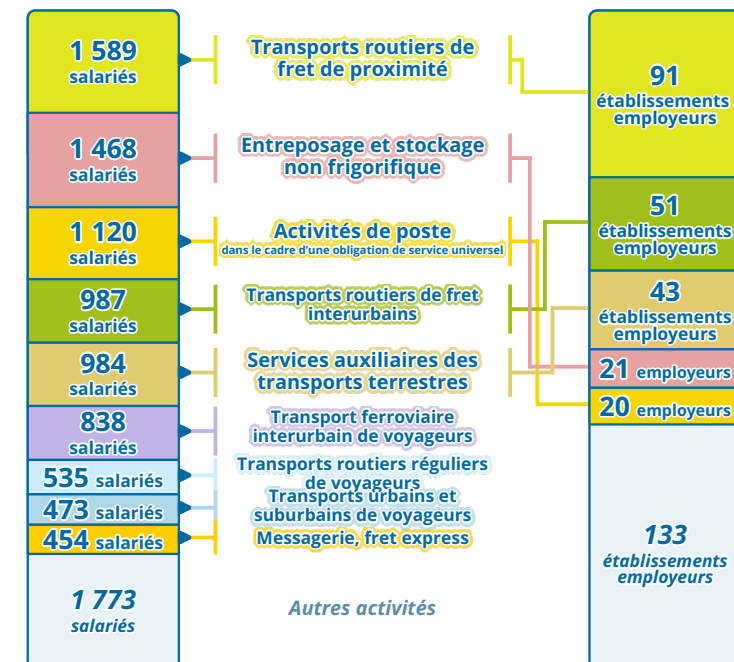
Emploi salarié par secteur d'activité

Données URSSAF 2021
Effectifs salariés par secteur NA17

1 Activités scientifiques et techniques ; soutien et services administratifs (MN)	23 520 salariés	19,7 %
2 Commerce (GZ)	20 240 salariés	16,9 %
⋮	⋮	⋮
5 Transports et entreposage (HZ)	10 221 salariés	8,5 %

Le secteur « Transports et entreposage » représente en 2021 7,5 % des emplois salariés en Grand Est. (au 6^e rang des secteurs d'activité à l'échelle régionale)

Activités principales (principaux codes APE) des employeurs du secteur Transports et entreposage



Total : **359** étab. employeurs

Principaux employeurs

Données Insee (Base Sirene) et URSSAF

- LA POSTE**
Pagny-lès-Goin
environ 360 salariés
Activités de poste dans le cadre d'une obligation de service universel
 - LIDL**
Ogy-Montoy-Flanville
environ 305 salariés
Entreposage et stockage frigorifique
 - IKEA FRANCE**
La Maxe
environ 280 salariés
Entreposage et stockage non frigorifique
 - LA POSTE**
Metz
200 - 250 salariés
Activités de poste dans le cadre d'une obligation de service universel
 - STEF TRANSPORT METZ**
Moulins-lès-Metz
environ 155 salariés
Transports routiers de fret de proximité
 - LA POSTE**
Metz
100 - 200 salariés
Activités de poste dans le cadre d'une obligation de service universel
- Autres établissements ayant une activité principale liée à la logistique et employant au moins 50 salariés**

Principales zones accueillant des activités logistiques

Données ORT&L

- a Pôle logistique et industriel Eurotransit**
Ennery, Flévy, Trémery
Principales entreprises : AGCO, ALDI, Chaussea Logistique, Transports Di Egidio, Transalliance Michel, Geico, Geodis, GLS, Heppner, Kuehne + Nagel, Chronopost, DHL, PSA
- b Zone industrielle du Port de Talange-Hagondange**
Talange, Hagondange
Principales entreprises : Zone Industrielle du Port, Eurogranulats
- c Nouveau Port de Metz Metz**
Principales entreprises : Ports Lorrains, Invivo, EMC2, Lorca, Soufflet, Vicat
- d Zone industrielle du Malambas Hauconcourt**
Principales entreprises : Transports Mauffrey Tibi, Raffinerie du Midi SPLRL Hauconcourt, Europorte Socorail, Servi Loc Lorraine, Yusen Logistics, Lorca, Hauconcourt Enrobés
- e Port de Metz-Mazerolle Metz**
Principales entreprises : Compagnie Mosellane de Stockage, Comptoir des Matériaux du Port de Metz, Piskorski
- f Zone d'activités Pointe Sud (Plateau de Frescaty)**
Augny
Principales entreprises : Amazon Logistics

Nouveaux entrepôts depuis 2013

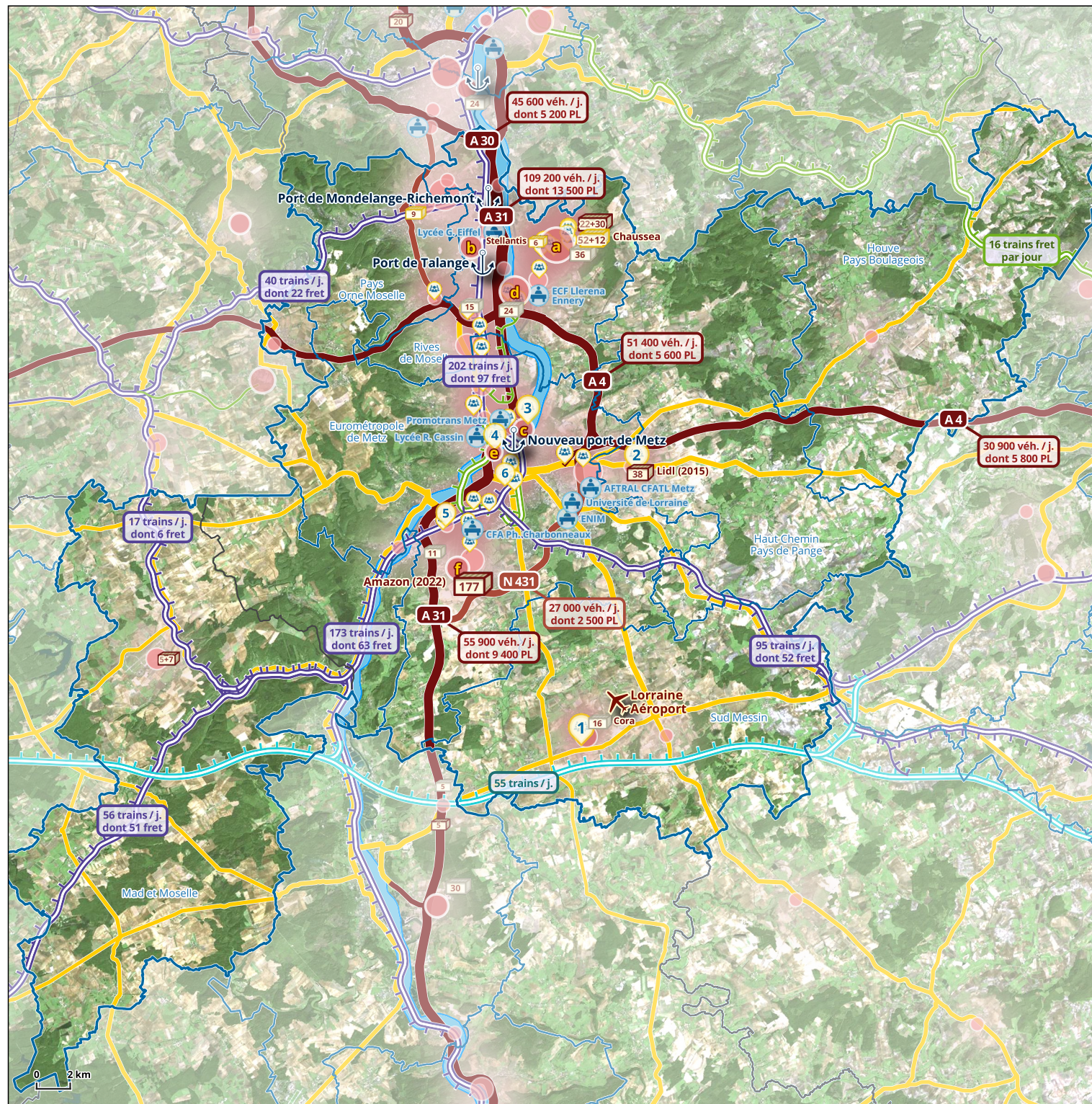
Surface d'entreposage créée supérieure à 5 000 m²

D'après la base de données Sitadel du SDES recensant les permis de construire

Surface d'entreposage en milliers de m²

- Construit** (année de mise en service)
- En chantier**
- Agrandi** (surface initiale + surface supplémentaire)
- En projet**

- 177** Amazon / Argan Marly (2022)
- 38** Lidl Ogy-Montoy-Flanville (2015)
- 22+30** Chaussea Flévy (2014)
- 52+12** Chaussea Flévy
- 9** Valinvest Rombas
- 5+7** Scierie du Rupt-de-Mad Saint-Julien-lès-Gorze (2015)
- 6** Stellantis Ay-sur-Moselle



Centres proposant des formations liées aux transports et à la logistique

D'après la base de données de l'AFT (association pour la formation en transports et logistique) disponible en ligne sur www.choisis-ton-avenir.com/formations

Infrastructures de transport et plateformes multimodales

Voies ferrées

- Ligne à grande vitesse
- Ligne électrifiée
- Ligne diposant d'au moins 2 voies de circulation
- Ligne accueillant des circulations fret et voyageurs
- Ligne accueillant uniquement des circulations fret
- Ligne non exploitée

Routes

- Autoroute
- Route nationale
- Autre route principale

Voies navigables

- Classe V (110 x 11,4 m)

Aéroports

- Lorraine Aéroport Cora

Ports fluviaux de fret

Données Trafics routiers : Base CoMPTAGE (DREAL Grand Est) et gestionnaires routiers
Données Trafics ferroviaires : SNCF Réseau (2017-2019)

Contribution au changement climatique et à la pollution de l'air

Contribution au changement climatique

Transports : 39,3 %	Résidentiel : 20,9 %	Industrie : 13,2 %	Autres : 26,6 %
---------------------	----------------------	--------------------	-----------------

Les transports routiers comprennent à la fois les déplacements des personnes et des marchandises.

Part des émissions de Dioxyde de carbone (CO₂)

Transports : 52,6 %	Résidentiel : 23,8 %	Industrie : 13,3 %	10,2 %
---------------------	----------------------	--------------------	--------

Part des émissions d'Oxydes d'azote (NO_x)

57,1 %	Agriculture : 18,3 %	Autres : 24,6 %
--------	----------------------	-----------------

Part des émissions de Particules fines PM10

16,9 %	Agriculture : 39,4 %	Résidentiel : 29,8 %	14,0 %
--------	----------------------	----------------------	--------

Données Observatoire Climat Air Énergie Atmo Grand Est, Invent'Air V2023 Émissions évaluées pour l'année 2021