

Parc de véhicules au 1^{er} janvier 2022

Données SDES

2 161 poids lourds
[1 426 en 2012]

673 porteurs [474 en 2012]	1 274 tracteurs [719 en 2012]	214 VASP
--------------------------------------	---	-----------------

VASP = Véhicule automoteur spécialisé

Diesel : 73,9 % (97,8 % en Grand Est)	Gaz : 26,1 % (2,1 % en Grand Est)	
Crit'air 2 : 66,1 % (57,4 % en Grand Est)	CA 3 : 11,8 % (15,3 %)	Crit'air 4 et + : 22,1 % (27,3 %)

10 648 véhicules utilitaires légers
[10 357 en 2012]

8 703 camionnettes [8 266 en 2012]	1 166 dérivés VP	779 autres VUL
--	-------------------------	-----------------------

Diesel : 93,5 % (94,2 % en Grand Est)	Essence : 3,9 %	
Crit'air 2 : 60,4 % (53,8 % en Grand Est)	Crit'air 3 : 20,8 % (21,3 %)	CA 4 et + : 18,9 % (19,1 %)

Électrique : 2,3 % (0,8 % en GE)	Gaz : 0,2 % (0,4 % en GE)
Hybrides : 0,2 % (0,2 % en Grand Est) rechargeables et non rechargeables	

57 269 voitures particulières
[55 298 en 2012]

Diesel : 57,9 % [66,0 % en 2012] (57,0 % en Grand Est)	Essence : 37,6 % [33,1 % en 2012] (38,9 % en GE)
Crit'air 2 : 57,6 % (55,0 % en GE)	Crit'air 1 : 64,0 % (61,5 % en GE)
Crit'air 3 : 27,3 % (28,1 % en GE)	Crit'air 2 : 15,3 %
Crit'air 4 et + : 15,1 % (16,9 % en GE)	Crit'air 3 : 16,0 %

Électrique : 0,8 % (1,0 % en GE)	Gaz : 0,4 % (0,4 % en GE)
Hybrides : 3,1 % (2,7 % en Grand Est) rechargeables et non rechargeables	

105 autocars
32 autobus

Ces Chiffres Clés s'appuient sur les données de l'ORT&L Grand Est, de ses membres et de sources externes.

Celles-ci peuvent comporter des erreurs ou être incomplètes.

De ce fait, malgré tout le soin apporté à cette publication, l'ORT&L ne saurait garantir l'exactitude de chacune des informations qu'elle contient.

Si une information vous semble incorrecte, nous vous remercions de nous la signaler.



Retrouvez les Chiffres clés des 40 autres territoires sur notre site www.ortl-grandest.fr/chiffres_cles_territoires ou en flashant ce code QR

Ce document a été produit par l'Observatoire Régional Transports & Logistique du Grand Est.

Association regroupant administrations, collectivités locales et représentants des acteurs professionnels du secteur de transports et de la logistique, l'ORT&L Grand Est a pour objectifs l'amélioration et la diffusion des connaissances dans le domaine des transports et de la logistique sur l'ensemble du Grand Est.

www.ortl-grandest.fr
ortl.grandest@i-carre.net



ORT&L Grand Est
Observatoire Régional Transports & Logistique

Les Chiffres Clés

Transports Logistique

septembre 2023



Pays de Châlons en Champagne



ORT&L Grand Est
Observatoire Régional Transports & Logistique

Territoire

Données Insee
Populations 2020



96 729 habitants

1 781 km²

54 hab. / km²
(97 hab. / km² en Grand Est)

3 intercommunalités

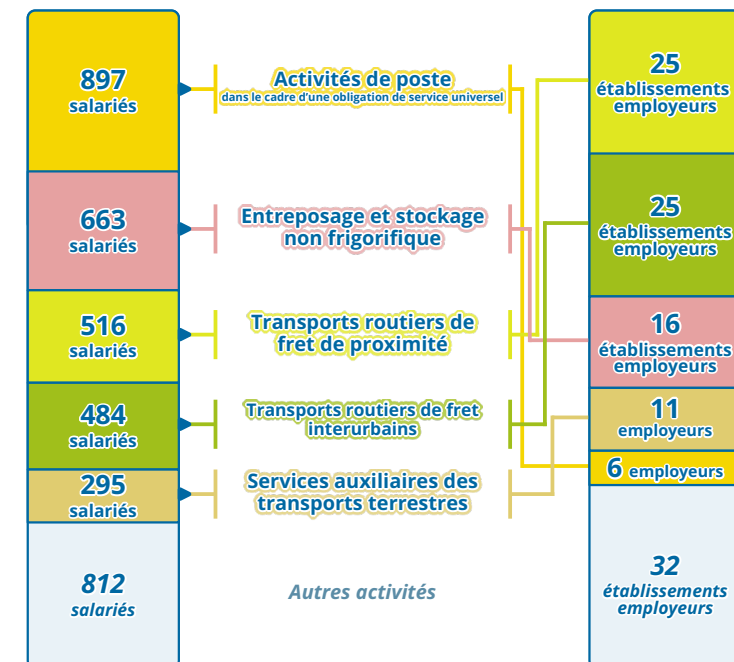
Emploi salarié par secteur d'activité

Données URSSAF 2021
Effectifs salariés par secteur NA17

1 Commerce (GZ)	4 070 salariés	19,5 %
2 Transports et entreposage (HZ)	3 667 salariés	17,6 %

Le secteur « Transports et entreposage » représente en 2021 **7,5 %** des emplois salariés en Grand Est. (au 6^e rang des secteurs d'activité à l'échelle régionale)

Activités principales (principaux codes APE) des employeurs du secteur Transports et entreposage



Total : **115** étab. employeurs

Principaux employeurs

Données Insee (Base Sirene) et URSSAF

- SCAPEST**
Saint-Martin-sur-le-Pré
250 - 500 salariés
Centrales d'achat alimentaires
 - LA POSTE**
Châlons-en-Champagne
250 - 500 salariés
Activités de poste dans le cadre d'une obligation de service universel
 - LA POSTE**
Saint-Gibrien
environ 310 salariés
Activités de poste dans le cadre d'une obligation de service universel
 - SCAPEST**
Recy
100 - 200 salariés
Centrales d'achat alimentaires
 - LA POSTE**
Châlons-en-Champagne
100 - 200 salariés
Activités de poste dans le cadre d'une obligation de service universel
 - GXO LOGISTICS FRANCE**
Bussy-Lettrée
100 - 200 salariés
Transports routiers de fret de proximité
- Autres établissements ayant une activité principale liée à la logistique et employant au moins 50 salariés**

Principales zones accueillant des activités logistiques

Données ORT&L

- Aéroport de Paris-Vatry**
Bussy-Lettrée
Principales entreprises : XPO, Veolog, Geodis, Ceva Logistics, SCL, TransMarne, Champagne Palettes, Ideal Inter, Total
- Parc industriel de Cités-en-Champagne**
Recy
Principales entreprises : FM Logistic, Geodis, Veolog, E. Leclerc Scapest, DB Schenker, Perrenot, SCREG, Total
- Parc d'activités de La Veuve**
La Veuve
Principales entreprises : Transports Patrice Antoine, ID Logistics, SEU, TransMarne, Champagne Palettes, Ideal Inter, Total
- Parc industriel de Châlons / Saint-Martin-sur-le-Pré**
Châlons-en-Champagne, Saint-Martin-sur-le-Pré
Principales entreprises : XPO, Jaltrans, Transports Dauphin, Transports Roy, E. Leclerc Scapest
- Parc d'activités de la Petite Gironde**
Saint-Gibrien
Principales entreprises : La Poste, Manut 51
- Zone industrielle de la Louvière Suippes**
Principales entreprises : Vivessa, Sévéal, Fromagerie Hazeaux, Eurocasse, Brazier

Nouveaux entrepôts depuis 2013

Surface d'entreposage créée supérieure à 5 000 m²

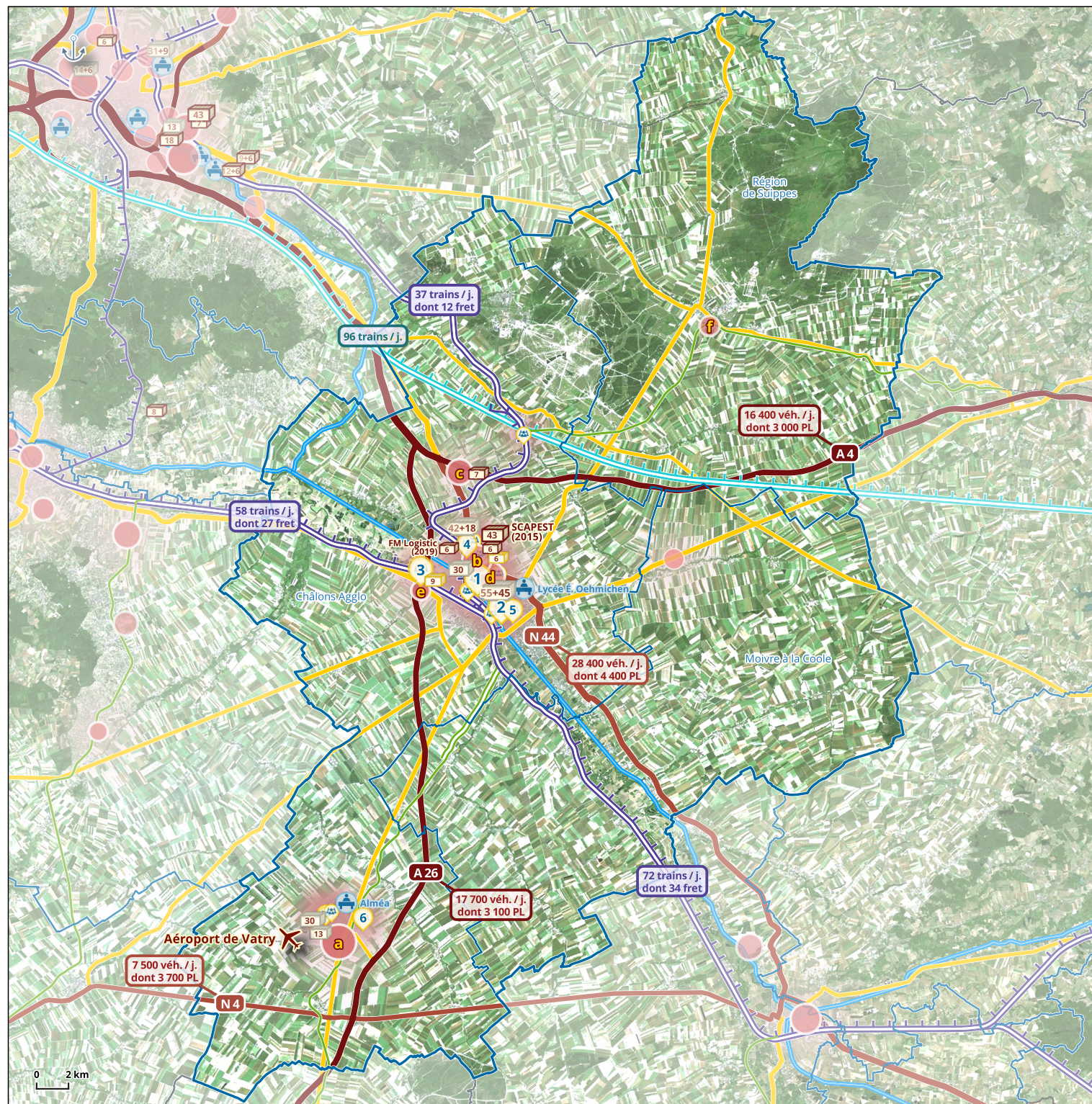
D'après la base de données Sitadel du SDES recensant les permis de construire

Construit (année de mise en service)
 Agrandi (surface initiale + surface supplémentaire)

En chantier
 En projet

Surface d'entreposage en milliers de m²

E. Leclerc (SCAPEST) Recy (2015)	Findis / Env. Spéc. / Avinim Saint-Gibrien	Socah La Veuve (2016)
FM Logistic Saint-Martin-sur-le-Pré (2019)	Silicéo Saint-Martin-sur-le-Pré	Étoile Champenoise Recy (2014)



Centres proposant des formations liées aux transports et à la logistique

D'après la base de données de l'AFT (association pour la formation en transports et logistique) disponible en ligne sur www.choisis-ton-avenir.com/formations

Infrastructures de transport et plateformes multimodales

- Voies ferrées**
- Ligne à grande vitesse
 - Ligne électrifiée
 - Ligne diposant d'au moins 2 voies de circulation
 - Ligne accueillant des circulations fret et voyageurs
 - Ligne accueillant uniquement des circulations fret
 - Ligne non exploitée
- Routes**
- Autoroute
 - Route nationale
 - Autre route principale
- Voies navigables**
- Classe I (38,5 x 5,05 m)

- Aéroports** **Ports fluviaux de fret**

Données Trafics routiers : Base CoMPTAGE (DREAL Grand Est) et gestionnaires routiers
Données Trafics ferroviaires : SNCF Réseau (2017-2019)

Contribution au changement climatique et à la pollution de l'air

Contribution au changement climatique



Transports routiers : 37,1 %
Autres transports : 0,6 %

Les transports routiers comprennent à la fois les déplacements des personnes et des marchandises.

Part des émissions de Dioxyde de carbone (CO₂)



Transports routiers : 50,3 %
Autres transports : 0,6 %

Part des émissions d'Oxydes d'azote (NO_x)



Transports routiers : 37,4 %
Autres transports : 1,8 %

Part des émissions de Particules fines PM10



Transports routiers : 4,5 %
Autres transports : 1,1 %

Données Observatoire Climat Air Énergie Atmo Grand Est, Invent'Air V2023
Émissions évaluées pour l'année 2021