

Parc de véhicules au 1^{er} janvier 2022

Données SDES

913 poids lourds [1 096 en 2012]

| | | |
|--------------------------------------|---------------------------------------|-----------------|
| 314 porteurs [435 en 2012] | 448 tracteurs [515 en 2012] | 151 VASP |
|--------------------------------------|---------------------------------------|-----------------|

VASP = Véhicule automoteur spécialisé

| | | |
|--|---|--|
| Diesel : 99,9 % (97,8 % en Grand Est) | | |
| Crit'air 2 55,9 % (57,4 % en Grand Est) | Crit'air 3 14,0 % (15,3 %) | Crit'air 4 et + 29,9 % (27,3 % en GE) |

7 321 véhicules utilitaires légers [7 374 en 2012]

| | | |
|--|-----------------------|-----------------------|
| 5 736 camionnettes [5 768 en 2012] | 891 dérivés VP | 694 autres VUL |
|--|-----------------------|-----------------------|

| | | |
|--|---|--|
| Diesel : 95,5 % (94,2 % en Grand Est) | | |
| Crit'air 2 49,4 % (53,8 % en Grand Est) | Crit'air 3 25,6 % (21,3 % en GE) | CA 4 et + 25,0 % (19,1 % en GE) |

| | |
|--|----------------------------------|
| Électrique : 0,4 % (0,8 % en GE) | Gaz : 0,1 % (0,4 % en GE) |
| Hybrides : 0,1 % (0,2 % en Grand Est) rechargeables et non rechargeables | |

40 042 voitures particulières [40 249 en 2012]

| | |
|--|--|
| Diesel : 62,4 % [66,8 % en 2012] (57,0 % en Grand Est) | Essence : 34,2 % (38,9 % en GE) |
| Crit'air 2 : 53,4 % (55,0 % en GE) | Crit'air 1 : 57,2 % (61,5 % en GE) |
| Crit'air 3 : 26,9 % (28,1 % en GE) | Crit'air 2 : 15,8 % |
| Crit'air 4 et + : 19,7 % (16,9 % en GE) | Crit'air 3 : 19,3 % |

| | |
|--|-------------------------------------|
| Électrique : 0,6 % (1,0 % en GE) | Gaz : 0,6 % (0,4 % en GE) |
| Hybrides : 2,2 % (2,7 % en Grand Est) rechargeables et non rechargeables | |

118 autocars 16 autobus

Les Chiffres Clés

Transports Logistique

septembre 2023

Ces Chiffres Clés s'appuient sur les données de l'ORT&L Grand Est, de ses membres et de sources externes.

Celles-ci peuvent comporter des erreurs ou être incomplètes.

De ce fait, malgré tout le soin apporté à cette publication, l'ORT&L ne saurait garantir l'exactitude de chacune des informations qu'elle contient.

Si une information vous semble incorrecte, nous vous remercions de nous la signaler.



Retrouvez les Chiffres clés des 40 autres territoires sur notre site www.ortl-grandest.fr/chiffres_cles_territoires ou en flashant ce code QR



Pays de Chaumont

Ce document a été produit par l'Observatoire Régional Transports & Logistique du Grand Est.

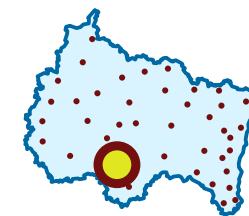
Association regroupant administrations, collectivités locales et représentants des acteurs professionnels du secteur de transports et de la logistique, l'ORT&L Grand Est a pour objectifs l'amélioration et la diffusion des connaissances dans le domaine des transports et de la logistique sur l'ensemble du Grand Est.

www.ortl-grandest.fr
ortl.grandest@i-carre.net



Territoire

Données Insee
Populations 2020



63 114 habitants

2 465 km²

26 hab. / km²
(97 hab. / km² en Grand Est)

3 intercommunalités

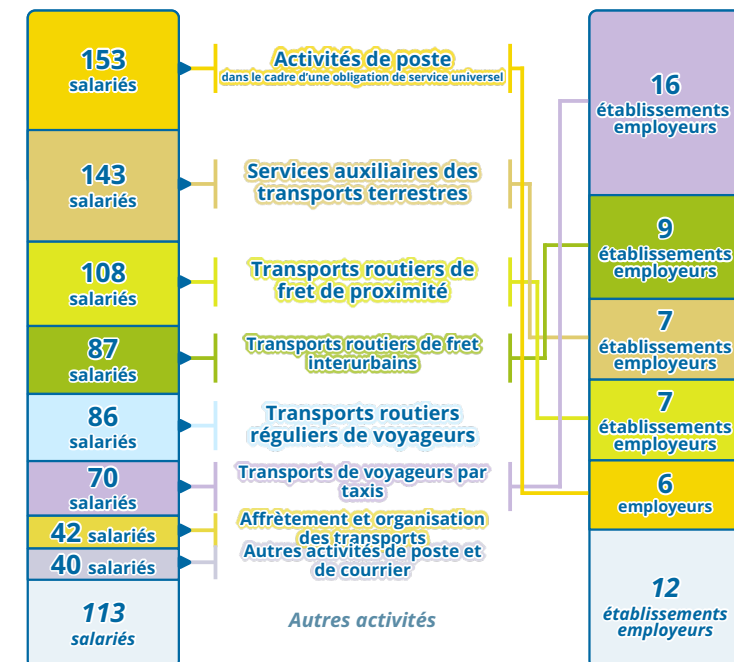
Emploi salarié par secteur d'activité

Données URSSAF 2021
Effectifs salariés par secteur NA17

| | | | |
|---|--|----------------|--------|
| 1 | Autres produits industriels (C5) | 2 840 salariés | 20,7 % |
| 2 | Administrations publiques, défense, enseignement, santé, action sociale (OQ) | 2 500 salariés | 18,2 % |
| ⋮ | | ⋮ | ⋮ |
| 6 | Transports et entreposage (HZ) | 842 salariés | 6,1 % |

Le secteur « Transports et entreposage » représente en 2021 7,5 % des emplois salariés en Grand Est. (au 6^e rang des secteurs d'activité à l'échelle régionale)

Activités principales (principaux codes APE) des employeurs du secteur Transports et entreposage



Total : 57 étab. employeurs

Principaux employeurs

Données Insee (Base Sirene) et URSSAF

- LA POSTE Chaumont**
100 - 130 salariés
Activités de poste dans le cadre d'une obligation de service universel
- APRR Semoutiers-Montsaon**
environ 85 salariés
Services auxiliaires des transports terrestres
- TRANSCOMENERGY Chaumont**
environ 40 salariés
Autres activités de poste et de courrier
- LA POSTE Chaumont**
20 - 50 salariés
Activités de poste dans le cadre d'une obligation de service universel
- ENORA SERVICES Chaumont**
20 - 50 salariés
Transports routiers de fret de proximité
- IMANY Chaumont**
20 - 50 salariés
Transports routiers de fret de proximité

Principales zones accueillant des activités logistiques

Données ORT&L

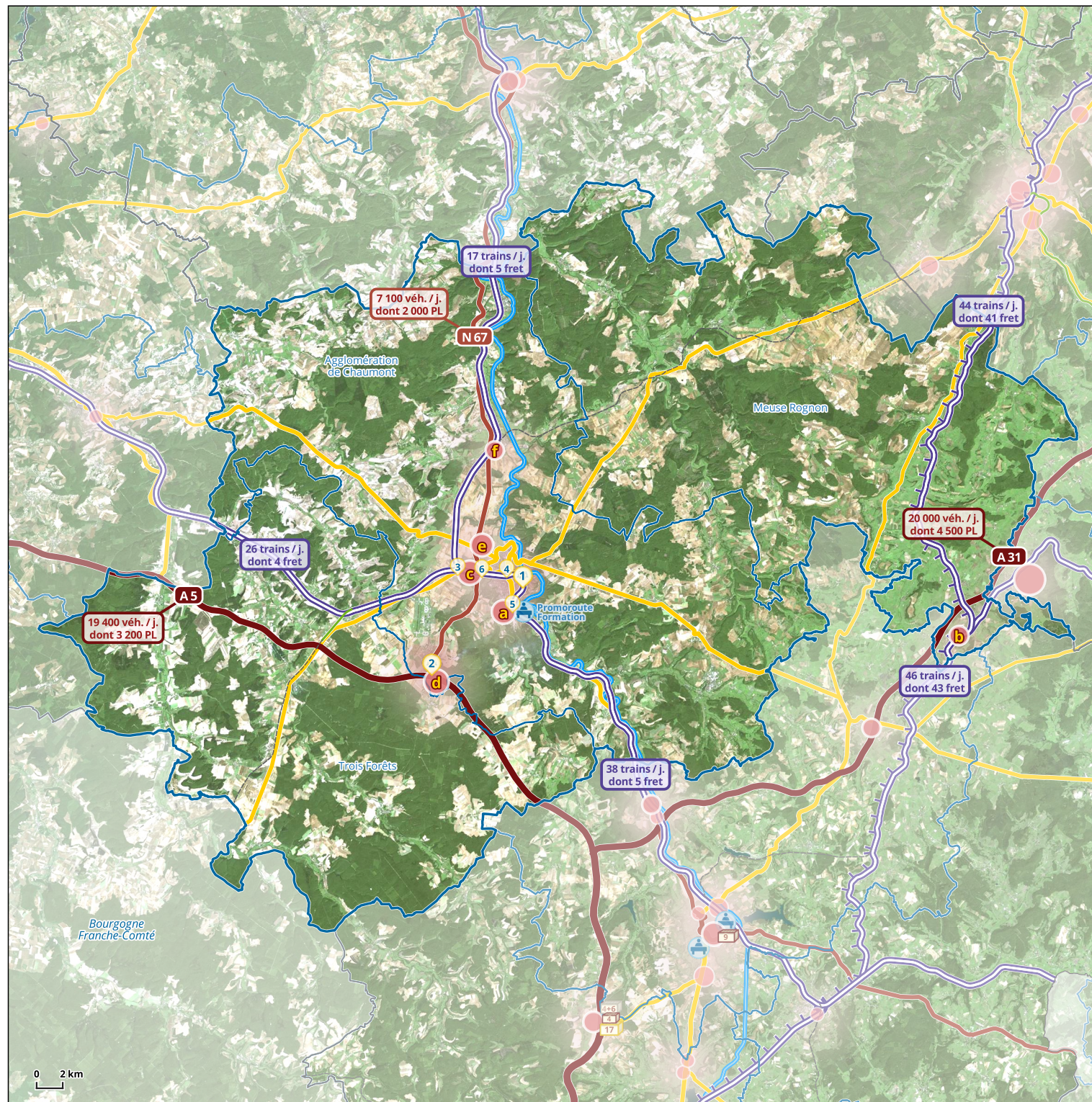
- Zone industrielle du Val-Poncé - La Vendue Chaumont**
Principales entreprises : DPD, Desa Logistic, LPC Transports, Cap Log (groupe Noz), Lebel, Thieriet, Promoroute, Renault Trucks
- Gare de Merrey Merrey**
Principales entreprises : Transalliance Michel Logistique, Vittef
- Zone industrielle de la Dame Huguenotte Chaumont**
Principales entreprises : Imany, DB Schenker, France Express, EMC2
- Zone d'activités de l'Autoroute Semoutiers-Montsaon**
Principales entreprises : Mauffrey
- Zone d'activités Plein'Est (Croix-Coquillon) Chaumont**
Principales entreprises : Renault Trucks, Gondrand Frères, Forges de Bologne
- Zone d'activités de la Gare Bologne Bologne**
Principales entreprises : SEPAC, Parisot Transports, La Fouilloise de Transport

Nouveaux entrepôts depuis 2013

Surface d'entreposage créée supérieure à 5 000 m²

D'après la base de données Sitadel du SDES recensant les permis de construire

- Construit** (année de mise en service)
 - Agrandi** (surface initiale + surface supplémentaire)
 - En chantier**
 - En projet**
- Surface d'entreposage en milliers de m²



Centres proposant des formations liées aux transports et à la logistique

D'après la base de données de l'AFT (association pour la formation en transports et logistique) disponible en ligne sur www.choisis-ton-avenir.com/formations

Infrastructures de transport et plateformes multimodales

- Voies ferrées**
- Ligne à grande vitesse
 - Ligne électrifiée
 - Ligne diposant d'au moins 2 voies de circulation
 - Ligne accueillant des circulations fret et voyageurs
 - Ligne accueillant uniquement des circulations fret
 - Ligne non exploitée
- Routes**
- Autoroute
 - Route nationale
 - Autre route principale
- Voies navigables**
- Classe I (38,5 x 5,05 m)

- Aéroports**
- Ports fluviaux de fret**

Données Trafics routiers : Base CoMPTAGE (DREAL Grand Est) et gestionnaires routiers
Données Trafics ferroviaires : SNCF Réseau (2017-2019)

Contribution au changement climatique et à la pollution de l'air

Contribution au changement climatique



Transports routiers : 31,2 %
Autres transports : 0,5 %

Les transports routiers comprennent à la fois les déplacements des personnes et des marchandises.

Part des émissions de Dioxyde de carbone (CO₂)



Transports routiers : 60,4 %
Autres transports : 0,9 %

Part des émissions d'Oxydes d'azote (NO_x)



Transports routiers : 35,4 %
Autres transports : 1,2 %

Part des émissions de Particules fines PM₁₀



Transports routiers : 4,1 %
Autres transports : 0,8 %

Données Observatoire Climat Air Énergie Atmo Grand Est, Invent'Air V2023
Émissions évaluées pour l'année 2021