

Parc de véhicules au 1^{er} janvier 2022

Données SDES

3 169 poids lourds
[1 960 en 2012]

945 porteurs [633 en 2012] **2 137 tracteurs** [1 241 en 2012] **87 VASP**

VASP = Véhicule automoteur spécialisé

Diesel : 99,3 % (97,8 % en Grand Est)

Crit'air 2 82,5 % (57,4 % en Grand Est)	CA 3 5,4 % (18,9 %)	CA 4 et + 12,1 % (27,3 %)
--	---------------------------	--

9 447 véhicules utilitaires légers
[7 856 en 2012]

6 858 camionnettes [5 872 en 2012] **1 455 dérivés VP** **1 134 autres VUL**

Diesel : 96,3 % (94,2 % en Grand Est)

Crit'air 2 60,7 % (53,8 % en Grand Est)	Crit'air 3 21,8 % (21,3 % en GE)	CA 4 et + 17,5 % (19,1 %)
--	---	--

Essence : **3,0 %**

Électrique : 0,4 % (0,8 % en GE) **Gaz : 0,2 %** (0,4 % en GE)
Hybrides : 0,1 % (0,2 % en Grand Est)
rechargeables et non rechargeables

52 465 voitures particulières
[50 746 en 2012]

Diesel : 61,3 % [66,8 % en 2012] (57,0 % en Grand Est)	Essence : 35,6 % (38,9 % en GE)
Crit'air 2 : 57,1 % (55,0 % en GE)	Crit'air 1 : 59,4 % (61,5 % en GE)
Crit'air 3 : 27,3 % (28,1 % en GE)	Crit'air 2 : 16,8 %
Crit'air 4 et + : 15,6 % (16,9 % en GE)	Crit'air 3 : 16,5 %

Autres : **3,1 %**

Électrique : 0,6 % (1,0 % en GE) **Gaz : 0,6 %** (0,4 % en GE)
Hybrides : 1,9 % (2,7 % en Grand Est)
rechargeables et non rechargeables

40 autocars
1 autobus

Ces Chiffres Clés s'appuient sur les données de l'ORT&L Grand Est, de ses membres et de sources externes.

Celles-ci peuvent comporter des erreurs ou être incomplètes.

De ce fait, malgré tout le soin apporté à cette publication, l'ORT&L ne saurait garantir l'exactitude de chacune des informations qu'elle contient.

Si une information vous semble incorrecte, nous vous remercions de nous la signaler.



Retrouvez les Chiffres clés des 40 autres territoires sur notre site www.ortl-grandest.fr/chiffres_cles_territoires ou en flashant ce code QR

Ce document a été produit par l'Observatoire Régional Transports & Logistique du Grand Est.

Association regroupant administrations, collectivités locales et représentants des acteurs professionnels du secteur de transports et de la logistique, l'ORT&L Grand Est a pour objectifs l'amélioration et la diffusion des connaissances dans le domaine des transports et de la logistique sur l'ensemble du Grand Est.

www.ortl-grandest.fr
ortl.grandest@i-carre.net



Les Chiffres Clés

Transports Logistique

septembre 2023

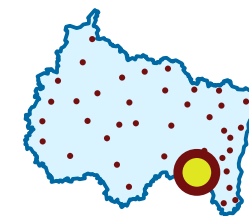


Pays de Remiremont Vallées et Hautes-Vosges



Territoire

Données Insee
Populations 2020



80 054 habitants

959 km²

83 hab. / km²
(97 hab. / km² en Grand Est)

4 intercommunalités

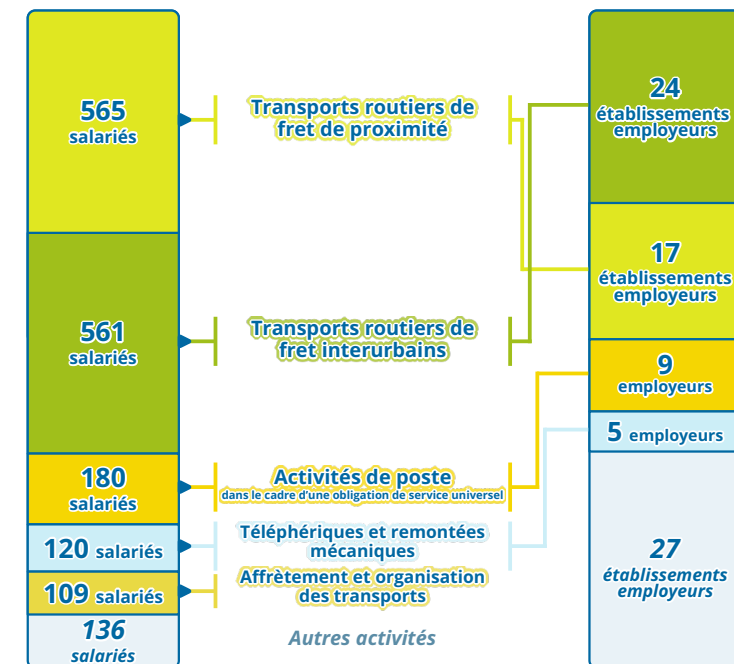
Emploi salarié par secteur d'activité

Données URSSAF 2021
Effectifs salariés par secteur NA17

1	Autres produits industriels (C5)	4 280 salariés	21,3 %
2	Commerce (GZ)	3 640 salariés	18,1 %
⋮	⋮	⋮	⋮
6	Transports et entreposage (HZ)	1 671 salariés	8,3 %

Le secteur « Transports et entreposage » représente en 2021 7,5 % des emplois salariés en Grand Est. (au 6^e rang des secteurs d'activité à l'échelle régionale)

Activités principales (principaux codes APE) des employeurs du secteur Transports et entreposage



Total : 82 étab. employeurs

Principaux employeurs

Données Insee (Base Sirene) et URSSAF

- 1 MAUFFREY SAS**
Saint-Nabord
250 - 440 salariés
Transports routiers de fret de proximité
 - 2 TRANSPORTS JEAN ROUILLON**
Le Syndicat
100 - 200 salariés
Transports routiers de fret interurbains
 - 3 DAUPHINE FRET**
Saint-Nabord
50 - 100 salariés
Affrètement et organisation des transports
 - 4 TRANSPORTS VIAL**
Saint-Amé
environ 80 salariés
Transports routiers de fret interurbains
 - 5 MAUFFREY LOGISTIQUE**
Saint-Nabord
20 - 50 salariés
Affrètement et organisation des transports
 - 6 TRANSPORTS THOMAS ET FILS**
Saint-Nabord
50 - 70 salariés
Transports routiers de fret interurbains
- Autres établissements ayant une activité principale liée à la logistique et employant au moins 50 salariés**

Principales zones accueillant des activités logistiques

Données ORT&L

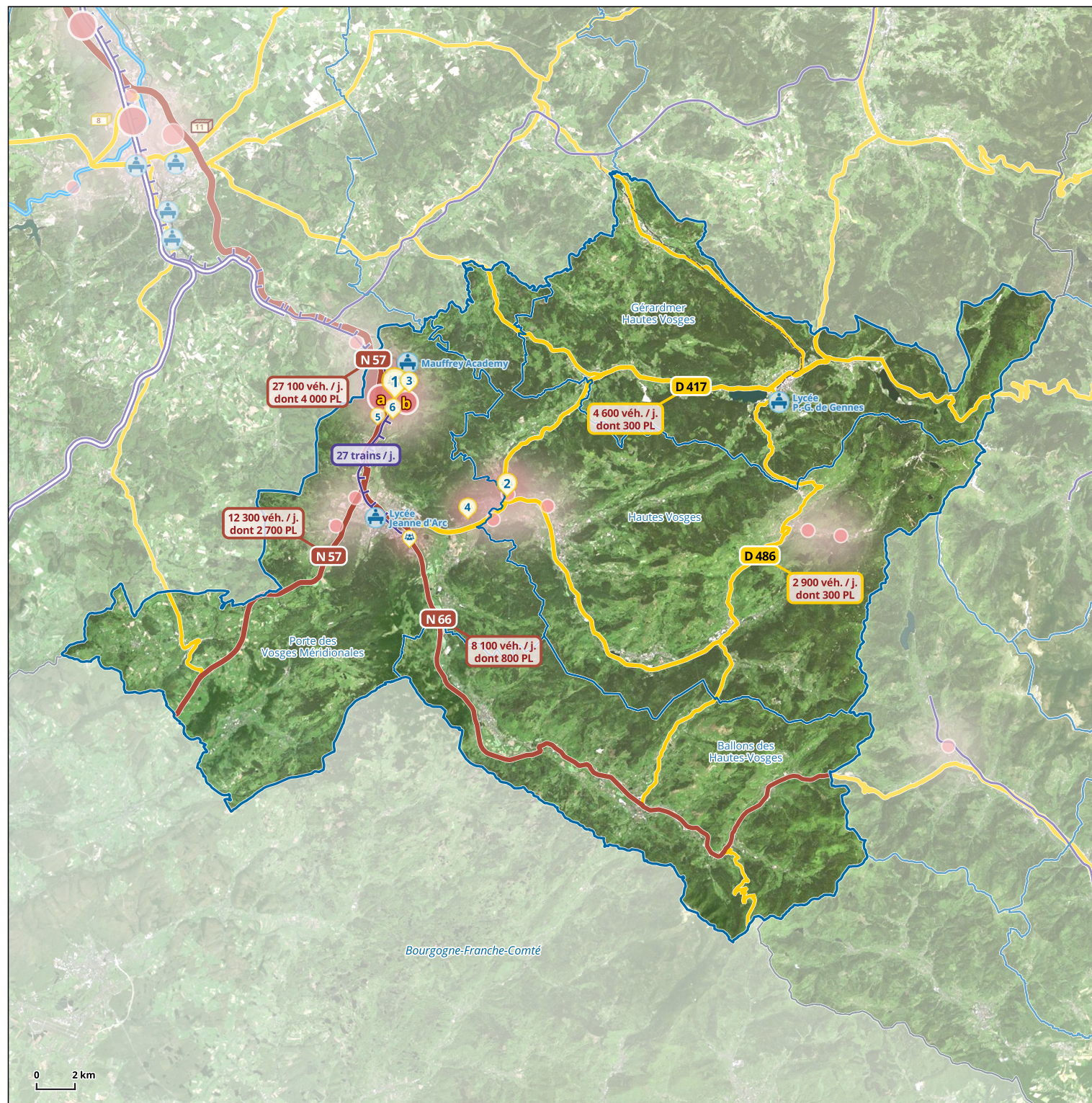
- a Zone industrielle de la RD 157**
Saint-Nabord
Principales entreprises : Mauffrey, Transports Thomas, N.R.J., Thiriet
- b Zone d'activités de la Plaine Éloyes**
Principales entreprises : Démagement Hocquaux, DS Smith Packaging

Nouveaux entrepôts depuis 2013

Surface d'entreposage créée supérieure à 5 000 m²

D'après la base de données Sitadel du SDES recensant les permis de construire

- Construit** (année de mise en service)
- En chantier**
- Agrandi** (surface initiale + surface supplémentaire)
- En projet**
- Surface d'entreposage en milliers de m²



Centres proposant des formations liées aux transports et à la logistique

D'après la base de données de l'AFT (association pour la formation en transports et logistique) disponible en ligne sur www.choisis-ton-avenir.com/formations

Infrastructures de transport et plateformes multimodales

- Voies ferrées**
- Ligne à grande vitesse
 - Ligne électrifiée
 - Ligne diposant d'au moins 2 voies de circulation
 - Ligne accueillant des circulations fret et voyageurs
 - Ligne accueillant uniquement des circulations fret
 - Ligne non exploitée
- Routes**
- Autoroute
 - Route nationale
 - Autre route principale
- Voies navigables**
- Classe I (38,5 x 5,05 m)

- Aéroports**
- Ports fluviaux de fret**

Données Trafics routiers : Base CoMPTAGE (DREAL Grand Est) et gestionnaires routiers
Données Trafics ferroviaires : SNCF Réseau (2017-2019)

Contribution au changement climatique et à la pollution de l'air

Contribution au changement climatique



Transports routiers : 33,7 %
Autres transports : 0,0 %

Les transports routiers comprennent à la fois les déplacements des personnes et des marchandises.

Part des émissions de Dioxyde de carbone (CO₂)



Transports routiers : 44,3 %
Autres transports : 0,0 %

Part des émissions d'Oxydes d'azote (NO_x)



Transports routiers : 45,8 %
Autres transports : 0,0 %

Part des émissions de Particules fines PM10



Transports routiers : 5,5 %
Autres transports : 0,1 %

Données Observatoire Climat Air Énergie Atmo Grand Est, Invent'Air V2023
Émissions évaluées pour l'année 2021