

Parc de véhicules au 1^{er} janvier 2022

Données SDES

920 poids lourds
[876 en 2012]

324 porteurs [335 en 2012]	517 tracteurs [478 en 2012]	78 VASP
--------------------------------------	---------------------------------------	----------------

VASP = Véhicule automoteur spécialisé

Diesel : 99,2 % (97,8 % en Grand Est)		
Crit'air 2 61,0 % (57,4 % en Grand Est)	Crit'air 3 16,8 % (15,3 %)	Crit'air 4 et + 22,1 % (27,3 % en GE)

6 109 véhicules utilitaires légers
[4 904 en 2012]

4 800 camionnettes [3 815 en 2012]	881 dérivés Vp	427 autres VUL
--	-----------------------	-----------------------

Diesel : 93,9 % (94,2 % en Grand Est)			Essence : 4,0 %
Crit'air 2 56,0 % (53,8 % en Grand Est)	Crit'air 3 23,7 % (21,3 % en GE)	CA 4 et + 20,3 % (19,1 %)	

Électrique : 0,6 % (0,8 % en GE)	Gaz : 0,1 % (0,4 % en GE)
Hybrides : 1,4 % (0,2 % en Grand Est) rechargeables et non rechargeables	

41 797 voitures particulières
[38 378 en 2012]

Diesel : 59,6 % [64,8 % en 2012] (57,0 % en Grand Est)	Essence : 37,1 % (38,9 % en GE)	Autres : 3,3 %
Crit'air 2 : 53,9 % (55,0 % en GE)	Crit'air 1 : 60,1 % (61,5 % en GE)	
Crit'air 3 : 28,2 % (28,1 % en GE)	Crit'air 2 : 16,2 %	
Crit'air 4 et + : 17,9 % (16,9 % en GE)	Crit'air 3 : 18,1 %	

Électrique : 0,8 % (1,0 % en GE)	Gaz : 0,4 % (0,4 % en GE)
Hybrides : 2,2 % (2,7 % en Grand Est) rechargeables et non rechargeables	

59 autocars
0 autobus

Les Chiffres Clés

Transports Logistique

septembre 2023



Ces Chiffres Clés s'appuient sur les données de l'ORT&L Grand Est, de ses membres et de sources externes.

Celles-ci peuvent comporter des erreurs ou être incomplètes.

De ce fait, malgré tout le soin apporté à cette publication, l'ORT&L ne saurait garantir l'exactitude de chacune des informations qu'elle contient.

Si une information vous semble incorrecte, nous vous remercions de nous la signaler.



Retrouvez les Chiffres clés des 40 autres territoires sur notre site www.ortl-grandest.fr/chiffres_cles_territoires ou en flashant ce code QR

Ce document a été produit par l'Observatoire Régional Transports & Logistique du Grand Est.

Association regroupant administrations, collectivités locales et représentants des acteurs professionnels du secteur de transports et de la logistique, l'ORT&L Grand Est a pour objectifs l'amélioration et la diffusion des connaissances dans le domaine des transports et de la logistique sur l'ensemble du Grand Est.

www.ortl-grandest.fr
ortl.grandest@i-carre.net

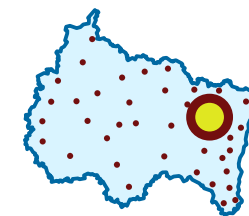


Pays de Sarrebourg



Territoire

Données Insee
Populations 2020



63 045 habitants

993 km²

64 hab. / km²
(97 hab. / km² en Grand Est)

2 intercommunalités

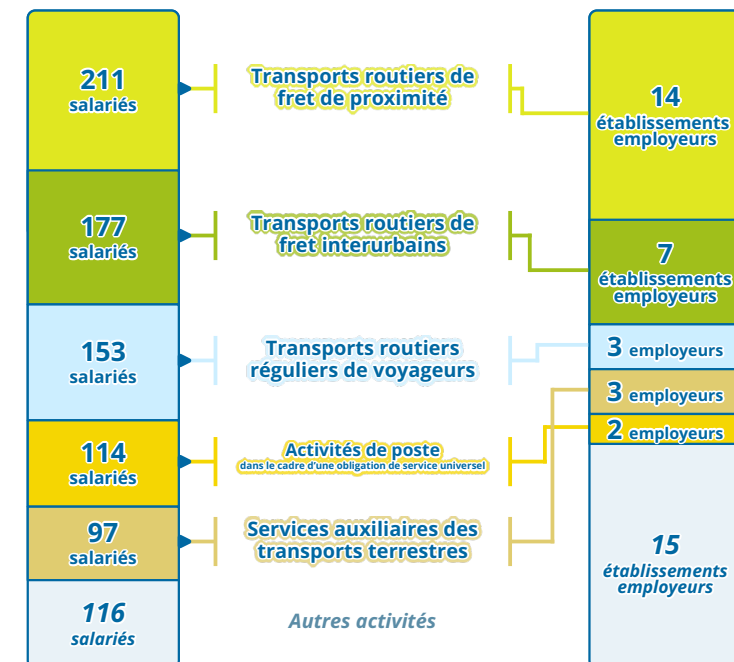
Emploi salarié par secteur d'activité

Données URSSAF 2021
Effectifs salariés par secteur NA17

1	Autres produits industriels (C5)	2 690 salariés	19,6 %
2	Commerce (GZ)	2 510 salariés	18,3 %
⋮			
7	Transports et entreposage (HZ)	868 salariés	6,3 %

Le secteur « Transports et entreposage » représente en 2021 7,5 % des emplois salariés en Grand Est. (au 6^e rang des secteurs d'activité à l'échelle régionale)

Activités principales (principaux codes APE) des employeurs du secteur Transports et entreposage



Total : **44** étab. employeurs

Principaux employeurs

Données Insee (Base Sirene) et URSSAF

- BOUCHE TRANSPORT**
Phalsbourg
100 - 120 salariés
Transports routiers de fret interurbains
 - LA POSTE**
Sarrebouurg
50 - 95 salariés
Activités de poste dans le cadre d'une obligation de service universel
 - SNCF RÉSEAU**
Réding
50 - 90 salariés
Services auxiliaires des transports terrestres
 - FM FRANCE**
Phalsbourg
50 - 65 salariés
Transports routiers de fret de proximité
 - TDK**
Hérange
50 - 65 salariés
Transports routiers de fret de proximité
 - BAUMGARTEN SA**
Imling
environ 50 salariés
Transports routiers de fret interurbains
- Autres établissements ayant une activité principale liée à la logistique et employant au moins 50 salariés**

Principales zones accueillant des activités logistiques

Données ORT&L

- a Zone d'activités des Maisons rouges**
Phalsbourg
Principales entreprises : FM Logistic, Transports Bouché, HK Courses, Voyages Bentz
- b Zone d'activités des Terrasses de la Sarre**
Sarrebouurg
Principales entreprises : Norma

Nouveaux entrepôts depuis 2013

Surface d'entreposage créée supérieure à 5 000 m²

D'après la base de données Sitadel du SDES recensant les permis de construire

- Construit** (année de mise en service)
 - En chantier**
 - Agrandi** (surface initiale + surface supplémentaire)
 - En projet**
- Surface d'entreposage en milliers de m²

- 21** Norma Sarrebouurg (2019)
- 12** Bouché Phalsbourg (2023)
- 3+6** Bouché Phalsbourg (2021)



Centres proposant des formations liées aux transports et à la logistique

D'après la base de données de l'AFT (association pour la formation en transports et logistique) disponible en ligne sur www.choisis-ton-avenir.com/formations

Infrastructures de transport et plateformes multimodales

- Voies ferrées**
 - Ligne à grande vitesse
 - Ligne électrifiée
 - Ligne diposant d'au moins 2 voies de circulation
 - Ligne accueillant des circulations fret et voyageurs
 - Ligne accueillant uniquement des circulations fret
 - Ligne non exploitée
- Routes**
 - Autoroute
 - Route nationale
 - Autre route principale
- Voies navigables**
 - Classe I (38,5 x 5,05 m)

- Aéroports**
- Ports fluviaux de fret**

Données Trafics routiers : Base CoMPTAGE (DREAL Grand Est) et gestionnaires routiers
Données Trafics ferroviaires : SNCF Réseau (2017-2019)

Contribution au changement climatique et à la pollution de l'air

Contribution au changement climatique



Transports routiers : 17,1 %
Autres transports : 0,2 %

Les transports routiers comprennent à la fois les déplacements des personnes et des marchandises.

Part des émissions de Dioxyde de carbone (CO₂)



Transports routiers : 20,5 %
Autres transports : 0,1 %

Part des émissions d'Oxydes d'azote (NO_x)



Transports routiers : 26,1 %
Autres transports : 0,6 %

Part des émissions de Particules fines PM10



Transports routiers : 6,6 %
Autres transports : 1,9 %

Données Observatoire Climat Air Énergie Atmo Grand Est, Invent'Air V2023
Émissions évaluées pour l'année 2021