

Parc de véhicules

au 1^{er} janvier 2022

Données SDES

1 043 poids lourds
[1 220 en 2012]

| | | |
|--------------------------------------|---------------------------------------|-----------------|
| 516 porteurs [623 en 2012] | 321 tracteurs [355 en 2012] | 206 VASP |
|--------------------------------------|---------------------------------------|-----------------|

VASP = Véhicule automoteur spécialisé

| | | |
|--|---|--|
| Diesel : 99,8 % (97,8 % en Grand Est) | | |
| Crit'air 2 48,4 % (57,4 % en Grand Est) | Crit'air 3 17,8 % (15,3 %) | Crit'air 4 et + 33,8 % (27,3 % en GE) |

12 763 véhicules utilitaires légers
[11 389 en 2012]

| | | |
|--|-------------------------|-------------------------|
| 9 944 camionnettes [8 732 en 2012] | 1 609 dérivés VP | 1 210 autres VUL |
|--|-------------------------|-------------------------|

| | | | |
|--|---|--|------------------------|
| Diesel : 95,2 % (94,2 % en Grand Est) | | | Essence : 4,0 % |
| Crit'air 2 55,0 % (53,8 % en Grand Est) | Crit'air 3 24,1 % (21,3 % en GE) | CA 4 et + 21,0 % (19,1 %) | |

| | |
|--|----------------------------------|
| Électrique : 0,4 % (0,8 % en GE) | Gaz : 0,3 % (0,4 % en GE) |
| Hybrides : 0,1 % (0,2 % en Grand Est) rechargeables et non rechargeables | |

166 162 voitures particulières
[146 788 en 2012]

| | |
|--|--|
| Diesel : 57,7 % [61,4 % en 2012] (57,0 % en Grand Est) | Essence : 38,4 % [38,2 % en 2012] (38,9 % en GE) |
| Crit'air 2 : 59,7 % (55,0 % en GE) | Crit'air 1 : 66,0 % (61,5 % en GE) |
| Crit'air 3 : 26,7 % (28,1 % en GE) | Crit'air 2 : 16,3 % |
| Crit'air 4 et + : 13,7 % (16,9 % en GE) | Crit'air 3 : 14,1 % |

| | |
|--|-------------------------------------|
| Électrique : 0,9 % (1,0 % en GE) | Gaz : 0,3 % (0,4 % en GE) |
| Hybrides : 2,7 % (2,7 % en Grand Est) rechargeables et non rechargeables | |

89 autocars
77 autobus

Les Chiffres Clés

Transports Logistique

septembre 2023

Ces Chiffres Clés s'appuient sur les données de l'ORT&L Grand Est, de ses membres et de sources externes.

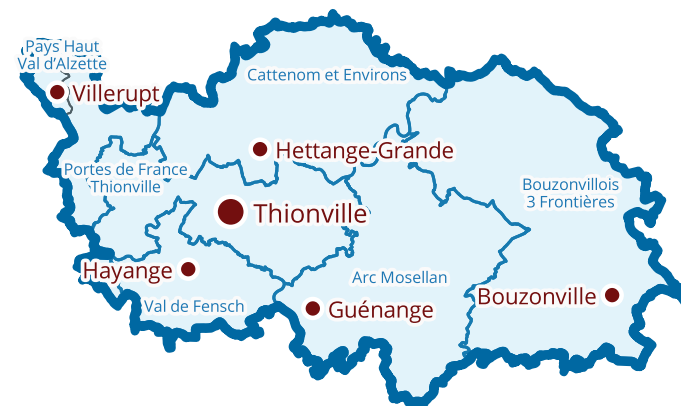
Celles-ci peuvent comporter des erreurs ou être incomplètes.

De ce fait, malgré tout le soin apporté à cette publication, l'ORT&L ne saurait garantir l'exactitude de chacune des informations qu'elle contient.

Si une information vous semble incorrecte, nous vous remercions de nous la signaler.



Retrouvez les Chiffres clés des 40 autres territoires sur notre site www.ortl-grandest.fr/chiffres_cles_territoires ou en flashant ce code QR



Agglomération Thionvilloise

Ce document a été produit par l'Observatoire Régional Transports & Logistique du Grand Est.

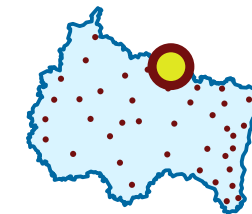
Association regroupant administrations, collectivités locales et représentants des acteurs professionnels du secteur de transports et de la logistique, l'ORT&L Grand Est a pour objectifs l'amélioration et la diffusion des connaissances dans le domaine des transports et de la logistique sur l'ensemble du Grand Est.

www.ortl-grandest.fr
ortl.grandest@i-carre.net



Territoire

Données Insee
Populations 2020



265 177 habitants

1 067 km²

249 hab. / km²
(97 hab. / km² en Grand Est)

6 intercommunalités

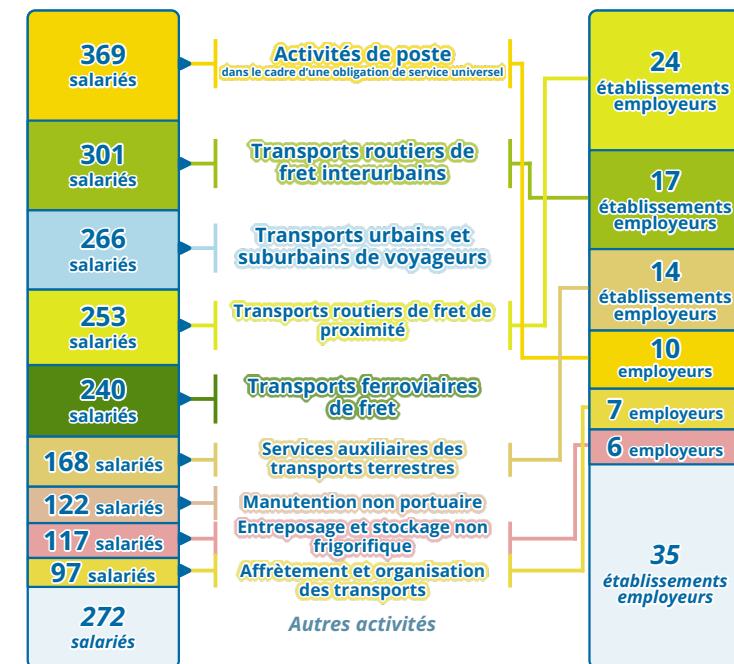
Emploi salarié par secteur d'activité

Données URSSAF 2021
Effectifs salariés par secteur NA17

| | | |
|---|-----------------------|---------------|
| 1 Commerce (GZ) | 8 080 salariés | 18,9 % |
| 2 Administrations publiques, défense, enseignement, santé, action sociale (OQ) | 7 230 salariés | 16,9 % |
| ⋮ | ⋮ | ⋮ |
| 8 Transports et entreposage (HZ) | 2 205 salariés | 5,2 % |

Le secteur « Transports et entreposage » représente en 2021 7,5 % des emplois salariés en Grand Est. (au 6^e rang des secteurs d'activité à l'échelle régionale)

Activités principales (principaux codes APE) des employeurs du secteur Transports et entreposage



Total : 113 étab. employeurs

Principaux employeurs

Données Insee (Base Sirene) et URSSAF

- FRET SNCF**
Thionville
200 - 210 salariés
Transports ferroviaires de fret
 - LA POSTE**
Thionville
100 - 130 salariés
Activités de poste dans le cadre d'une obligation de service universel
 - TRANPELOR**
Florange
50 - 100 salariés
Transports routiers de fret interurbains
 - GEODIS RT LEXSER**
Florange
50 - 100 salariés
Transports routiers de fret interurbains
 - MEDIACO LORLEV**
Illange
environ 70 salariés
Manutention non portuaire
 - GEPOR**
Florange
environ 55 salariés
Manutention non portuaire
- Autres établissements ayant une activité principale liée à la logistique et employant au moins 50 salariés**

Principales zones accueillant des activités logistiques

Données ORT&L

- Port de Thionville-Illange**
Illange, Uckange, Florange
Principales entreprises : Ports Lorrains, CFNR, Gépor, Transports Malisan, UCA, Holcim, Rolanfer
- Parc industriel du Haut-Fourneau - Le Breuil**
Florange, Thionville
Principales entreprises : ArcelorMittal, Trameco
- Zone d'activités du Kickelsberg Basse-Ham**
Principales entreprises : Transalliance Solotra, Pierburg
- Actypôle Yutz-Kuntzig Yutz**
Principales entreprises : Proximo, Rolanfer, Jean Guille
- Gare de Thionville Thionville**
Principales entreprises : SNCF, SCOP Nouvelle Transpal
- Zone industrielle de la Moselle Yutz**
Principales entreprises : ArcelorMittal, Les Ateliers de Basse-Ham

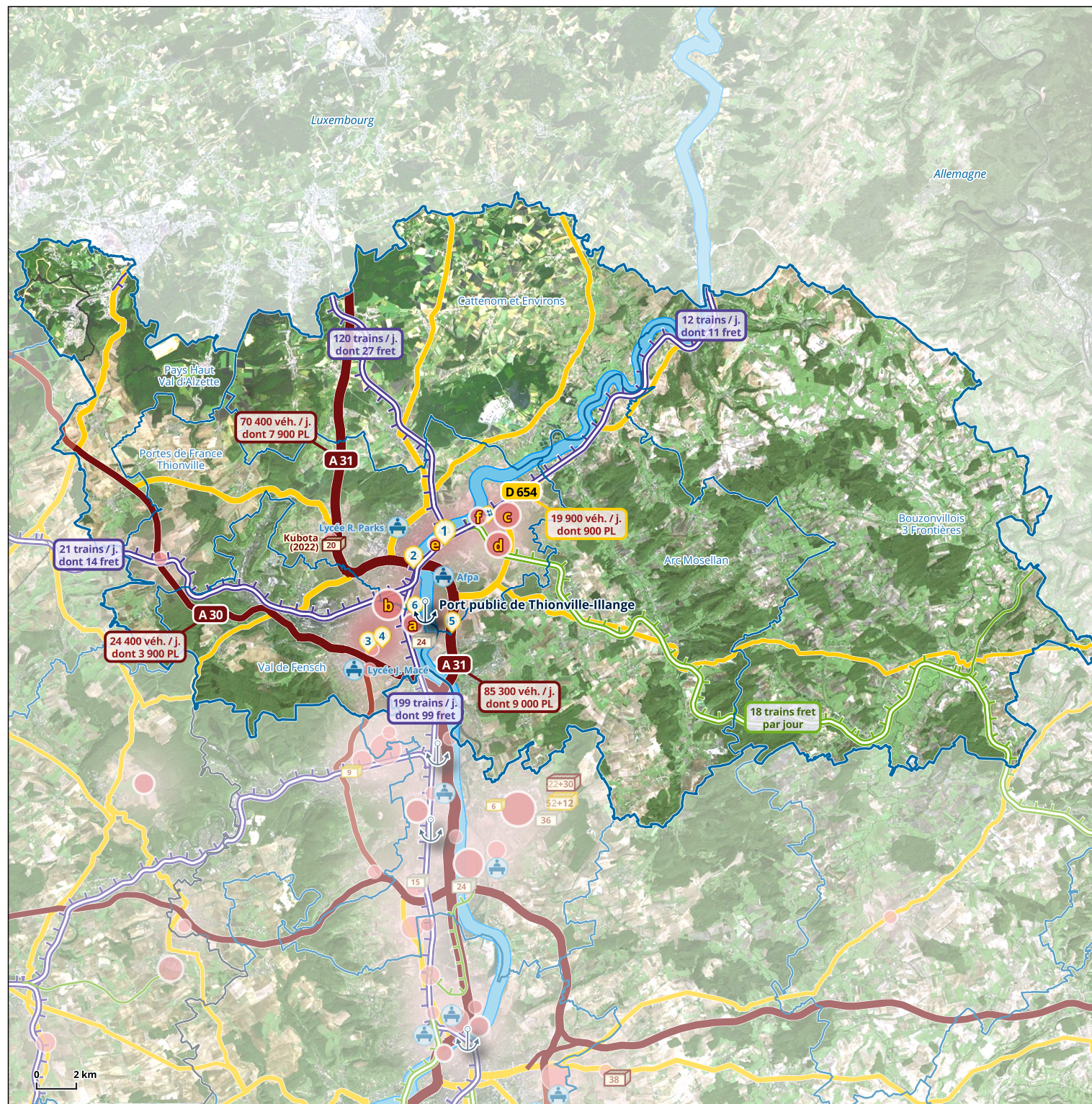
Nouveaux entrepôts depuis 2013

Surface d'entreposage créée supérieure à 5 000 m²

D'après la base de données Sitadel du SDES recensant les permis de construire

- Construit** (année de mise en service)
 - En chantier**
 - Agrandi** (surface initiale + surface supplémentaire)
 - En projet**
- Surface d'entreposage en milliers de m²

20 Kubota Thionville (2022)



Centres proposant des formations liées aux transports et à la logistique

D'après la base de données de l'AFT (association pour la formation en transports et logistique) disponible en ligne sur www.choisis-ton-avenir.com/formations

Infrastructures de transport et plateformes multimodales

- Voies ferrées**
- Ligne à grande vitesse
 - Ligne électrifiée
 - Ligne diposant d'au moins 2 voies de circulation
 - Ligne accueillant des circulations fret et voyageurs
 - Ligne accueillant uniquement des circulations fret
 - Ligne non exploitée
- Routes**
- Autoroute
 - Route nationale
 - Autre route principale
- Voies navigables**
- Classe V (110 x 11,4 m)

- Aéroports**
- Ports fluviaux de fret**

Données Trafics routiers : Base CoMPTAGE (DREAL Grand Est) et gestionnaires routiers
Données Trafics ferroviaires : SNCF Réseau (2017-2019)

Contribution au changement climatique et à la pollution de l'air

Contribution au changement climatique



Transports routiers : 30,1 %
Autres transports : 0,6 %
Les transports routiers comprennent à la fois les déplacements des personnes et des marchandises.

Part des émissions de Dioxyde de carbone (CO₂)



Transports routiers : 36,6 %
Autres transports : 0,7 %

Part des émissions d'Oxydes d'azote (NO_x)



Transports routiers : 46,6 %
Autres transports : 3,4 %

Part des émissions de Particules fines PM10



Transports routiers : 14,3 %
Autres transports : 2,9 %

Données Observatoire Climat Air Énergie Atmo Grand Est, Invent'Air V2023
Émissions évaluées pour l'année 2021