

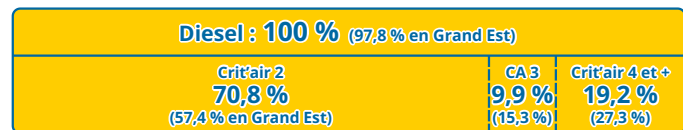
# Parc de véhicules au 1<sup>er</sup> janvier 2022

Données SDES

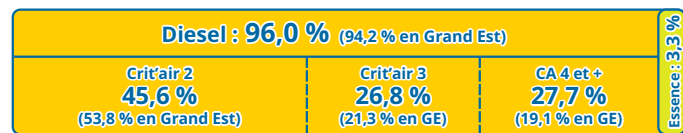
**754 poids lourds**  
[871 en 2012]



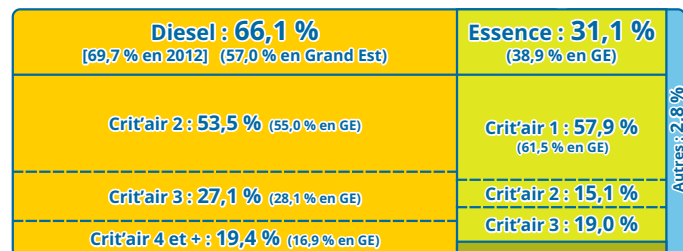
VASP = Véhicule automoteur spécialisé



**4 966 véhicules utilitaires légers**  
[5 046 en 2012]



**24 717 voitures particulières**  
[24 583 en 2012]



**75 autocars**  
**0 autobus**

Ces Chiffres Clés s'appuient sur les données de l'ORT&L Grand Est, de ses membres et de sources externes.

Celles-ci peuvent comporter des erreurs ou être incomplètes.

De ce fait, malgré tout le soin apporté à cette publication, l'ORT&L ne saurait garantir l'exactitude de chacune des informations qu'elle contient.

Si une information vous semble incorrecte, nous vous remercions de nous la signaler.



Retrouvez les Chiffres clés des 40 autres territoires sur notre site [www.ortl-grandest.fr/chiffres\\_cles\\_territoires](http://www.ortl-grandest.fr/chiffres_cles_territoires) ou en flashant ce code QR

Ce document a été produit par l'Observatoire Régional Transports & Logistique du Grand Est.

Association regroupant administrations, collectivités locales et représentants des acteurs professionnels du secteur de transports et de la logistique, l'ORT&L Grand Est a pour objectifs l'amélioration et la diffusion des connaissances dans le domaine des transports et de la logistique sur l'ensemble du Grand Est.

[www.ortl-grandest.fr](http://www.ortl-grandest.fr)  
[ortl.grandest@i-carre.net](mailto:ortl.grandest@i-carre.net)



# Les Chiffres Clés

## Transports Logistique

septembre 2023



## Pays Vitryat



## Territoire

Données Insee  
Populations 2020



**41 449 habitants**

**1 253 km<sup>2</sup>**

**33 hab. / km<sup>2</sup>**  
(97 hab. / km<sup>2</sup> en Grand Est)

**3 intercommunalités**

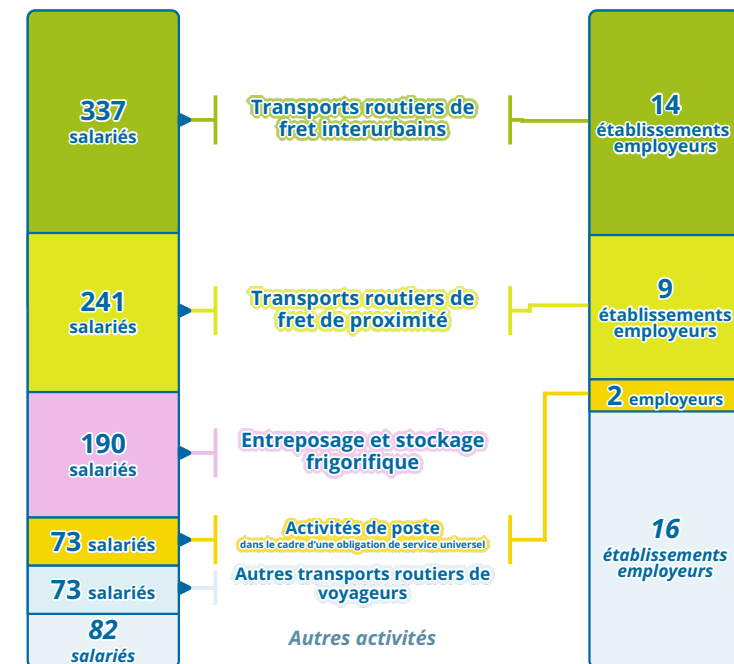
## Emploi salarié par secteur d'activité

Données URSSAF 2021  
Effectifs salariés par secteur NA17

1	Activités scientifiques et techniques ; soutien et services administratifs (MN)	1 340 salariés	16,3 %
2	Autres produits industriels (C5)	1 260 salariés	15,2 %
⋮		⋮	⋮
5	Transports et entreposage (HZ)	996 salariés	12,1 %

Le secteur « Transports et entreposage » représente en 2021 7,5 % des emplois salariés en Grand Est. (au 6<sup>e</sup> rang des secteurs d'activité à l'échelle régionale)

## Activités principales (principaux codes APE) des employeurs du secteur Transports et entreposage



Total : 41 étab. employeurs

# Principaux employeurs

Données Insee (Base Sirene) et URSSAF

- 1 ITM LAI**  
*Luxémont-et-Villotte*  
environ 190 salariés  
Entreposage et stockage frigorifique
- 2 TRATEL**  
*Luxémont-et-Villotte*  
environ 145 salariés  
Transports routiers de fret de proximité
- 3 TRANSPORTS LIEBART**  
*Marolles*  
50 - 100 salariés  
Transports routiers de fret interurbains
- 4 LA POSTE**  
*Vitry-le-François*  
50 - 65 salariés  
Activités de poste dans le cadre d'une obligation de service universel
- 5 FRANCE ROUTE**  
*Blacy*  
environ 40 salariés  
Transports routiers de fret de proximité

# Principales zones accueillant des activités logistiques

Données ORT&L

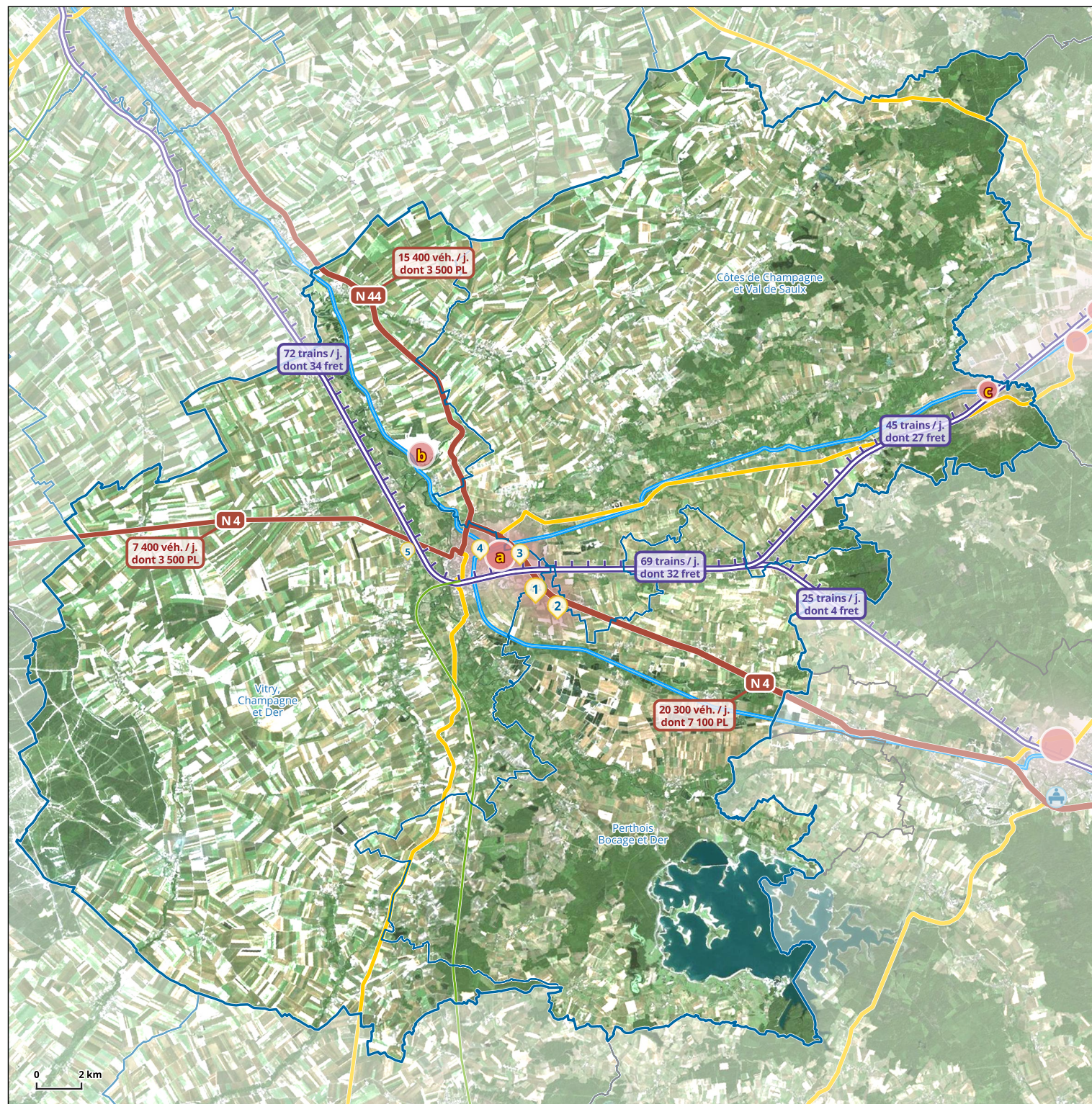
- a Zone industrielle de Vitry-Marolles**  
*Vitry-le-François, Marolles*  
Principales entreprises : Transports Picard, Transports du Perthois, Transports Liebart, Transports Choppin, Transports Giluffo, VFE Logistique, F.R.S.A., ArcelorMittal, Salzgitte, Tricoflex, Malteurop, JST
- b Site industriel Ciments Calcia**  
*Couvrot, Soulanges*  
Principales entreprises : Ciments Calcia
- c Zone industrielle de Sermaize-les-Bains**  
*Sermaize-les-Bains*  
Principales entreprises : Alfaclex, Ancienne sucrerie

# Nouveaux entrepôts depuis 2013

## Surface d'entreposage créée supérieure à 5 000 m<sup>2</sup>

D'après la base de données Sitadel du SDES recensant les permis de construire

- Construit**  
(année de mise en service)
  - Agrandi**  
surface initiale + surface supplémentaire
  - En chantier**
  - En projet**
- Surface d'entreposage en milliers de m<sup>2</sup>



# Centres proposant des formations liées aux transports et à la logistique

D'après la base de données de l'AFT (association pour la formation en transports et logistique) disponible en ligne sur [www.choisis-ton-avenir.com/formations](http://www.choisis-ton-avenir.com/formations)

# Infrastructures de transport et plateformes multimodales

- Voies ferrées**
  - Ligne à grande vitesse
  - Ligne électrifiée
  - Ligne diposant d'au moins 2 voies de circulation
  - Ligne accueillant des circulations fret et voyageurs
  - Ligne accueillant uniquement des circulations fret
  - Ligne non exploitée
- Routes**
  - Autoroute
  - Route nationale
  - Autre route principale
- Voies navigables**
  - Classe I (38,5 x 5,05 m)

- Aéroports**
- Ports fluviaux de fret**

Données Trafics routiers : Base CoMPTAGE (DREAL Grand Est) et gestionnaires routiers  
Données Trafics ferroviaires : SNCF Réseau (2017-2019)

# Contribution au changement climatique et à la pollution de l'air

## Contribution au changement climatique



Les transports routiers comprennent à la fois les déplacements des personnes et des marchandises.

## Part des émissions de Dioxyde de carbone (CO<sub>2</sub>)



## Part des émissions d'Oxydes d'azote (NO<sub>x</sub>)



Transports routiers : 11,4 %  
Autres transports : 0,7 %

## Part des émissions de Particules fines PM10



Transports routiers : 3,0 %  
Autres transports : 0,9 %

Données Observatoire Climat Air Énergie Atmo Grand Est, Invent'Air V2023  
Émissions évaluées pour l'année 2021