

Parc de véhicules au 1^{er} janvier 2022

Données SDES

544 poids lourds [644 en 2012]

261 porteurs [363 en 2012]	223 tracteurs [250 en 2012]	59 VASP
--------------------------------------	---------------------------------------	----------------

VASP = Véhicule automoteur spécialisé

Diesel : 100 % (97,8 % en Grand Est)		
Crit'air 2 48,7 % (57,4 % en Grand Est)	Crit'air 3 19,5 % (15,3 %)	Crit'air 4 et + 31,8 % (27,3 % en GE)

5 906 véhicules utilitaires légers [5 263 en 2012]

4 838 camionnettes [4 363 en 2012]	602 dérivés VP	466 autres VUL
--	-----------------------	-----------------------

Diesel : 93,2 % (94,2 % en Grand Est)			Essence: 5,5 %
Crit'air 2 53,7 % (53,8 % en Grand Est)	Crit'air 3 24,5 % (21,3 % en GE)	CA 4 et + 21,8 % (19,1 % en GE)	

Électrique : 0,6 % (0,8 % en GE)	Gaz : 0,5 % (0,4 % en GE)
Hybrides : 0,2 % (0,2 % en Grand Est) rechargeables et non rechargeables	

42 590 voitures particulières [36 479 en 2012]

Diesel : 53,0 % [62,1 % en 2012] (57,0 % en Grand Est)	Essence : 42,4 % [37,3 % en 2012] (38,9 % en GE)	Autres: 4,6 %
Crit'air 2 : 57,3 % (55,0 % en GE)	Crit'air 1 : 61,8 % (61,5 % en GE)	
Crit'air 3 : 27,5 % (28,1 % en GE)	Crit'air 2 : 16,3 % (16,9 % en GE)	
Crit'air 4 et + : 15,2 % (16,9 % en GE)	Crit'air 3 : 16,3 % (16,6 % en GE)	

Électrique : 1,3 % (1,0 % en GE)	Gaz : 0,4 % (0,4 % en GE)
Hybrides : 2,9 % (2,7 % en Grand Est) rechargeables et non rechargeables	

11 autocars 7 autobus

Les Chiffres Clés

Transports Logistique

septembre 2023

Ces Chiffres Clés s'appuient sur les données de l'ORT&L Grand Est, de ses membres et de sources externes.

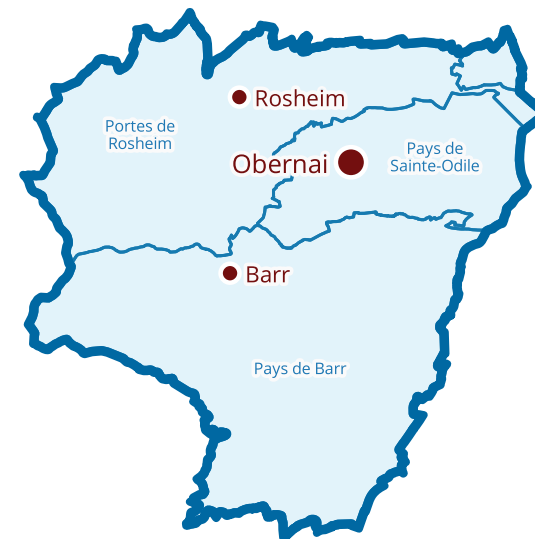
Celles-ci peuvent comporter des erreurs ou être incomplètes.

De ce fait, malgré tout le soin apporté à cette publication, l'ORT&L ne saurait garantir l'exactitude de chacune des informations qu'elle contient.

Si une information vous semble incorrecte, nous vous remercions de nous la signaler.



Retrouvez les Chiffres clés des 40 autres territoires sur notre site www.ortl-grandest.fr/chiffres_cles_territoires ou en flashant ce code QR



Piémont des Vosges

Ce document a été produit par l'Observatoire Régional Transports & Logistique du Grand Est.

Association regroupant administrations, collectivités locales et représentants des acteurs professionnels du secteur de transports et de la logistique, l'ORT&L Grand Est a pour objectifs l'amélioration et la diffusion des connaissances dans le domaine des transports et de la logistique sur l'ensemble du Grand Est.

www.ortl-grandest.fr
ortl.grandest@i-carre.net



Territoire

Données Insee
Populations 2020



60 734 habitants

391 km²

155 hab. / km²
(97 hab. / km² en Grand Est)

3 intercommunalités

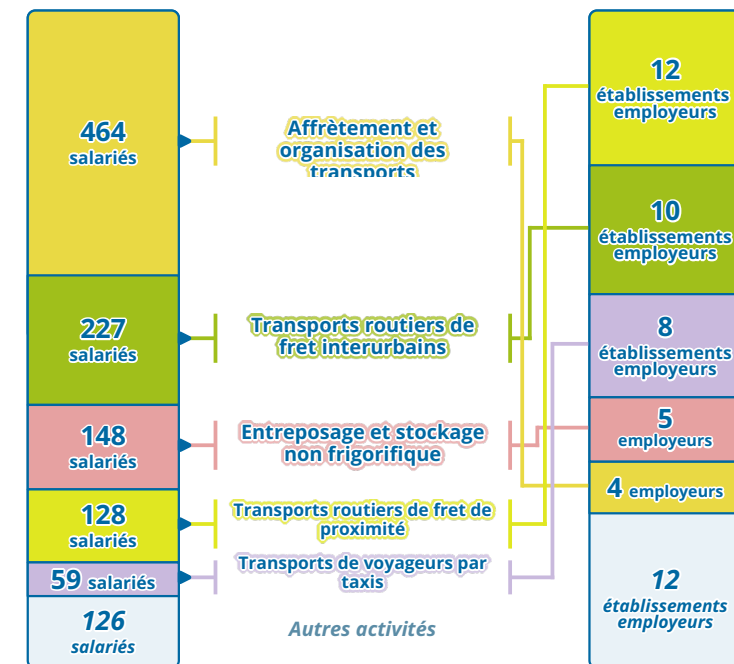
Emploi salarié par secteur d'activité

Données URSSAF 2021
Effectifs salariés par secteur NA17

1 Commerce (GZ)	3 010 salariés	18,5 %
2 Equipements électriques, électroniques, informatiques (C3)	2 500 salariés	15,4 %
⋮	⋮	⋮
7 Transports et entreposage (HZ)	1 152 salariés	7,1 %

Le secteur « Transports et entreposage » représente en 2021 7,5 % des emplois salariés en Grand Est. (au 6^e rang des secteurs d'activité à l'échelle régionale)

Activités principales (principaux codes APE) des employeurs du secteur Transports et entreposage



Total : 51 étab. employeurs

Principaux employeurs

Données Insee (Base Sirene) et URSSAF

- 1 TRIUMPH INTERNATIONAL**
Obernai
250 - 350 salariés
Affrètement et organisation des transports
- 2 TRANSPORTS TAGLANG**
Obernai
100 - 200 salariés
Affrètement et organisation des transports
- 3 GXO LOGISTICS FRANCE**
Obernai
50 - 95 salariés
Entreposage et stockage non frigorifique
- 4 TRANSPORTS HUCK**
Obernai
50 - 65 salariés
Transports routiers de fret interurbains
- 5 AAC GLOBE EXPRESS**
Epfig
environ 50 salariés
Transports routiers de fret de proximité
- 6 KLEIN**
Bischoffsheim
50 - 45 salariés
Transports routiers de fret interurbains

Principales zones accueillant des activités logistiques

Données ORT&L

- a Plate-forme d'activités d'Alsace centrale**
Dambach-la-Ville
Principales entreprises : Jung Logistique, Herbrich Logistique, Rhenus Logistics
- b Parc d'activités Nord d'Obernai**
Obernai
Principales entreprises : Transports Huck, Taglang, Jung Logistique, Kronenbourg, Stoeffler, Triumph, Hager
- c Zone d'activités de Rosenmeer**
Rosheim
Principales entreprises : Trans'mob

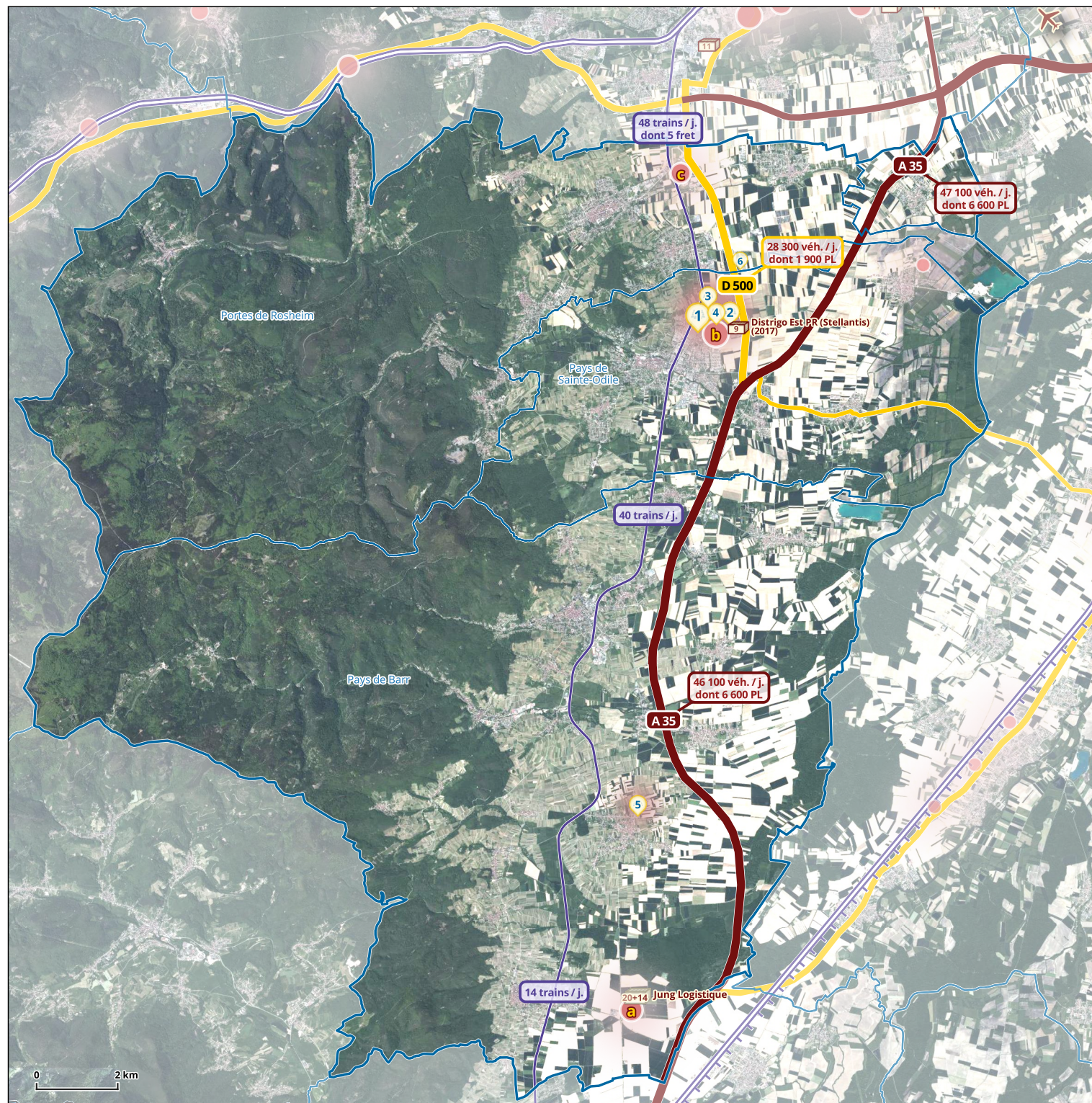
Nouveaux entrepôts depuis 2013

Surface d'entreposage créée supérieure à 5 000 m²

D'après la base de données Sitadel du SDES recensant les permis de construire

- Construit**
(année de mise en service)
 - En chantier**
 - Agrandi**
surface initiale + surface supplémentaire
 - En projet**
- Surface d'entreposage en milliers de m²

9 Distrigo Est PR (Stellantis) Obernai (2017)



Centres proposant des formations liées aux transports et à la logistique

D'après la base de données de l'AFT (association pour la formation en transports et logistique) disponible en ligne sur www.choisis-ton-avenir.com/formations

Infrastructures de transport et plateformes multimodales

- Voies ferrées**
 - Ligne à grande vitesse
 - Ligne électrifiée
 - Ligne diposant d'au moins 2 voies de circulation
 - Ligne accueillant des circulations fret et voyageurs
 - Ligne accueillant uniquement des circulations fret
 - Ligne non exploitée
- Routes**
 - Autoroute
 - Route nationale
 - Autre route principale

- Aéroports**
- Ports fluviaux de fret**

Données Trafics routiers : Base CoMPTAGE (DREAL Grand Est) et gestionnaires routiers
Données Trafics ferroviaires : SNCF Réseau (2017-2019)

Contribution au changement climatique et à la pollution de l'air

Contribution au changement climatique



Transports routiers : 48,5 %
Autres transports : 0,3 %
Les transports routiers comprennent à la fois les déplacements des personnes et des marchandises.

Part des émissions de Dioxyde de carbone (CO₂)



Transports routiers : 56,3 %
Autres transports : 0,3 %

Part des émissions d'Oxydes d'azote (NO_x)



Transports routiers : 62,2 %
Autres transports : 0,7 %

Part des émissions de Particules fines PM10



Transports routiers : 13,5 %
Autres transports : 0,5 %

Données Observatoire Climat Air Énergie Atmo Grand Est, Invent'Air V2023
Émissions évaluées pour l'année 2021