

Parc de véhicules au 1^{er} janvier 2022

Données SDES

707 poids lourds [855 en 2012]

219 porteurs [297 en 2012]	440 tracteurs [512 en 2012]	48 VASP
--------------------------------------	---------------------------------------	-------------------

VASP = Véhicule automoteur spécialisé

Diesel : 100 % (97,8 % en Grand Est)		
Crit'air 2 59,8 % (57,4 % en Grand Est)	Crit'air 3 16,5 % (15,3 %)	Crit'air 4 et + 23,6 % (27,3 % en GE)

8 685 véhicules utilitaires légers [8 352 en 2012]

7 120 camionnettes [6 939 en 2012]	824 dérivés VP	740 autres VUL
--	--------------------------	--------------------------

Diesel : 96,3 % (94,2 % en Grand Est)		
Crit'air 2 47,8 % (53,8 % en Grand Est)	Crit'air 3 25,1 % (21,3 % en GE)	CA 4 et + 27,1 % (19,1 % en GE)
Essence : 3,3 %		

Électrique : 0,2 % (0,8 % en GE)	Gaz : 0,1 % (0,4 % en GE)
Hybrides : 0,1 % (0,2 % en Grand Est) rechargeables et non rechargeables	

43 400 voitures particulières [40 453 en 2012]

Diesel : 69,7 % [73,6 % en 2012] (57,0 % en Grand Est)	Essence : 27,4 %
Crit'air 2 : 54,4 % (55,0 % en GE)	Crit'air 1 : 56,2 % (61,5 % en GE)
Crit'air 3 : 26,6 % (28,1 % en GE)	Crit'air 2 : 15,4 %
Crit'air 4 et + : 19,0 % (16,9 % en GE)	Crit'air 3 : 19,7 %
Autres : 2,9 %	

Électrique : 0,6 % (1,0 % en GE)	Gaz : 0,5 % (0,4 % en GE)
Hybrides : 1,8 % (2,7 % en Grand Est) rechargeables et non rechargeables	

42 autocars 0 autobus

Les Chiffres Clés

Transports Logistique

septembre 2023

Ces Chiffres Clés s'appuient sur les données de l'ORT&L Grand Est, de ses membres et de sources externes.

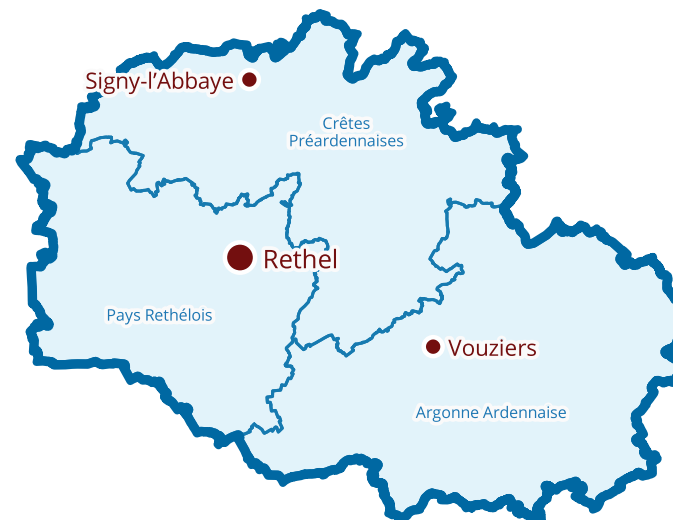
Celles-ci peuvent comporter des erreurs ou être incomplètes.

De ce fait, malgré tout le soin apporté à cette publication, l'ORT&L ne saurait garantir l'exactitude de chacune des informations qu'elle contient.

Si une information vous semble incorrecte, nous vous remercions de nous la signaler.



Retrouvez les Chiffres clés des 40 autres territoires sur notre site www.ortl-grandest.fr/chiffres_clés_territoires ou en flashant ce code QR



Sud Ardennes

Ce document a été produit par l'Observatoire Régional Transports & Logistique du Grand Est.

Association regroupant administrations, collectivités locales et représentants des acteurs professionnels du secteur de transports et de la logistique, l'ORT&L Grand Est a pour objectifs l'amélioration et la diffusion des connaissances dans le domaine des transports et de la logistique sur l'ensemble du Grand Est.

www.ortl-grandest.fr
ortl.grandest@i-carre.net



Territoire

Données Insee
Populations 2020



69 004 habitants

3 022 km²

23 hab. / km²
(97 hab. / km² en Grand Est)

3 intercommunalités

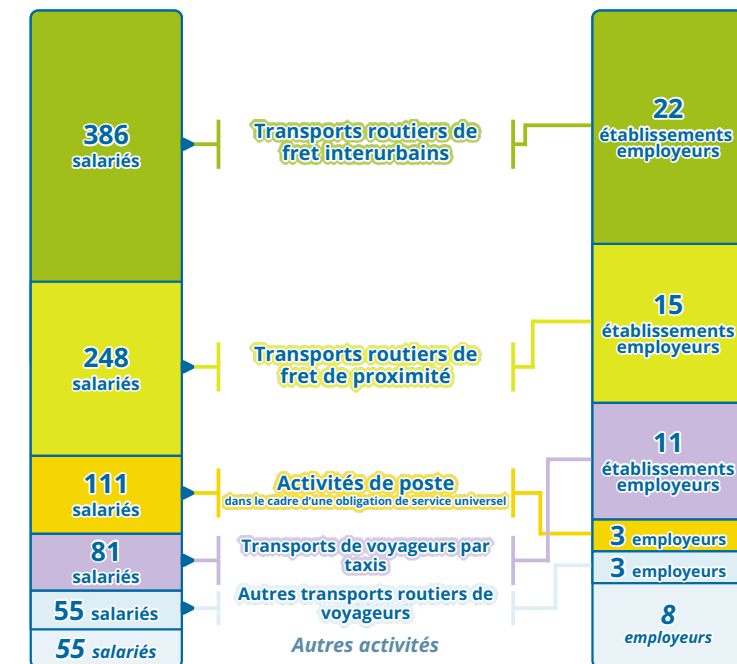
Emploi salarié par secteur d'activité

Données URSSAF 2021
Effectifs salariés par secteur NA17

1 Commerce (GZ)	1 600 salariés	19,9 %
2 Administrations publiques, défense, enseignement, santé, action sociale (OQ)	1 270 salariés	15,8 %
...
5 Transports et entreposage (HZ)	936 salariés	11,6 %

Le secteur « Transports et entreposage » représente en 2021 7,5 % des emplois salariés en Grand Est. (au 6^e rang des secteurs d'activité à l'échelle régionale)

Activités principales (principaux codes APE) des employeurs du secteur Transports et entreposage



Principaux employeurs

Données Insee (Base Sirene) et URSSAF

- 1 TRANSPORTS SIMON**
Rethel
100 - 180 salariés
Transports routiers de fret interurbains
- 2 STEF TRANSPORT RETHEL**
Le Châtelet-sur-Retourne
environ 80 salariés
Transports routiers de fret de proximité
- 3 LA POSTE**
Rethel
50 - 65 salariés
Activités de poste dans le cadre d'une obligation de service universel
- 4 TRANSPORTS MALVAUX**
Tagnon
environ 55 salariés
Transports routiers de fret de proximité
- 5 TRANSPORT CLÉMENT FABRICE**
Junville
environ 45 salariés
Transports routiers de fret interurbains
- 6 LA POSTE**
Vouziers
environ 35 salariés
Activités de poste dans le cadre d'une obligation de service universel

Principales zones accueillant des activités logistiques

Données ORT&L

- a Parc d'activités de Pargny**
Rethel
Principales entreprises : La Poste, Trans-Ardennes Bétails, Arden Vérins
- b Zone d'activités de la Sucrierie**
Rethel
Principales entreprises : Vivescia, Sotrami
- c Parc d'activités départemental de Rethel**
- d Parc d'activités de l'Étoile**
Rethel
Principales entreprises : Transports Simon, Smurfit Kappa, ACP
- e Zone d'activités du Châtelet-sur-Retourne**
Le Châtelet-sur-Retourne
Principales entreprises : STEF, Ebrex, Vivescia

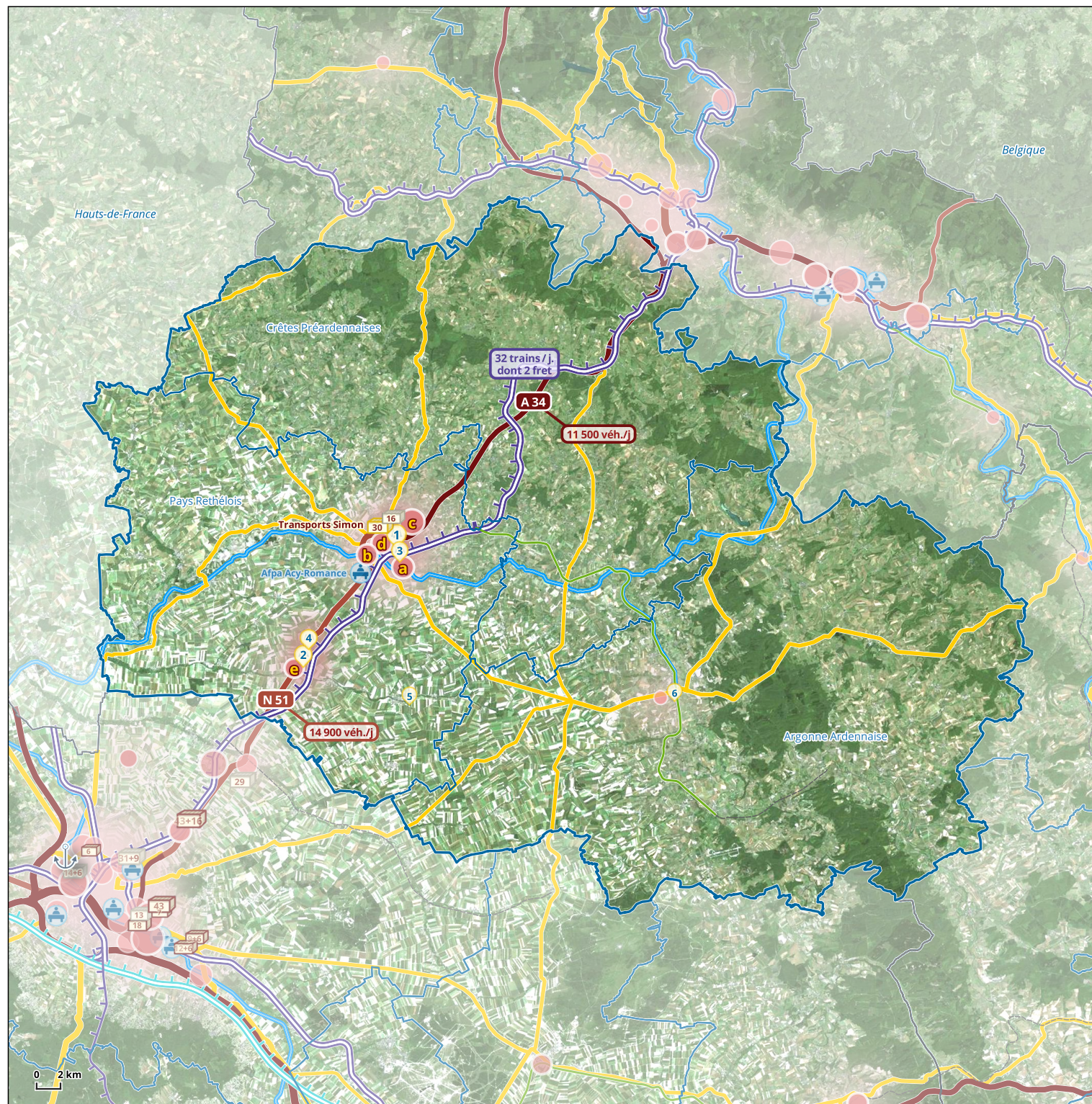
Nouveaux entrepôts depuis 2013

Surface d'entreposage créée supérieure à 5 000 m²

D'après la base de données Sitadel du SDES recensant les permis de construire

- Construit** (année de mise en service)
 - Agrandi** (surface initiale + surface supplémentaire)
 - En chantier**
 - En projet**
- Surface d'entreposage en milliers de m²

30 Transports Simon
Rethel



Centres proposant des formations liées aux transports et à la logistique

D'après la base de données de l'AFT (association pour la formation en transports et logistique) disponible en ligne sur www.choisis-ton-avenir.com/formations

Infrastructures de transport et plateformes multimodales

- Voies ferrées**
 - Ligne à grande vitesse
 - Ligne électrifiée
 - Ligne disposant d'au moins 2 voies de circulation
 - Ligne accueillant des circulations fret et voyageurs
 - Ligne accueillant uniquement des circulations fret
 - Ligne non exploitée
- Routes**
 - Autoroute
 - Route nationale
 - Autre route principale
- Voies navigables**
 - Classe I (38,5 x 5,05 m)

- Aéroports**
- Ports fluviaux de fret**

Données Trafics routiers : Base CoMPTAGE (DREAL Grand Est) et gestionnaires routiers
Données Trafics ferroviaires : SNCF Réseau (2017-2019)

Contribution au changement climatique et à la pollution de l'air

Contribution au changement climatique



Transports routiers : 19,7 %
Autres transports : 0,1 %
Les transports routiers comprennent à la fois les déplacements des personnes et des marchandises.

Part des émissions de Dioxyde de carbone (CO₂)



Transports routiers : 49,7 %
Autres transports : 0,1 %

Part des émissions d'Oxydes d'azote (NO_x)



Transports routiers : 23,4 %
Autres transports : 0,1 %

Part des émissions de Particules fines PM10



Transports routiers : 2,5 %
Autres transports : 0,3 %

Données Observatoire Climat Air Énergie Atmo Grand Est, Invent'Air V2023
Émissions évaluées pour l'année 2021