

Parc de véhicules au 1^{er} janvier 2022

Données SDES

847 poids lourds [858 en 2012]

422 porteurs [450 en 2012]	358 tracteurs [347 en 2012]	67 VASP
--------------------------------------	---------------------------------------	-------------------

VASP = Véhicule automoteur spécialisé

Diesel : 99,6 % (97,8 % en Grand Est)		
Crit'air 2 56,3 % (57,4 % en Grand Est)	Crit'air 3 18,5 % (15,3 %)	Crit'air 4 et + 25,1 % (27,3 % en GE)

7 021 véhicules utilitaires légers [6 014 en 2012]

5 705 camionnettes [4 898 en 2012]	729 dérivés VP	587 autres VUL
--	--------------------------	--------------------------

Diesel : 93,3 % (94,2 % en Grand Est)			Essence: 5,7 %
Crit'air 2 51,9 % (53,8 % en Grand Est)	Crit'air 3 25,3 % (21,3 % en GE)	CA 4 et + 22,8 % (19,1 % en GE)	

Électrique : 0,6 % (0,8 % en GE)	Gaz : 0,1 % (0,4 % en GE)
Hybrides : 0,2 % (0,2 % en Grand Est) rechargeables et non rechargeables	

51 252 voitures particulières [45 135 en 2012]

Diesel : 56,7 % [62,3 % en 2012] (57,0 % en Grand Est)	Essence : 39,5 % [37,2 % en 2012] (38,9 % en GE)
Crit'air 2 : 53,6 % (55,0 % en GE)	Crit'air 1 : 58,4 % (61,5 % en GE)
Crit'air 3 : 28,2 % (28,1 % en GE)	Crit'air 2 : 17,2 %
Crit'air 4 et + : 18,2 % (16,9 % en GE)	Crit'air 3 : 17,9 %

Électrique : 1,1 % (1,0 % en GE)	Gaz : 0,4 % (0,4 % en GE)
Hybrides : 2,2 % (2,7 % en Grand Est) rechargeables et non rechargeables	

59 autocars 10 autobus

Les Chiffres Clés

Transports Logistique

septembre 2023

Ces Chiffres Clés s'appuient sur les données de l'ORT&L Grand Est, de ses membres et de sources externes.

Celles-ci peuvent comporter des erreurs ou être incomplètes.

De ce fait, malgré tout le soin apporté à cette publication, l'ORT&L ne saurait garantir l'exactitude de chacune des informations qu'elle contient.

Si une information vous semble incorrecte, nous vous remercions de nous la signaler.



Retrouvez les Chiffres clés des 40 autres territoires sur notre site www.ortl-grandest.fr/chiffres_cles_territoires ou en flashant ce code QR



Alsace centrale Région de Sélestat

Ce document a été produit par l'Observatoire Régional Transports & Logistique du Grand Est.

Association regroupant administrations, collectivités locales et représentants des acteurs professionnels du secteur de transports et de la logistique, l'ORT&L Grand Est a pour objectifs l'amélioration et la diffusion des connaissances dans le domaine des transports et de la logistique sur l'ensemble du Grand Est.

www.ortl-grandest.fr
ortl.grandest@i-carre.net



Territoire

Données Insee
Populations 2020



76 765 habitants

559 km²

137 hab. / km²
(97 hab. / km² en Grand Est)

4 intercommunalités

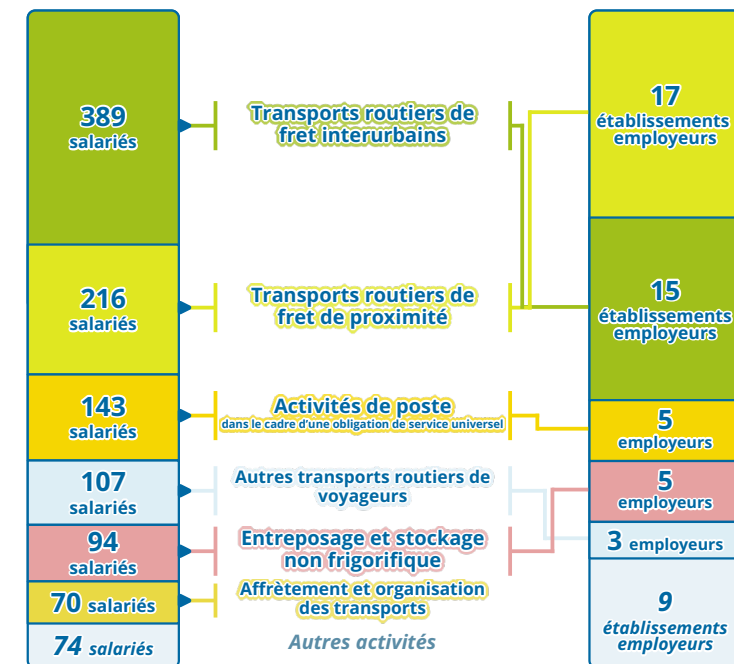
Emploi salarié par secteur d'activité

Données URSSAF 2021
Effectifs salariés par secteur NA17

1	Autres produits industriels (C5)	4 640 salariés	24,2 %
2	Commerce (GZ)	3 460 salariés	18,0 %
⋮		⋮	⋮
6	Transports et entreposage (HZ)	1 093 salariés	5,7 %

Le secteur « Transports et entreposage » représente en 2021 7,5 % des emplois salariés en Grand Est. (au 6^e rang des secteurs d'activité à l'échelle régionale)

Activités principales (principaux codes APE) des employeurs du secteur Transports et entreposage



Total : **54** étab. employeurs

Principaux employeurs

Données Insee (Base Sirene) et URSSAF

- 1 TRANSPORTS JUNG**
Sélestat
100 - 180 salariés
Transports routiers de fret interurbains
- 2 LA POSTE**
Sélestat
50 - 100 salariés
Activités de poste dans le cadre d'une obligation de service universel
- 3 TRANSPORTS KLEIN**
Sélestat
50 - 100 salariés
Transports routiers de fret interurbains
- 4 GEFCO FRANCE**
Marckolsheim
environ 70 salariés
Affrètement et organisation des transports
- 5 HERBRICH EXPRESS**
Châtenois
environ 60 salariés
Transports routiers de fret de proximité
- 6 CAPELLE**
Sélestat
20 - 50 salariés
Transports routiers de fret interurbains

Principales zones accueillant des activités logistiques

Données ORT&L

- a Port Autonome de Strasbourg - Marckolsheim**
Marckolsheim
Principales entreprises : Gefco, Tereos, Comptoir Agricole
- b Zone industrielle Nord Sélestat**
Sélestat
Principales entreprises : Jung Logistique, Transports Capelle, Transports Leonhart, La Poste, Schmidt, Wanzl
- c Zone d'activités de Grube Châtenois**
Châtenois
Principales entreprises : Herbrich
- d Zone d'activités Sud Sélestat**
Sélestat
Principales entreprises : Transports Klein, Amcor
- e Parc d'activités du Giessen Scherwiller**
Scherwiller
Principales entreprises : Transports Riester, STAT, Garage Volvo, SMICTOM

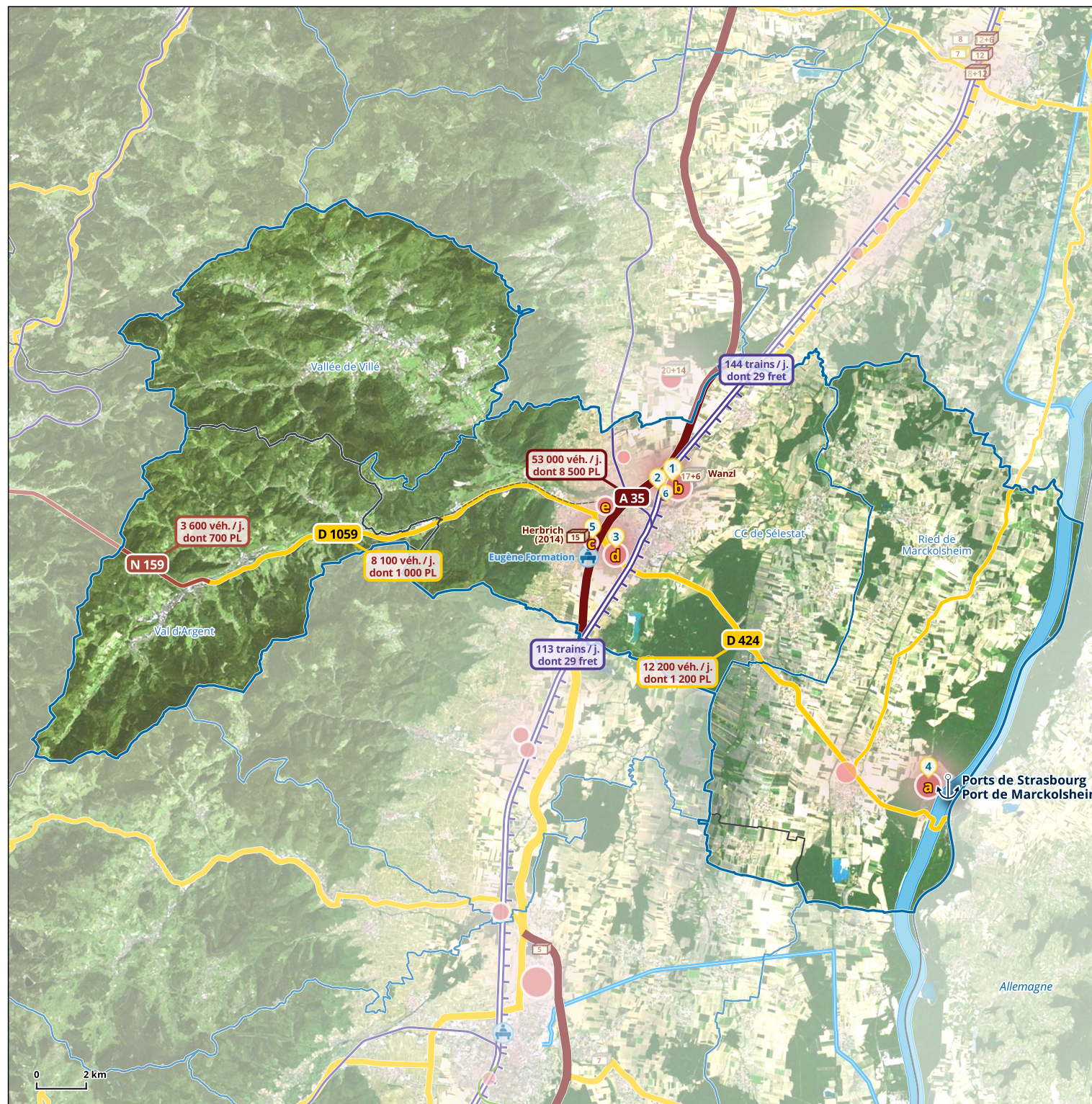
Nouveaux entrepôts depuis 2013

Surface d'entreposage créée supérieure à 5 000 m²

D'après la base de données Sitadel du SDES recensant les permis de construire

- Construit** (année de mise en service)
 - En chantier**
 - Agrandi** (surface initiale + surface supplémentaire)
 - En projet**
- Surface d'entreposage en milliers de m²

15 Herbrich Châtenois (2014)



Centres proposant des formations liées aux transports et à la logistique

D'après la base de données de l'AFT (association pour la formation en transports et logistique) disponible en ligne sur www.choisis-ton-avenir.com/formations

Infrastructures de transport et plateformes multimodales

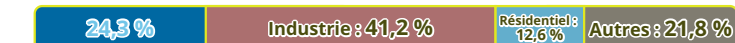
- Voies ferrées**
 - Ligne à grande vitesse
 - Ligne électrifiée
 - Ligne diposant d'au moins 2 voies de circulation
 - Ligne accueillant des circulations fret et voyageurs
 - Ligne accueillant uniquement des circulations fret
 - Ligne non exploitée
- Routes**
 - Autoroute
 - Route nationale
 - Autre route principale
- Voies navigables**
 - Classe I (38,5 x 5,05 m)
 - Classe VI (110 x 22,8 m)

- Aéroports**
- Ports fluviaux de fret**

Données Trafics routiers : Base CoMPTAGE (DREAL Grand Est) et gestionnaires routiers
Données Trafics ferroviaires : SNCF Réseau (2017-2019)

Contribution au changement climatique et à la pollution de l'air

Contribution au changement climatique



Transports routiers : 23,9 %
Autres transports : 0,5 %

Les transports routiers comprennent à la fois les déplacements des personnes et des marchandises.

Part des émissions de Dioxyde de carbone (CO₂)



Transports routiers : 29,6 %
Autres transports : 0,5 %

Part des émissions d'Oxydes d'azote (NO_x)



Transports routiers : 37,7 %
Autres transports : 2,5 %

Part des émissions de Particules fines PM10



Transports routiers : 7,0 %
Autres transports : 1,5 %

Données Observatoire Climat Air Énergie Atmo Grand Est, Invent'Air V2023
Émissions évaluées pour l'année 2021