

Parc de véhicules

au 1^{er} janvier 2022

Données SDES

4 271 poids lourds
[4 524 en 2012]



2 114 porteurs [2 422 en 2012]	1 527 tracteurs [1 630 en 2012]	629 VASP
--	---	-----------------

VASP = Véhicule automoteur spécialisé

Diesel : 98,5 % (97,8 % en Grand Est)

Crit'air 2 : 53,5 % (57,4 % en Grand Est)	Crit'air 3 : 17,8 % (15,3 %)	Crit'air 4 et + : 28,7 % (27,3 % en GE)	Gaz : 1,4 %
---	--	---	--------------------

48 922 véhicules utilitaires légers
[41 042 en 2012]



36 509 camionnettes [30 375 en 2012]	7 894 dérivés Vp	4 519 autres VUL
--	-------------------------	-------------------------

Diesel : 93,4 % (94,2 % en Grand Est)

Crit'air 2 : 65,5 % (53,8 % en Grand Est)	Crit'air 3 : 19,8 % (21,3 %)	CA 4 et + : 14,7 % (19,1 %)	Essence : 4,3 %
---	--	---------------------------------------	------------------------

Électrique : 1,4 % (0,8 % en GE) **Gaz : 0,6 %** (0,4 % en GE)

Hybrides : 0,3 % (0,2 % en Grand Est)
rechargeables et non rechargeables

315 002 voitures particulières
[293 144 en 2012]



Diesel : 56,1 % [62,9 % en 2012] (57,0 % en Grand Est)	Essence : 39,7 % [36,4 % en 2012] (38,9 % en GE)
--	--

Crit'air 2 : 57,2 % (55,0 % en GE)	Crit'air 1 : 64,3 % (61,5 % en GE)	Autres : 4,3 %
---	--	-----------------------

Crit'air 3 : 28,2 % (28,1 % en GE)	Crit'air 2 : 17,0 %
---	----------------------------

Crit'air 4 et + : 14,5 % (16,9 % en GE)	Crit'air 3 : 14,6 %
--	----------------------------

Électrique : 1,0 % (1,0 % en GE) **Gaz : 0,5 %** (0,4 % en GE)

Hybrides : 2,8 % (2,7 % en Grand Est)
rechargeables et non rechargeables

880 autocars
313 autobus



Les Chiffres Clés

Transports Logistique

septembre 2023

Ces Chiffres Clés s'appuient sur les données de l'ORT&L Grand Est, de ses membres et de sources externes.

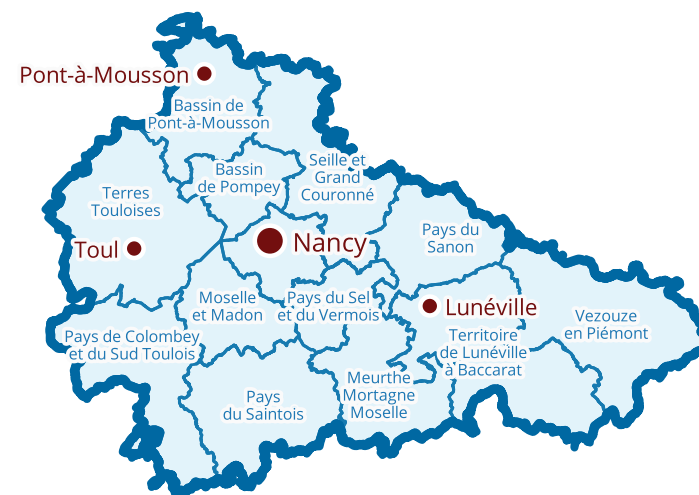
Celles-ci peuvent comporter des erreurs ou être incomplètes.

De ce fait, malgré tout le soin apporté à cette publication, l'ORT&L ne saurait garantir l'exactitude de chacune des informations qu'elle contient.

Si une information vous semble incorrecte, nous vous remercions de nous la signaler.



Retrouvez les Chiffres clés des 40 autres territoires sur notre site www.ortl-grandest.fr/chiffres_cles_territoires ou en flashant ce code QR



Sud Meurthe-et-Moselle

Ce document a été produit par l'Observatoire Régional Transports & Logistique du Grand Est.

Association regroupant administrations, collectivités locales et représentants des acteurs professionnels du secteur de transports et de la logistique, l'ORT&L Grand Est a pour objectifs l'amélioration et la diffusion des connaissances dans le domaine des transports et de la logistique sur l'ensemble du Grand Est.

www.ortl-grandest.fr

ortl.grandest@i-carre.net



ORT&L Grand Est
Observatoire Régional Transports & Logistique



ORT&L Grand Est
Observatoire Régional Transports & Logistique

Territoire

Données Insee
Populations 2020



560 244 habitants

3 838 km²

146 hab. / km²
(97 hab. / km² en Grand Est)

13 intercommunalités

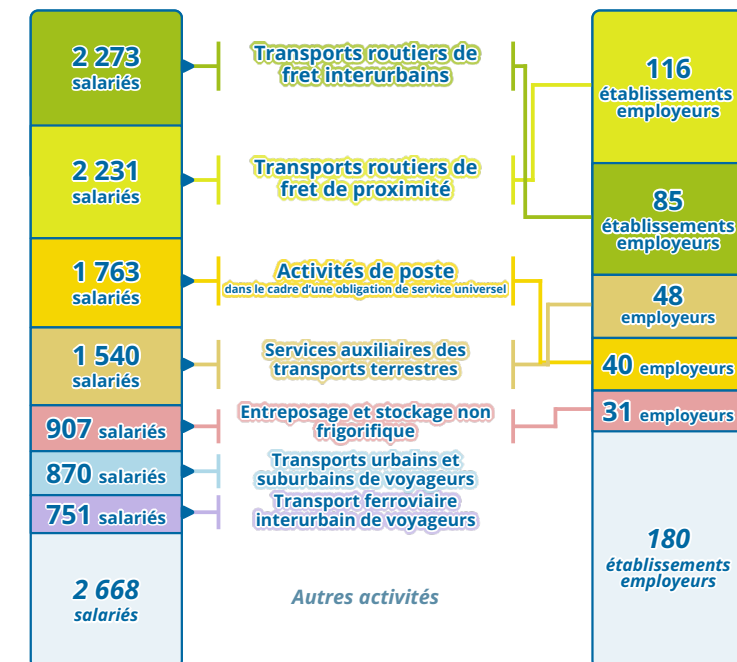
Emploi salarié par secteur d'activité

Données URSSAF 2021
Effectifs salariés par secteur NA17

1 Administrations publiques, défense, enseignement, santé, action sociale (OQ)	25 740 salariés	17,8 %
2 Activités scientifiques et techniques ; soutien et services administratifs (MN)	24 750 salariés	17,1 %
⋮	⋮	⋮
4 Transports et entreposage (HZ)	13 003 salariés	9,0 %

Le secteur « Transports et entreposage » représente en 2021 7,5 % des emplois salariés en Grand Est. (au 6^e rang des secteurs d'activité à l'échelle régionale)

Activités principales (principaux codes APE) des employeurs du secteur Transports et entreposage



Total : 500 étab. employeurs

Principaux employeurs

Données Insee (Base Sirene) et URSSAF

- 1 SNCF RÉSEAU**
Nancy
500 - 880 salariés
Services auxiliaires des transports terrestres
 - 2 LA POSTE**
Nancy
250 - 500 salariés
Activités de poste dans le cadre d'une obligation de service universel
 - 3 MAUFFREY SAS**
Toul
250 - 500 salariés
Transports routiers de fret interurbains
 - 4 TRANSPORTS QUIL**
Bois-de-Haye
200 - 250 salariés
Transports routiers de fret de proximité
 - 5 LIDL**
Gondreville
200 - 250 salariés
Entreposage et stockage non frigorifique
 - 6 LA POSTE**
Nancy
200 - 250 salariés
Activités de poste dans le cadre d'une obligation de service universel
- Autres établissements ayant une activité principale liée à la logistique et employant au moins 50 salariés**

Principales zones accueillant des activités logistiques

Données ORT&L

- a Parc logistique Nancy-Pompey / Terminal multimodal de Val de Lorraine**
Champigneulles
Principales entreprises : SE3M, Transports Alain Foulon, Transports Hazotte, LTG Andreani, Transalliance Michel, Pomona
- b Pôle industriel Toul-Europe**
Toul
Principales entreprises : Transalliance Michel, Mauffrey, Vigneron Logistique, TOB, Berto, Envie 2E, Saint-Gobain-PAM
- c Zone internationale d'activités de Gondreville-Fontenoy**
Gondreville
Principales entreprises : Lidl, Pomona, Welcoop, XPO
- d Dynapôle de Ludres-Fléville**
Ludres
Principales entreprises : Dachser, Transalliance Michel, Transports Vigneron, STG, UPS, Lorraine Stockage, Heppner, FM Logistic
- e Zone d'activités d'Atton**
Atton
Principales entreprises : STEF, Supermarchés Match, OCP, ALSF, Brossette
- f Parc d'activités de Dombasle-Rosières**
Dombasle-sur-Meurthe
Principales entreprises : XPO, Transports JLC, Transports Antoine

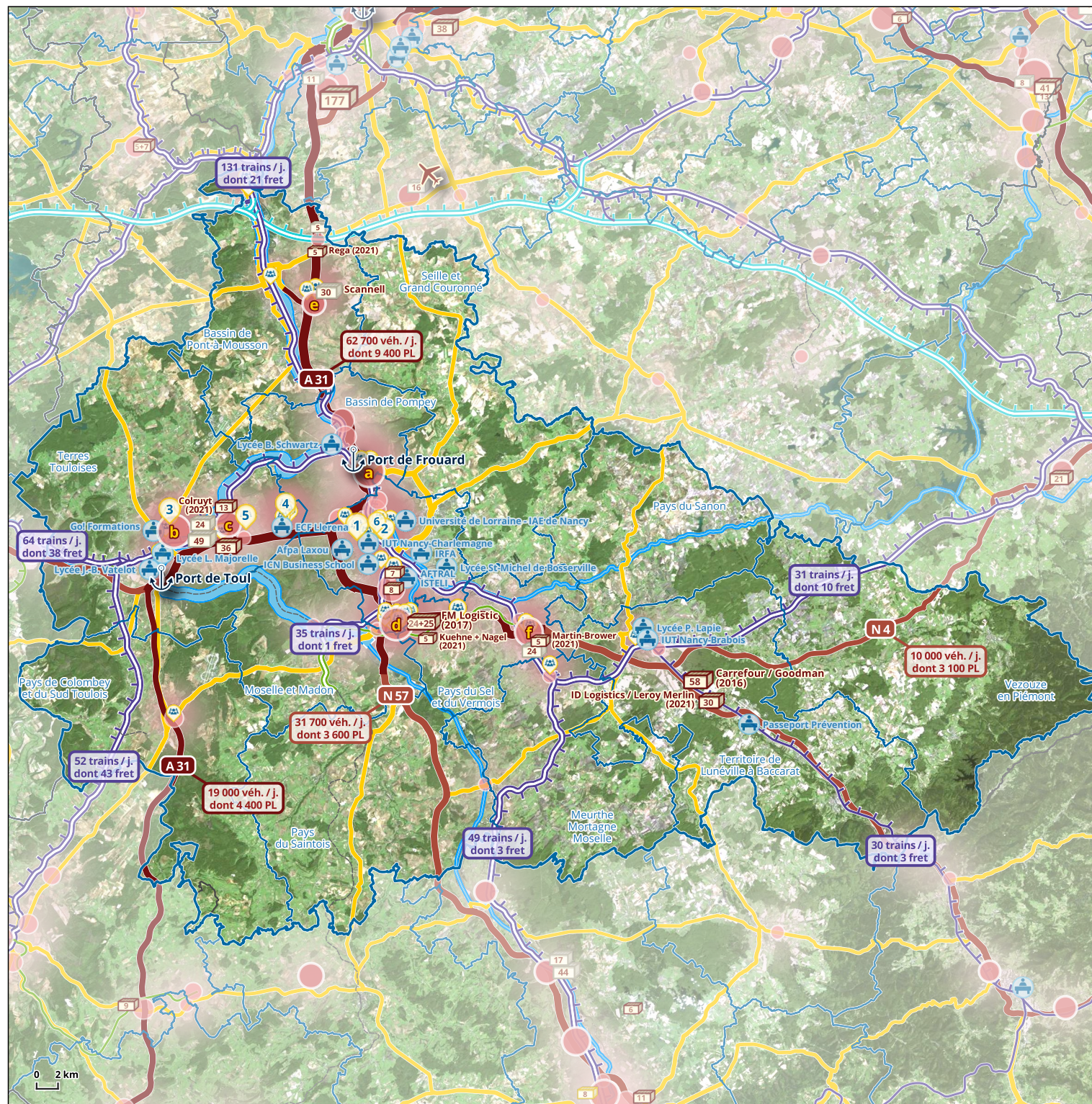
Nouveaux entrepôts depuis 2013

Surface d'entreposage créée supérieure à 5 000 m²

D'après la base de données Sitadel du SDES recensant les permis de construire

- Construit** (année de mise en service)
 - Agrandi** (surface initiale + surface supplémentaire)
 - En chantier**
 - En projet**
- Surface d'entreposage en milliers de m²

- 58** Carrefour / Goodman
Moncel-lès-Lunéville
- 36** Viapost / Alderan
Gondreville (2019)
- 30** ID Logistics
Leroy Merlin
Laroux (2021)
- 24+25** FM Logistic
Ludres (2017)
- 13** Colruyt
Fontenoy-sur-Moselle (2021)
- 7** Locabox
Heillecourt (2016)
- 8** Locakase
Houdemont (2019)
- 5** Martin-Brower
Rosières-aux-Salines (2021)
- 5** Rega
Lesménils (2021)



Centres proposant des formations liées aux transports et à la logistique

D'après la base de données de l'AFT (association pour la formation en transports et logistique) disponible en ligne sur www.choisis-ton-avenir.com/formations

Infrastructures de transport et plateformes multimodales

- Voies ferrées**
 - Ligne à grande vitesse
 - Ligne électrifiée
 - Ligne diposant d'au moins 2 voies de circulation
 - Ligne accueillant des circulations fret et voyageurs
 - Ligne accueillant uniquement des circulations fret
 - Ligne non exploitée
- Routes**
 - Autoroute
 - Route nationale
 - Autre route principale
- Voies navigables**
 - Classe I (38,5 x 5,05 m)
 - Classe V (110 x 11,4 m)
- Aéroports**
- Ports fluviaux de fret**

Données Trafics routiers : Base CoMPTAGE (DREAL Grand Est) et gestionnaires routiers (2017-2019)
Données Trafics ferroviaires : SNCF Réseau

Contribution au changement climatique et à la pollution de l'air

Contribution au changement climatique



Transports routiers : 23,2 %
Autres transports : 0,2 %

Les transports routiers comprennent à la fois les déplacements des personnes et des marchandises.

Part des émissions de Dioxyde de carbone (CO₂)



Transports routiers : 28,2 %
Autres transports : 0,2 %

Part des émissions d'Oxydes d'azote (NO_x)



Transports routiers : 37,5 %
Autres transports : 1,1 %

Part des émissions de Particules fines PM10



Transports routiers : 9,3 %
Autres transports : 1,5 %

Données Observatoire Climat Air Énergie Atmo Grand Est, Invent'Air V2023
Émissions évaluées pour l'année 2021