

# Parc de véhicules au 1<sup>er</sup> janvier 2022

Données SDES

**791 poids lourds**  
[754 en 2012]

<b>429 porteurs</b> [459 en 2012]	<b>283 tracteurs</b> [247 en 2012]	<b>79 VASP</b>
--------------------------------------	---------------------------------------	----------------

VASP = Véhicule automoteur spécialisé

<b>Diesel : 99,5 %</b> (97,8 % en Grand Est)		
<b>Crit'air 2</b> 49,2 % (57,4 % en Grand Est)	<b>Crit'air 3</b> 16,8 % (15,3 %)	<b>Crit'air 4 et +</b> 34,1 % (27,3 % en GE)

**7 856 véhicules utilitaires légers**  
[6 991 en 2012]

<b>6 284 camionnettes</b> [5 504 en 2012]	<b>992 dérivés VP</b>	<b>580 autres VUL</b>
--	-----------------------	-----------------------

<b>Diesel : 91,7 %</b> (94,2 % en Grand Est)			<b>Essence : 5,6 %</b>
<b>Crit'air 2</b> 54,5 % (53,8 % en Grand Est)	<b>Crit'air 3</b> 23,7 % (21,3 % en GE)	<b>CA 4 et +</b> 21,9 % (19,1 % en GE)	

<b>Électrique : 2,1 %</b> (0,8 % en GE)	<b>Gaz : 0,3 %</b> (0,4 % en GE)
<b>Hybrides : 0,4 %</b> (0,2 % en Grand Est) rechargeables et non rechargeables	

**57 193 voitures particulières**  
[50 491 en 2012]

<b>Diesel : 52,9 %</b> [62,0 % en 2012] (57,0 % en Grand Est)	<b>Essence : 42,6 %</b> [37,4 % en 2012] (38,9 % en GE)	<b>Autres : 4,5 %</b>
<b>Crit'air 2 : 53,9 %</b> (55,0 % en GE)	<b>Crit'air 1 : 60,1 %</b> (61,5 % en GE)	
<b>Crit'air 3 : 28,5 %</b> (28,1 % en GE)	<b>Crit'air 2 : 17,6 %</b> (16,9 % en GE)	
<b>Crit'air 4 et + : 17,6 %</b> (16,9 % en GE)	<b>Crit'air 3 : 16,8 %</b> (16,6 % en GE)	

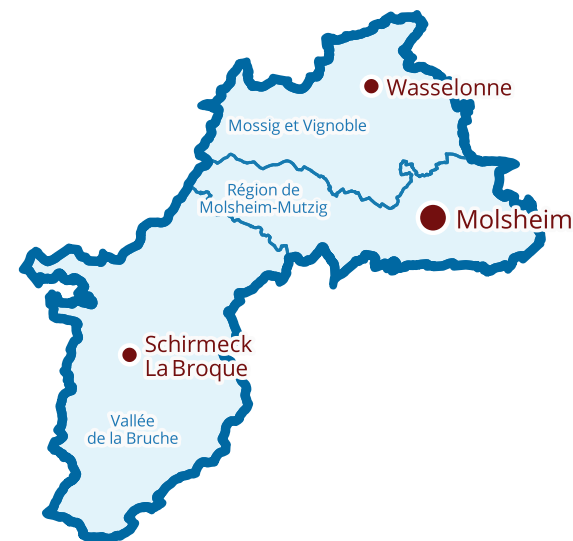
<b>Électrique : 1,2 %</b> (1,0 % en GE)	<b>Gaz : 0,4 %</b> (0,4 % en GE)
<b>Hybrides : 2,9 %</b> (2,7 % en Grand Est) rechargeables et non rechargeables	

**84 autocars**  
**0 autobus**

# Les Chiffres Clés

## Transports Logistique

septembre 2023



Ces Chiffres Clés s'appuient sur les données de l'ORT&L Grand Est, de ses membres et de sources externes.

Celles-ci peuvent comporter des erreurs ou être incomplètes.

De ce fait, malgré tout le soin apporté à cette publication, l'ORT&L ne saurait garantir l'exactitude de chacune des informations qu'elle contient.

Si une information vous semble incorrecte, nous vous remercions de nous la signaler.



Retrouvez les Chiffres clés des 40 autres territoires sur notre site [www.ortl-grandest.fr/chiffres\\_cles\\_territoires](http://www.ortl-grandest.fr/chiffres_cles_territoires) ou en flashant ce code QR

Ce document a été produit par l'Observatoire Régional Transports & Logistique du Grand Est.

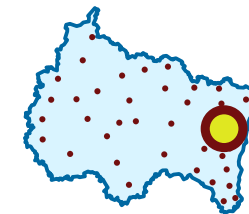
Association regroupant administrations, collectivités locales et représentants des acteurs professionnels du secteur de transports et de la logistique, l'ORT&L Grand Est a pour objectifs l'amélioration et la diffusion des connaissances dans le domaine des transports et de la logistique sur l'ensemble du Grand Est.

[www.ortl-grandest.fr](http://www.ortl-grandest.fr)  
ortl.grandest@i-carre.net

## Bruche Mossig

## Territoire

Données Insee  
Populations 2020



**85 911 habitants**

**638 km<sup>2</sup>**

**135 hab. / km<sup>2</sup>**  
(97 hab. / km<sup>2</sup> en Grand Est)

**3 intercommunalités**

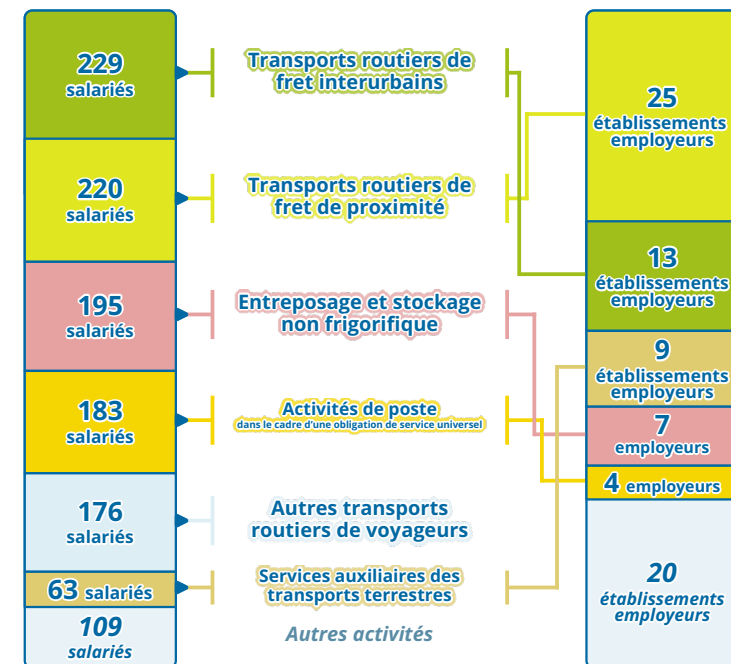
## Emploi salarié par secteur d'activité

Données URSSAF 2021  
Effectifs salariés par secteur NA17

1 Commerce (GZ)	4 160 salariés	17,6 %
2 Equipements électriques, électroniques, informatiques (C3)	3 070 salariés	13,0 %
⋮	⋮	⋮
9 Transports et entreposage (HZ)	1 175 salariés	5,0 %

Le secteur « Transports et entreposage » représente en 2021 7,5 % des emplois salariés en Grand Est. (au 6<sup>e</sup> rang des secteurs d'activité à l'échelle régionale)

## Activités principales (principaux codes APE) des employeurs du secteur Transports et entreposage



Total : 78 étab. employeurs

# Principaux employeurs

Données Insee (Base Sirene) et URSSAF

- 1 AUCHAN RETAIL LOGISTIQUE**  
*Duttlenheim*  
100 - 150 salariés  
Entreposage et stockage non frigorifique
- 2 LA POSTE**  
*Molsheim*  
environ 100 salariés  
Activités de poste dans le cadre d'une obligation de service universel
- 3 T.E.A. ALSACE**  
*Molsheim*  
50 - 75 salariés  
Transports routiers de fret interurbains
- 4 KIEHL FRÈRES**  
*Duppigheim*  
environ 40 salariés  
Transports routiers de fret interurbains
- 5 ASR EXPRESS**  
*Wasselonne*  
environ 40 salariés  
Transports routiers de fret de proximité
- 6 LA POSTE**  
*Molsheim*  
20 - 50 salariés  
Activités de poste dans le cadre d'une obligation de service universel

# Principales zones accueillant des activités logistiques

Données ORT&L

- a Parc d'activités économiques de la Plaine de la Bruche**  
*Duppigheim, Duttlenheim*  
Principales entreprises : Auchan, XPO, STEF, Lohr, Mars, Unilever
- b Zone d'activités Ecoparc Ouest (zone industrielle de la Hardt Ouest et zone Ecospace)**  
*Molsheim*  
Principales entreprises : Les Routiers de l'Est, Feldt, T.E.A., Mercedes-Benz, Ledvance (OSRAM), La Poste, Mailapost
- c Zone d'activités Ecoparc Est (zone industrielle de la Hardt Est)**  
*Molsheim, Altorf*  
Principales entreprises : Transports Fuchs, Merck Millipore, EIE
- d Zone d'activités Activéum**  
*Altorf, Dachstein*  
Principales entreprises : Sermes, Fac Logistique, Casal Sport
- e Zone industrielle de Wisches**  
*Wisches*  
Principales entreprises : Punch, Logistique Jung
- f Zone de la Gare d'Heiligenberg**  
*Heiligenberg, Gresswiller, Mollkirch*  
Principales entreprises : Schleiss, Groupe Siat

# Nouveaux entrepôts depuis 2013

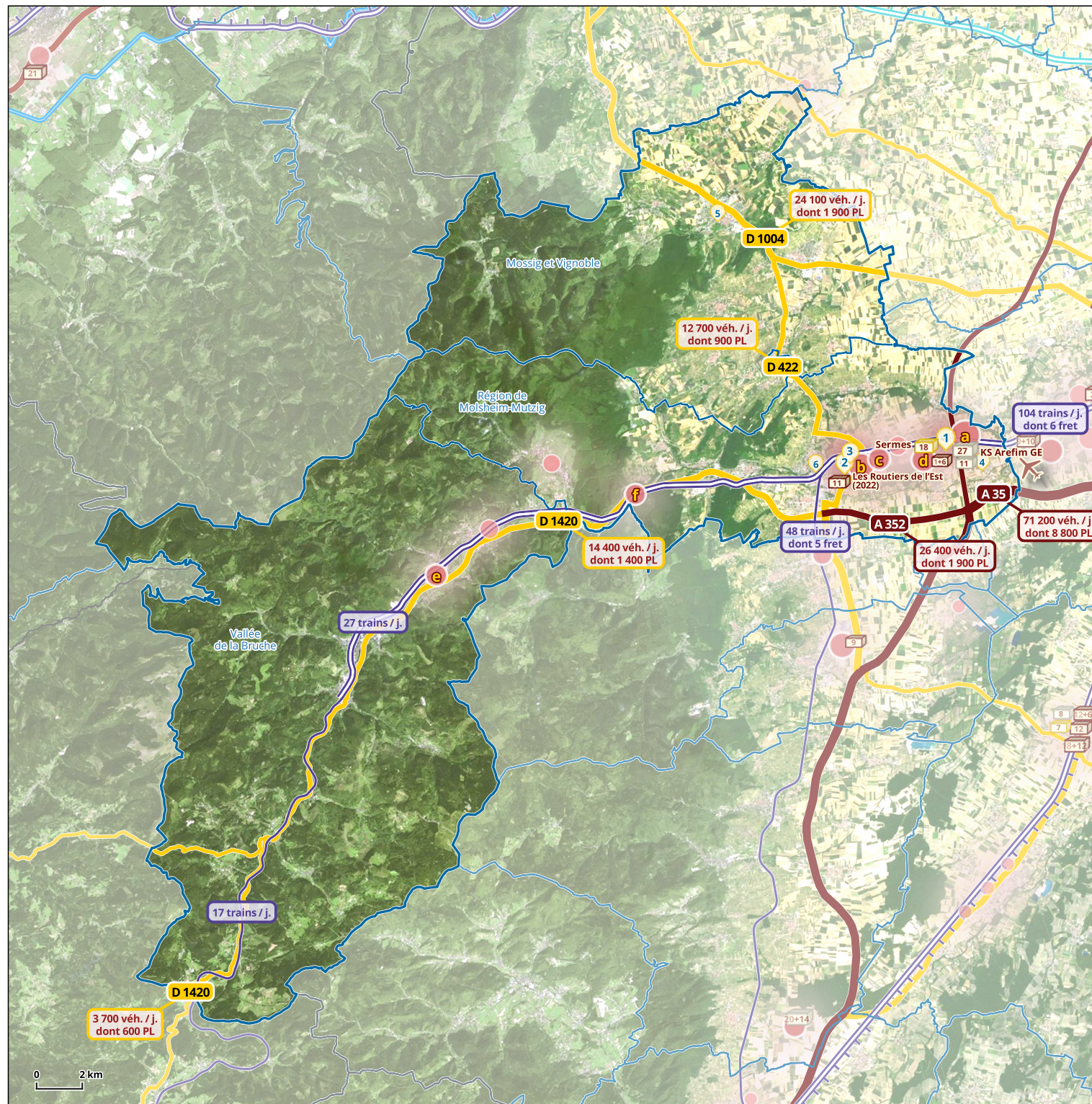
Surface d'entreposage créée supérieure à 5 000 m<sup>2</sup>

D'après la base de données Sitadel du SDES recensant les permis de construire

**Construit** (année de mise en service)    **Agrandi** (surface initiale + surface supplémentaire)  
**En chantier**    **En projet**

Surface d'entreposage en milliers de m<sup>2</sup>

- 18** Sermes Dachstein
- 11** Les Routiers de l'Est Molsheim (2022)
- 1+6** L&L Products Duttlenheim (2022)



# Centres proposant des formations liées aux transports et à la logistique

D'après la base de données de l'AFT (association pour la formation en transports et logistique) disponible en ligne sur [www.choisis-ton-avenir.com/formations](http://www.choisis-ton-avenir.com/formations)

# Infrastructures de transport et plateformes multimodales

- Voies ferrées**
- Ligne à grande vitesse
  - Ligne électrifiée
  - Ligne diposant d'au moins 2 voies de circulation
  - Ligne accueillant des circulations fret et voyageurs
  - Ligne accueillant uniquement des circulations fret
  - Ligne non exploitée
- Routes**
- Autoroute
  - Route nationale
  - Autre route principale
- Voies navigables**
- Classe I (38,5 x 5,05 m)

- Aéroports**
- Ports fluviaux de fret**

Données Trafics routiers : Base CoMPTAGE (DREAL Grand Est) et gestionnaires routiers  
Données Trafics ferroviaires : SNCF Réseau (2017-2019)

# Contribution au changement climatique et à la pollution de l'air

## Contribution au changement climatique



Transports routiers : 37,0 %  
Autres transports : 0,7 %

Les transports routiers comprennent à la fois les déplacements des personnes et des marchandises.

## Part des émissions de Dioxyde de carbone (CO<sub>2</sub>)



Transports routiers : 47,2 %  
Autres transports : 0,9 %

## Part des émissions d'Oxydes d'azote (NO<sub>x</sub>)



Transports routiers : 41,7 %  
Autres transports : 2,0 %

## Part des émissions de Particules fines PM10



Transports routiers : 8,5 %  
Autres transports : 1,0 %

Données Observatoire Climat Air Énergie Atmo Grand Est, Invent'Air V2023  
Émissions évaluées pour l'année 2021